

Анализаторы параметров сети MI 7140, MI 7150

Особенности:

- метод измерения TRUE R.M.S. для переменного тока и напряжения,
- измерение активной и реактивной мощности,
- измерение активной и реактивной энергии,
- измерение частоты,
- измерение среднего значения за промежуток времени (MD),
- регистрация максимальных значений (MD),
- графический LCD дисплей,
- программирование с помощью кнопок на передней панели либо через интерфейс RS 232 или RS 485 (115,200 bit/s),
- более 50 измеряемых параметров (V, A, kW, kVA, kVar, kWh., kVarh, PF, Hz, MD, THD),
- вывод информации на дисплей и передача данных по интерфейсу RS 485 (115,2 бит/с).

Применение - Анализаторы параметров сети служат для измерения и контроля основных электрических параметров в однофазных и трехфазных сетях.

961.40 kW TOTAL +
263.89 kvar TOTAL ∑
996.95 kVA TOTAL

001.45 %THD U^{LINE a-b}
001.23 %THD U^{LINE b-c}
001.45 %THD U^{LINE c-a}

PRESENT MD
St=449.5 kVA
 MD at 12. APR 11:30
St=449.5 kVA

PF TOTAL
+1.000 ±
 Frequency
49.986 Hz

1600.3 A PHASE a
1567.6 A PHASE b
1408.8 A PHASE c

NEUTRAL
0.563 kA
 AVERAGE
1525.9 A



MI 7140

Технические характеристики:

Размеры прибора	96x96 мм
Класс точности:	
Для активной энергии	1
Для реактивной энергии	2
Для мощности, тока, напряжения, средней мощности	0,5
Для частоты	0,01
Для величины MD	1
Номинальное напряжение	57.7 V, 63.5 V, 230 V
Номинальный ток	1A, 5A
Тип сети	трехфазная с несимметричной нагрузкой, 3-х или 4-х проводная
LCD	128x64 точек
Скорость передачи данных bit/s	115 200
Память (только MI 7150)	2 MB
Опции:	
1 или 2 импульсных выхода	только для MI 7140
Аварийный сигнальный выход	только для MI 7150
Резервное питание	230V, 400V

Анализаторы параметров сети MI 7140, MI 7150

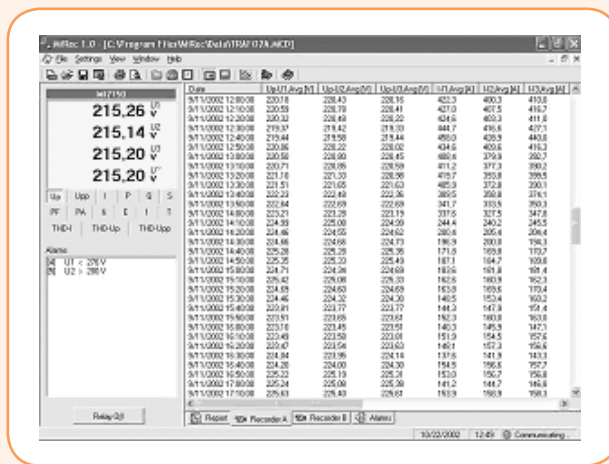
Тип	Код	Тип сети	Количество импульсных выходов	Вес (кг)	Упаковка (шт.)
MI 7150	04803500	трехфазная система четырехпроводная	-	0,50	1
MI 7140	04803520	трехфазная система четырехпроводная	-	0,50	1
MI 7140	04803540	трехфазная система четырехпроводная	1	0,50	1
MI 7140	04803560	трехфазная система четырехпроводная	2	0,50	1

Анализаторы параметров сети MI 7140, MI 7150

Тип	Код	Описание	Упаковка (шт.)
57V	04803580	анализатор параметров сети - дополнительное питание AC	1
63,5V	04803590	анализатор параметров сети - дополнительное питание AC	1
100V	04803600	анализатор параметров сети - дополнительное питание AC	1
110V	04803610	анализатор параметров сети - дополнительное питание AC	1
230V	04803620	анализатор параметров сети - дополнительное питание AC	1
400V	04803630	анализатор параметров сети - дополнительное питание AC	1
500V	04803640	анализатор параметров сети - дополнительное питание AC	1
24...220V	04803650	анализатор параметров сети - дополнительное питание DC	1
MIREC	04803660	Компакт диск CD с программным обеспечением для MI 7150	1

Программное обеспечение MIREC

Применение - Программное обеспечение MIREC позволяет производить настройку анализаторов параметров сети MI 7150, анализировать полученные данные и отображать значения измеряемых величин в реальном времени. Данные могут быть представлены в графиках и таблицах, их можно передать в базу данных MS Access или вывести на печать.



Анализатор параметров сети WS 0203

Особенности:

- измерение $P, Q, S, \cos\phi$ и f ,
- измерение активной и реактивной энергии,
- графический LCD дисплей,
- программирование с помощью кнопок на передней панели,
- вывод информации на дисплей,
- ширина 6 модулей (106 мм).

Применение - Анализаторы параметров сети WS 0203 применяются для измерения электрических параметров в однофазных и трехфазных сетях.



WS 0203

Технические характеристики:

Размеры	96x96 мм
Класс точности:	
Для активной энергии	1
Для реактивной энергии	2
Для мощности, тока, напряжения, средней мощности	0,5
Для частоты WS 0203	0,02
Для величины MD	1
Номинальное напряжение	57.7 V, 63.5 V или 230 V
Номинальный ток	1A, 5A
Тип сети	трехфазная четырехпроводная с несимметричной нагрузкой
LCD	128x64 точек

Анализаторы параметров сети WS 0203

Тип	Код	Тип сети	Напряжение	Количество импульсных выходов	Вес (кг)	Упаковка (шт.)
WS 0203	04803670	трехфазная система четырехпроводная	230V	-	0,1	1
WS 0203	04803680	трехфазная система четырехпроводная	230V	1	0,1	1