

Измерительные приборы для монтажа на шину TH 35 и на панель



ETIMETR

Символьное обозначение систем измерений	
Описание	Символ
Магнитоэлектрическая	
Электромагнитная	
Электродинамическая	
Индукционная	
Биметаллическая	
Вибрационная	
Электронная	
Электронномеханическая	
Боковое крепление	
Стандартное исполнение	

Символьное обозначение систем питания	
Описание	Символ
Постоянный ток	
Переменный 1-фазный ток	
Переменный/постоянный 1-фазный ток	
Переменный 3-фазный ток	
Переменный 3-фазный ток, несимметричная нагрузка	
Трехпроводная сеть, один механизм измерения	
Четырехпроводная сеть, один механизм измерения	
Трехпроводная сеть, два механизма измерения, несимметричная нагрузка	
Четырехпроводная сеть, один механизм измерения, несимметричная нагрузка	
Четырехпроводная сеть, три механизма измерения, несимметричная нагрузка	

Символьное обозначение	
Описание	Символ
Класс точности с учетом погрешности шкалы (%)	1,5
Погрешность от заданного значения (%)	1,5
Класс точности с учетом нелинейности шкалы (%)	5% 1

Символьное обозначение	
Описание	Символ
Вертикальная установка измерительного прибора	
Горизонтальная установка измерительного прибора	
Установка измерительных приборов под наклоном	60°

Символьное обозначение	
Описание	Символ
Проверочное напряжение 500V	
Проверочное напряжение более 500V, напр. 2kV	2
Без проверки напряжения	0
Измерительный прибор под высоким напряжением	

Аналоговые измерительные приборы

Применение - Измерители мощности предназначены для измерения активной и реактивной мощности в однофазных или трехфазных сетях с симметричной или несимметричной нагрузкой. Класс точности 1,5. Величина шкалы измерений зависит от начальной величины тока и напряжения и определяется формулами, указанными в таблице.

Измерители активной и реактивной мощности

	Активная мощность	Реактивная мощность
однофазная система	$I \times U \times \cos\varphi$	$I \times U \times \sin\varphi$
трехфазная система трехпроводная	$\sqrt{3} I \times U \times \cos\varphi$	$\sqrt{3} I \times U \times \sin\varphi$
трехфазная система четырехпроводная	$3 I \times U \times \cos\varphi$	$3 I \times U \times \sin\varphi$

В данной таблице, U: - фазное напряжение в однофазной и трехфазной четырехпроводной сетях,
- междуфазное напряжение в трехфазной трехпроводной сети.

Отношение между конечной величиной шкалы и учетной мощностью должно быть в диапазоне от 0,6 до 1,2 при $\cos\varphi = 1$ или $\sin\varphi = 1$.



Технические характеристики:

Размер прибора	96X96, 144X144
Класс точности	1,5
Шкала	90°, (240° - под заказ)
Номинальное напряжение	100 V, 110V, 230 V, 400 V, 500V
Номинальный ток	1A, 5A
Тип сети	однофазная, трехфазная трех- и четырехпроводная с симметричной и несимметричной нагрузкой

Измерители активной и реактивной мощности

Тип	Код	Размеры	Шкала	Тип сети	Мощность	Вес (кг)	Упаковка (шт.)
EQ 0207 1b	04800010	96x96	90°	Однофазная 230 V	активная	0,50	1
EQ 0207 4b	04800020	96x96	90°	Трехфазная четырехпроводная с симметричной нагрузкой 400 V	активная	0,50	1
EQ 0207 4u	04800030	96x96	90°	Трехфазная четырехпроводная с несимметричной нагрузкой 400 V	активная	0,50	1
EQ 0107 1b	04800040	144x144	90°	Однофазная 230 V	активная	0,70	1
EQ 0107 4b	04800050	144x144	90°	Трехфазная четырехпроводная с симметричной нагрузкой 400 V	активная	0,70	1
EQ 0107 4u	04800060	144x144	90°	Трехфазная четырехпроводная с несимметричной нагрузкой 400 V	активная	0,70	1
EQ 0207 1br	04800070	96x96	90°	Однофазная 230 V	реактивная	0,50	1
EQ 0207 4br	04800080	96x96	90°	Трехфазная четырехпроводная с симметричной нагрузкой 400 V	реактивная	0,50	1
EQ 0207 4ur	04800090	96x96	90°	Трехфазная четырехпроводная с несимметричной нагрузкой 400 V	реактивная	0,50	1
EQ 0107 1br	04800100	144x144	90°	Однофазная 230 V	реактивная	0,70	1
EQ 0107 4br	04800110	144x144	90°	Трехфазная четырехпроводная с симметричной нагрузкой 400 V	реактивная	0,70	1
EQ 0107 4ur	04800120	144x144	90°	Трехфазная четырехпроводная с несимметричной нагрузкой 400 V	реактивная	0,70	1

Измерительные приборы имеют следующие номинальные параметры: однофазные - 230V, 5A; трехфазные - 400V, 5A. Другие исполнения по индивидуальным заказам. Измерительные приборы поставляются как со шкалой, так и без шкалы. Таблица с измерительными шкалами приведена на стр. 130

Особенности:

- небольшие потери мощности,
- сменные шкалы,
- защита клемм,
- электронный метод измерения частоты.



EQ 0X07



EQ 0X07

Схемы подключения на стр.137

Сменные шкалы к измерительным приборам EQ - размером 96x96 мм и 144x144 мм
Шкала 90°

Диапазон	90°	
	Шкала для EQ 0207 96x96 Код	Шкала для EQ 0107 144x144 Код
50 kW	04800130	04800310
50 kVar	04800140	04800320
60 kW	04800150	04800330
60 kVar	04800160	04800340
80 kW	04800170	04800350
80 kVar	04800180	04800360
120 kW	04800190	04800370
120 kVar	04800200	04800380
160 kW	04800210	04800390
160 kVar	04800220	04800400
200 kW	04800230	04800410
200 kVar	04800240	04800420
240 kW	04800250	04800430
240 kVar	04800260	04800440
320 kW	04800270	04800450
320 kVar	04800280	04800460
400 kW	04800290	04800470
400 kVar	04800300	04800480

Измерители коэффициента мощности и частоты

Особенности:

- небольшие потери мощности,
- сменные шкалы,
- защита клемм,
- электронный метод измерения частоты.

Применение - Измерительные приборы YQ предназначены для измерения коэффициента мощности (cosφ) в однофазных и трехфазных трехпроводных сетях с симметричной нагрузкой. Измерительные приборы ZQ служат для измерения частоты в диапазоне от 45 Hz до 55 Hz.

Технические характеристики:	
Размер прибора	48x48, 72x72, 96x96, 144x144
Класс точности	2,5; 0,5
Шкала	90°, 240°
Диапазон измерений	0,5 cap. ... 1...0,5 ind., 0,8 cap. ... 1...0,3 ind. 0,1 cap. ... 1...0 ind; 0 ind... 1...0,1 cap 45...55 Hz, 55...65 Hz, 48...52 Hz, 45...65 Hz
Номинальное напряжение	100 V, 110V, 230 V, 400 V, 500V
Номинальный ток	1A, 5A
Тип сети	однофазная, трехфазная трех- и четырехпроводная с симметричной нагрузкой



YQ 0X07



YQ 2X07



ZQ 0X07

Схемы подключения на стр.143

Измерители коэффициента мощности и частоты

Тип	Код	Размеры	Шкала	Тип сети	Диапазон	Класс точности	Вес (кг)	Упаковка (шт.)
YQ 0207	04800850	96x96	90°	Однофазная 230 V	0,5...1...0,5	2,5	0,41	1
YQ 0207	04800860	96x96	90°	Трёхфазная трехпроводная с симметричной нагрузкой 400 V	0,5...1...0,5	2,5	0,41	1
YQ 0107	04800870	144x144	90°	Однофазная 230 V	0,5...1...0,5	2,5	0,50	1
YQ 0107	04800880	144x144	90°	Трёхфазная трехпроводная с симметричной нагрузкой 400 V	0,5...1...0,5	2,5	0,50	1
YQ 2207	04800890	96x96	240°	Однофазная 230 V	0,5...1...0,5	2,5	0,41	1
YQ 2207	04800900	96x96	240°	Трёхфазная трехпроводная с симметричной нагрузкой 400 V	0,5...1...0,5	2,5	0,41	1
YQ 2107	04800910	144x144	240°	Однофазная 230 V	0,5...1...0,5	2,5	0,50	1
YQ 2107	04800920	144x144	240°	Трёхфазная трехпроводная с симметричной нагрузкой 400 V	0,5...1...0,5	2,5	0,50	1
ZQ 0407	04800930	48x48	90°	Однофазная 230 V	45...55Hz	0,5	0,16	1
ZQ 0307	04800950	72x72	90°	Однофазная 230 V	45...55Hz	0,5	0,20	1
ZQ 0207	04800970	96x96	90°	Однофазная 230 V	45...55Hz	0,5	0,20	1
ZQ 0107	04800990	144x144	90°	Однофазная 230 V	45...55Hz	0,5	0,40	1

Измерители имеют следующие номинальные параметры: однофазные - 230V, 5A; трехфазные - 400V, 5A. Другие исполнения по индивидуальному заказам. Измерительные приборы YQ 0207, ZQ 0307, ZQ 0207, ZQ 0107 можно заказать в "морском" исполнении.

Измерительные приборы магнитоэлектрические

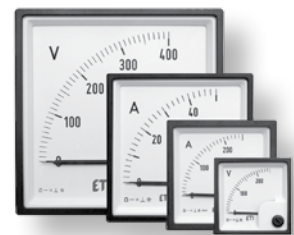
Применение - Измерители магнитоэлектрические применяются для измерений величины постоянного тока и напряжения.

Технические характеристики:

Размер прибора	45x45, 48x48, 72x72, 96X96, 144X144
Класс точности	1,5
Шкала	90°, (240° - под заказ)
Диапазон измерений	0-40mA...60mA за исключением BQ 0507 0-100mA...600mA; 0-1mA...600mA; 0-1...6A 0-10...25A за исключением BQ 0507 0-40...60A за исключением BQ 0507 и BQ 0407 0-100A только BQ 0107 60 mV; 100 mV; 150 mV 1 V; 1,5 V; 2,5 V; 4 V; 6 V; 10 V; 15 V; 25 V; 40 V; 60 V; 100 V; 150 V; 250 V; 400 V; 600 V

Особенности:

- не подвержены воздействиям внешних электромагнитных полей,
- устойчивы к механическим воздействиям и вибрации,
- сменные шкалы.



BQ 0X07



BQ 0507

Схемы подключения на стр.143

Измерительные приборы магнитоэлектрические

Тип	Код	Размер прибора	Шкала	Диапазон измерений	Вес (кг)	Упаковка (шт.)
BQ 0507	04801010	45x45	90°	25 V	0,10	1
BQ 0507	04801020	45x45	90°	40 V	0,10	1
BQ 0507	04801030	45x45	90°	150 V	0,10	1
BQ 0507	04801040	45x45	90°	250 V	0,10	1
BQ 0507	04801050	45x45	90°	6 A	0,10	1
BQ 0507	04801060	45x45	90°	xA/60 mV с доп. шунтом	0,10	1
BQ 0407	04801070	48x48	90°	15 A	0,10	1
BQ 0407	04801080	48x48	90°	25 A	0,10	1
BQ 0407	04801090	48x48	90°	xA/60 mV с доп. шунтом	0,10	1
BQ 0407	04801100	48x48	90°	25 V	0,10	1
BQ 0407	04801110	48x48	90°	40 V	0,10	1
BQ 0407	04801120	48x48	90°	150 V	0,10	1
BQ 0407	04801130	48x48	90°	250 V	0,10	1
BQ 0307	04801140	72x72	90°	15 A	0,16	1
BQ 0307	04801150	72x72	90°	25 A	0,16	1
BQ 0307	04801160	72x72	90°	40 A	0,16	1
BQ 0307	04801170	72x72	90°	60 A	0,16	1
BQ 0307	04801180	72x72	90°	xA/60 mV с доп. шунтом	0,10	1
BQ 0307	04801190	72x72	90°	25 V	0,16	1
BQ 0307	04801200	72x72	90°	40 V	0,16	1
BQ 0307	04801210	72x72	90°	150 V	0,16	1
BQ 0307	04801220	72x72	90°	250 V	0,16	1
BQ 0207	04801230	96x96	90°	15 A	0,20	1
BQ 0207	04801240	96x96	90°	25 A	0,20	1
BQ 0207	04801250	96x96	90°	40 A	0,20	1
BQ 0207	04801260	96x96	90°	60 A	0,20	1
BQ 0207	04801270	96x96	90°	xA/60 mV с доп. шунтом	0,10	1
BQ 0207	04801280	96x96	90°	25 V	0,20	1
BQ 0207	04801290	96x96	90°	40 V	0,20	1
BQ 0207	04801300	96x96	90°	150 V	0,20	1
BQ 0207	04801310	96x96	90°	250 V	0,20	1
BQ 0107	04801320	144x144	90°	15 A	0,20	1
BQ 0107	04801330	144x144	90°	25 A	0,20	1
BQ 0107	04801340	144x144	90°	40 A	0,20	1
BQ 0107	04801350	144x144	90°	60 A	0,20	1
BQ 0107	04801360	144x144	90°	xA/60 mV с доп. шунтом	0,10	1
BQ 0107	04801370	144x144	90°	25 V	0,20	1
BQ 0107	04801380	144x144	90°	40 V	0,20	1
BQ 0107	04801390	144x144	90°	150 V	0,20	1
BQ 0107	04801400	144x144	90°	250 V	0,20	1

Для приборов с обозначением xA/60mV - доступны сменные шкалы различных диапазонов приведенные в таблице. Измерители BQ 0407, BQ 0307, BQ 0207 можно заказать в "морском" исполнении.

Сменные шкалы к амперметрам серии BQ - размером - 45x45, 48x48, 72x72, 96x96, 144x144. Шкала 90°

Диапазон	90°				
	45 x 45 Код	48 x 48 Код	72 x 72 Код	96 x 96 Код	144 x 144 Код
60 A	04801410	04801500	04803950	04801590	04801680
80 A	04801420	04801510	04803960	04801600	04801690
100 A	04801430	04801520	04803970	04801610	04801700
150 A	04801440	04801530	04803980	04801620	04801710
200 A	04801450	04801540	04803990	04801630	04801720

Измерительные приборы электромагнитные

Применение - Измерительные приборы электромагнитные применяются для измерения величины переменного тока и напряжения с частотой от 15 Hz до 100 Hz. Класс точности 1,5. Шкалы для данных приборов нелинейные.

Технические характеристики:

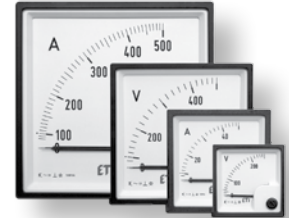
Размер прибора	45x45, 48x48, 72x72, 96x96, 144x144
Класс точности	1,5
Шкала	90°
Диапазон измерений	0...100...600 mA - прямого подключения; 0...1...60 A - прямого подключения; ...xA/1A, ...xA/5A - подключение через трансформатор тока (AC) 0...6...600 V - прямого подключения; .../100V, .../110V подключение через трансформатор напряжения (AC)
Потери мощности: - амперметр x/1A x/5A - вольтметр	от 0,3VA до 1,2VA до 0,4VA до 0,7VA от 1,2VA до 4VA
Величина диапазонов измерений с помощью трансформатора	1-, 1,2-, 1,5- 2-, 2,5-, 3-, 4-, 5-, 6- 7,5-(8) и кратно данным значениям

Измерительные приборы электромагнитные

Тип	Код	Размер прибора	Шкала	Диапазон измерений	Вес (кг)	Упаковка (шт.)
FQ 0507	04802130	45x45	90°	15A	0,10	1
FQ 0507	04802140	45x45	90°	25A	0,10	1
FQ 0507	04802150	45x45	90°	xA/5A с доп. трансформатором	0,10	1
FQ 0507	04802160	45x45	90°	250V	0,10	1
FQ 0507	04802170	45x45	90°	400V	0,10	1
FQ 0507	04802180	45x45	90°	500V	0,10	1
FQ 0507	04802190	45x45	90°	xV/110 V с доп. трансформатором	0,10	1
FQ 0407	04802200	48x48	90°	15A	0,10	1
FQ 0407	04802210	48x48	90°	25A	0,10	1
FQ 0407	04802220	48x48	90°	40A	0,10	1
FQ 0407	04802230	48x48	90°	xA/5A с доп. трансформатором	0,10	1
FQ 0407	04802240	48x48	90°	250V	0,10	1
FQ 0407	04802250	48x48	90°	400V	0,10	1
FQ 0407	04802260	48x48	90°	500V	0,10	1
FQ 0407	04802270	48x48	90°	xV/110 V с доп. трансформатором	0,10	1
FQ 0307	04802280	72x72	90°	15A	0,16	1
FQ 0307	04802290	72x72	90°	25A	0,16	1
FQ 0307	04802300	72x72	90°	40A	0,16	1
FQ 0307	04802310	72x72	90°	60A	0,16	1
FQ 0307	04802320	72x72	90°	xA/5 A с доп. трансформатором	0,10	1
FQ 0307	04802330	72x72	90°	250V	0,16	1
FQ 0307	04802340	72x72	90°	400V	0,16	1
FQ 0307	04802350	72x72	90°	500V	0,16	1
FQ 0307	04802360	72x72	90°	xV/110 V с доп. трансформатором	0,10	1
FQ 0207	04802370	96x96	90°	15A	0,20	1
FQ 0207	04802380	96x96	90°	25A	0,20	1
FQ 0207	04802390	96x96	90°	40A	0,20	1
FQ 0207	04802400	96x96	90°	60A	0,20	1
FQ 0207	04802410	96x96	90°	xA/5 A с доп. трансформатором	0,10	1
FQ 0207	04802420	96x96	90°	250V	0,20	1
FQ 0207	04802430	96x96	90°	400V	0,20	1
FQ 0207	04802440	96x96	90°	500V	0,20	1
FQ 0207	04802450	96x96	90°	xV/110 V с доп. трансформатором	0,10	1
FQ 0107	04802460	144x144	90°	15A	0,20	1
FQ 0107	04802470	144x144	90°	25A	0,20	1
FQ 0107	04802480	144x144	90°	40A	0,20	1
FQ 0107	04802490	144x144	90°	60A	0,20	1
FQ 0107	04802500	144x144	90°	xA/5 A с доп. трансформатором	0,10	1
FQ 0107	04802510	144x144	90°	250V	0,20	1
FQ 0107	04802520	144x144	90°	400V	0,20	1
FQ 0107	04802530	144x144	90°	500V	0,20	1
FQ 0107	04802540	144x144	90°	xV/110 V с доп. трансформатором	0,10	1

Особенности:

- сменные шкалы,
- небольшие потери мощности.



FQ 0X07



FQ 0507

Для приборов с обозначением xA/5A - доступные сменные шкалы различных диапазонов приведены на странице 134.

Сменные шкалы к амперметрам серии FQ - размеры - 45x45 (на шину TH 35) 48x84, 72x72, 96x96, 144x144. Шкала 90°.

Диапазон	45 x 45 Код	48 x 48 Код	72 x 72 Код	96 x 96 Код	144 x 144 Код
60 A	04802550	04802630	04802710	04802790	04802870
80 A	04802560	04802640	04802720	04802800	04802880
100 A	04802570	04802650	04802730	04802810	04802890
150 A	04802580	04802660	04802740	04802820	04802900
200 A	04802590	04802670	04802750	04802830	04802910
300 A	04802600	04802680	04802760	04802840	04802920
400 A	04802610	04802690	04802770	04802850	04802930
500 A	04802620	04802700	04802780	04802860	04802940

Измерительные приборы магнитоэлектрические. НОВАЯ СЕРИЯ

Особенности:

- не подвержены воздействиям внешних электромагнитных полей,
- устойчивы к механическим воздействиям и вибрации,
- сменные шкалы,
- небольшие потери мощности.

Применение - Измерители магнитоэлектрические применяются для измерений величины постоянного тока и напряжения.

Технические характеристики:

Размер прибора	48x48, 72x72, 96x96, 144x144
Класс точности	1,5
Шкала	90°
Диапазон измерений	Амперметры - 15A-60A - прямого подключения 60A-500A - с доп. шунтом Вольтметры - 25V-250V - прямого подключения
Напряжение изоляции	PQ 48 - 660V PQ 72/96/144-1000V
	PQ 48 - 2kV AC PQ 72/96/144-3kV AC
Рабочая температура	-10°C до +55°C
Температура хранения	-25°C до +65°C

Измерительные приборы магнитоэлектрические. НОВАЯ СЕРИЯ

Тип	Код	Размеры прибора	Шкала	Диапазон измерений	Вес (кг)	Упаковка (шт.)
PQ48 15A	04805266	48x48	90°	15A	0,128	1
PQ48 25A	04805267	48x48	90°	25A	0,128	1
PQ48 xA/60mV	04805268	48x48	90°	xA/60mV с доп. шунтом	0,128	1
PQ 48 25V	04805269	48x48	90°	25V	0,128	1
PQ48 40V	04805270	48x48	90°	40V	0,128	1
PQ48 150V	04805271	48x48	90°	150V	0,128	1
PQ48 250V	04805272	48x48	90°	250V	0,128	1
PQ72 15A	04805273	72x72	90°	15A	0,198	1
PQ72 25A	04805274	72x72	90°	25A	0,198	1
PQ72 40A	04805275	72x72	90°	40A	0,198	1
PQ72 60A	04805276	72x72	90°	60A	0,198	1
PQ72 xA/60mV	04805277	72x72	90°	xA/60mV с доп. шунтом	0,198	1
PQ72 25V	04805278	72x72	90°	25V	0,198	1
PQ72 40V	04805279	72x72	90°	40V	0,198	1
PQ72 150V	04805280	72x72	90°	150V	0,198	1
PQ72 250V	04805281	72x72	90°	250V	0,198	1
PQ96 15A	04805282	96x96	90°	15A	0,282	1
PQ96 25A	04805283	96x96	90°	25A	0,282	1
PQ96 40A	04805284	96x96	90°	40A	0,282	1
PQ96 60A	04805285	96x96	90°	60A	0,282	1
PQ96 xA/60mV	04805286	96x96	90°	xA/60mV с доп. шунтом	0,282	1
PQ96 25V	04805287	96x96	90°	25V	0,282	1
PQ96 40V	04805288	96x96	90°	40V	0,282	1
PQ96 150V	04805289	96x96	90°	150V	0,282	1
PQ96 250V	04805290	96x96	90°	250V	0,282	1
PQ144 15A	04805291	144x144	90°	15A	0,497	1
PQ144 25A	04805292	144x144	90°	25A	0,497	1
PQ144 40A	04805293	144x144	90°	40A	0,497	1
PQ144 60A	04805294	144x144	90°	60A	0,497	1
PQ144 xA/60mV	04805295	144x144	90°	xA/60mV с доп. шунтом	0,497	1
PQ144 25V	04805296	144x144	90°	25V	0,497	1
PQ144 40V	04805297	144x144	90°	40V	0,497	1
PQ144 150V	04805298	144x144	90°	150V	0,497	1
PQ144 250V	04805299	144x144	90°	250V	0,497	1

Для приборов с обозначением xA/60mV - доступны сменные шкалы различных диапазонов приведенных в таблице.



PQ

Сменные шкалы к амперметрам серии PQ - размеры - 48x48, 72x72, 96x96, 144x144.
Шкала 90°.

Тип	Код	Размер прибора	Шкала	Диапазон измерений
P48 60A	04805300	48x48	90°	60A
P48 80A	04805301	48x48	90°	80A
P48 100A	04805302	48x48	90°	100A
P48 150A	04805303	48x48	90°	150A
P48 200A	04805304	48x48	90°	200A
P48 250A	04805305	48x48	90°	250A
P48 300A	04805306	48x48	90°	300A
P48 400A	04805307	48x48	90°	400A
P48 500A	04805308	48x48	90°	500A
P72 60A	04805309	72x72	90°	60A
P72 80A	04805310	72x72	90°	80A
P72 100A	04805311	72x72	90°	100A
P72 150A	04805312	72x72	90°	150A
P72 200A	04805313	72x72	90°	200A
P72 250A	04805314	72x72	90°	250A
P72 300A	04805315	72x72	90°	300A
P72 400A	04805316	72x72	90°	400A
P72 500A	04805317	72x72	90°	500A
P96 60A	04805318	96x96	90°	60A
P96 80A	04805319	96x96	90°	80A
P96 100A	04805320	96x96	90°	100A
P96 150A	04805321	96x96	90°	150A
P96 200A	04805322	96x96	90°	200A
P96 250A	04805323	96x96	90°	250A
P96 300A	04805324	96x96	90°	300A
P96 400A	04805325	96x96	90°	400A
P96 500A	04805326	96x96	90°	500A
P144 60A	04805327	144x144	90°	60A
P144 80A	04805328	144x144	90°	80A
P144 100A	04805329	144x144	90°	100A
P144 150A	04805330	144x144	90°	150A
P144 200A	04805331	144x144	90°	200A
P144 250A	04805332	144x144	90°	250A
P144 300A	04805333	144x144	90°	300A
P144 400A	04805334	144x144	90°	400A
P144 500A	04805335	144x144	90°	500A

Измерительные приборы электромагнитные. НОВАЯ СЕРИЯ

Применение - Измерительные приборы электромагнитные, применяются для измерения величины переменного тока и напряжения.

Технические характеристики:

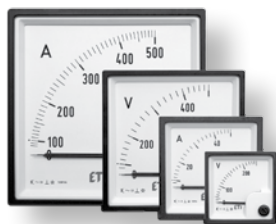
Размер прибора	48x48, 72x72, 96x96, 144x144
Класс точности	1,5
Шкала	90°
Диапазон измерений	Амперметры - 15A-60A - прямого включения 60A-500A - через трансформатор тока Вольтметры - 250V-500V- прямого включения
Напряжение изоляции	EQ 48 - 660V EQ 72/96/144-1000V
Макс. напряжение импульса	PQ 48 - 2kV AC PQ 72/96/144-3kV AC
Перегрузка длительная	1,2 x I _n в течение 2 час.
Перегрузка коротковременная	Амперметры - EQ48 - 10 x I _n 5с для I _n ≤ 200A EQ72/96/144 - 10x I _n 5с 40x I _n 1с для I _n ≤ 250A Вольтметры - EQ48 - 2 x I _n 5с для I _n ≤ 1000V EQ72/96/144 - 2 x I _n 5с
Рабочая температура	-10°C до +55°C
Температура хранения	-25°C до +65°C

Особенности:

- сменные шкалы,
- небольшие потери мощности.

Измерительные приборы электромагнитные. НОВАЯ СЕРИЯ

Тип	Код	Размеры прибора	Шкала	Диапазон измерений	Вес (кг)	Упаковка (шт.)
EQ48 15A	04805336	48x48	90°	15A	0,118	1
EQ48 25A	04805337	48x48	90°	25A	0,118	1
EQ48 40A	04805338	48x48	90°	40A	0,118	1
EQ48 xA/5A	04805339	48x48	90°	xA/5A с доп. трансформатором	0,118	1
EQ48 250V	04805340	48x48	90°	250V	0,118	1
EQ48 400V	04805341	48x48	90°	400V	0,118	1
EQ48 500V	04805342	48x48	90°	500V	0,118	1
EQ48 xV/110V	04805343	48x48	90°	xV/110V с доп. шунтом	0,118	1
EQ72 15A	04805344	72x72	90°	15A	0,191	1
EQ72 25A	04805345	72x72	90°	25A	0,191	1
EQ72 40A	04805346	72x72	90°	40A	0,191	1
EQ72 60A	04805347	72x72	90°	60A	0,191	1
EQ72 xA/5A	04805348	72x72	90°	xA/5A с доп. трансформатором	0,191	1
EQ72 250V	04805349	72x72	90°	250V	0,191	1
EQ72 400V	04805350	72x72	90°	400V	0,191	1
EQ72 500V	04805351	72x72	90°	500V	0,191	1
EQ72 xV/110V	04805352	72x72	90°	xV/110V с доп. шунтом	0,191	1
EQ96 15A	04805353	96x96	90°	15A	0,265	1
EQ96 25A	04805354	96x96	90°	25A	0,265	1
EQ96 40A	04805355	96x96	90°	40A	0,265	1
EQ96 60A	04805356	96x96	90°	60A	0,265	1
EQ96 xA/5A	04805357	96x96	90°	xA/5A с доп. трансформатором	0,265	1
EQ96 250V	04805358	96x96	90°	250V	0,265	1
EQ96 400V	04805359	96x96	90°	400V	0,265	1
EQ96 500V	04805360	96x96	90°	500V	0,265	1
EQ96 xV/110V	04805361	96x96	90°	xV/110V с доп. шунтом	0,265	1
EQ144 15A	04805362	144x144	90°	15A	0,525	1
EQ144 25A	04805363	144x144	90°	25A	0,525	1
EQ144 40A	04805364	144x144	90°	40A	0,525	1
EQ144 60A	04805365	144x144	90°	60A	0,525	1
EQ144 xA/5A	04805366	144x144	90°	xA/5A с доп. трансформатором	0,525	1
EQ144 250V	04805367	144x144	90°	250V	0,525	1
EQ144 400V	04805368	144x144	90°	400V	0,525	1
EQ144 500V	04805369	144x144	90°	500V	0,525	1
EQ144 xV/110V	04805370	144x144	90°	xV/110V с доп. шунтом	0,525	1



EQ ...

Измерительные приборы. НОВАЯ СЕРИЯ. Размеры и подключение.

Размер	Отверстие в панели в мм	b min.
48 x 48	45 ^{+0.6} x 45 ^{+0.6}	3
72 x 72	68 ^{+0.7} x 68 ^{+0.7}	4
96 x 96	92 ^{+0.8} x 92 ^{+0.8}	4
144x144	138 ^{+1.0} x138 ^{+1.0}	6

Для амперметров EQ с диапазоном измерений:
 > 30 А до 60 А C = 64 мм
 > 60 А C = 67 мм

Для амперметров PQ с диапазоном измерений:
 6 А до 60 А C = 67 мм
 > 60 А C = 78 мм
 PQ 48 : 6 А - 25 А C = 75 мм

Амперметры AC
Прямое подключение

Вольтметры AC
Прямое подключение

Амперметры AC
Подключение с шунтом

Вольтметры AC
Подключение с шунтом

Вольтметры DC

Амперметры DC