

Контакты силовые CEM

Особенности:

- возможность установки дополнительных контактов, механической блокировки, „RC“, фильтров,
- монтаж на шину TH35 либо на монтажную панель с помощью винтов,
- высокий механический и электрический ресурс,
- универсальные дополнительные контакты (монтаж на любые номиналы контактов).

Применение - Контакты силовые предназначены для коммутации электрической нагрузки в однофазных и трехфазных сетях мощностью до 160 kW (U=400V, AC3).

Технические характеристики:

Соответствие стандартам	PN-IEC/PN-EN 60 947,DIN VDE 0660, UL, CSA
Климатическая устойчивость	Согласно с IEC68-2
Рабочая температура	от -25°C до +55°C
Напряжение изоляции	1000V

CEM9.10



CEM9.01



Контакты силовые CEM		Тип	Код	Тип	Код
1	Контакт 24V 50/60Hz	CEM9.10-24V-50/60Hz	04642120	CEM9.01-24V-50/60Hz	04642110
2	Контакт 42V 50/60Hz	CEM9.10-42V-50/60Hz	04642125	CEM9.01-42V-50/60Hz	04642115
3	Контакт 48V 50/60Hz	CEM9.10-48V-50/60Hz	04642121	CEM9.01-48V-50/60Hz	04642111
4	Контакт 110V 50/60Hz	CEM9.10-110V-50/60Hz	04642122	CEM9.01-110V-50/60Hz	04642112
5	Контакт 230V 50/60Hz	CEM9.10-230V-50/60Hz	04642123	CEM9.01-230V-50/60Hz	04642113
6	Контакт 400V 50/60Hz	CEM9.10-400V-50/60Hz	04642124	CEM9.01-400V-50/60Hz	04642114
7	Контакт 24V DC	CEM9.10-24V DC	04642220	CEM9.01-24V DC	04642210
8	Контакт 220V DC	CEM9.10-220V DC	04642221	CEM9.01-220V DC	04642211
9	Номинальный ток AC1(A)	25		25	
10	Номинальный ток AC3(A)	9		9	
11	Номинальная мощность U=400V AC3 (kW)	4		4	
12	Вес AC/DC (кг)	0,295/0,51		0,295/0,51	
АКСЕССУАРЫ					
13	Дополнительный контакт 1NO	BCXMF10	04641510	BCXMF10	04641510
14	Дополнительный контакт 1NC	BCXMF01	04641501	BCXMF01	04641501
15	Дополнительный контакт 1NO (быстрое замыкание)	BCXMF10	04642510	BCXMF10	04642510
16	Дополнительный контакт 1NC (задержка размыкания)	BCXMF01	04643510	BCXMF01	04643510
17	Дополнительный контакт боковой 1NO+1NC	BCXMLE11	04644511	BCXMLE11	04644511
18	Дополнительный контакт боковой 2NC	BCXMLE20	04644520	BCXMLE20	04644520
19	Дополнительный контакт боковой 1NO+1NC (для монтажа больше 2 контактов на сторону)	BCXMRLE11	04645211	BCXMRLE11	04645211
20	Дополнительный контакт боковой 2NC (для монтажа больше 2 контактов на сторону)	BCXMRLE20	04645520	BCXMRLE20	04645520
21	Механическая блокировка	BLIME9-105	04643601	BLIME9-105	04643601
22	Фильтр "RC" 24-48V AC	BAMRCE4	04642701	BAMRCE4	04642701
23	Фильтр "RC" 50-127V AC	BAMRCE5	04642702	BAMRCE5	04642702
24	Фильтр "RC" 130-250V AC	BAMRCE6	04642703	BAMRCE6	04642703
25	Фильтр "RC" 12-600V DC	BAMDIE10	04643701	BAMDIE10	04643701
26	Тепловое реле	RE27D	табл. 1 стр. 85	RE27D	табл. 1 стр. 85
Схема контактов					

Контакты силовые

Дополнительные контакты фронтальные

BCMFE10
 BCMFE01
 BCMFAE10
 BCMFRE01

Дополнительные контакты боковые

BCMLE20
 BCMLE11
 BCMRLE20
 BCMRLE11

-для контакторов CEM9-CEM40 количество дополнительных фронтальных контактов - 4 шт., боковых - 2 шт.
 -для контакторов CEM50-CEM105 количество дополнительных фронтальных контактов - 6 шт., боковых - 2 шт.
 -для контакторов CEM112-CEM300 количество дополнительных боковых контактов - 2 шт.

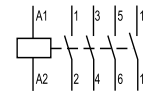
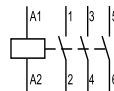
CEM12.10		CEM12.01		CEM18.10		CEM18.01	
Тип	Код	Тип	Код	Тип	Код	Тип	Код
CEM12.10-24V-50/60Hz	04643120	CEM12.01-24V-50/60Hz	04643110	CEM18.10-24V-50/60Hz	04644120	CEM18.01-24V-50/60Hz	04644110
CEM12.10-42V-50/60Hz	04643125	CEM12.01-42V-50/60Hz	04643115	CEM18.10-42V-50/60Hz	04644125	CEM18.01-42V-50/60Hz	04644115
CEM12.10-48V-50/60Hz	04643121	CEM12.01-48V-50/60Hz	04643111	CEM18.10-48V-50/60Hz	04644121	CEM18.01-48V-50/60Hz	04644111
CEM12.10-110V-50/60Hz	04643122	CEM12.01-110V-50/60Hz	04643112	CEM18.10-110V-50/60Hz	04644122	CEM18.01-110V-50/60Hz	04644112
CEM12.10-230V-50/60Hz	04643123	CEM12.01-230V-50/60Hz	04643113	CEM18.10-230V-50/60Hz	04644123	CEM18.01-230V-50/60Hz	04644113
CEM12.10-400V-50/60Hz	04643124	CEM12.01-400V-50/60Hz	04643114	CEM18.10-400V-50/60Hz	04644124	CEM18.01-400V-50/60Hz	04644114
CEM12.10-24V DC	04643220	CEM12.01-24V DC	04643210	CEM18.10-24V DC	04644220	CEM18.01-24V DC	04644210
CEM12.10-220V DC	04643221	CEM12.01-220V DC	04643211	CEM18.10-220V DC	04644221	CEM18.01-220V DC	04644211
25		25		32		32	
12		12		18		18	
5,5		5,5		7,5		7,5	
0,295/0,51		0,295/0,51		0,295/0,51		0,295/0,51	
BCXMFЕ10	04641510	BCXMFЕ10	04641510	BCXMFЕ10	04641510	BCXMFЕ10	04641510
BCXMFЕ01	04641501	BCXMFЕ01	04641501	BCXMFЕ01	04641501	BCXMFЕ01	04641501
BCXMFАЕ10	04642510	BCXMFАЕ10	04642510	BCXMFАЕ10	04642510	BCXMFАЕ10	04642510
BCXMFRE01	04643510	BCXMFRE01	04643510	BCXMFRE01	04643510	BCXMFRE01	04643510
BCXMLE11	04644511	BCXMLE11	04644511	BCXMLE11	04644511	BCXMLE11	04643511
BCXMLE20	04644520	BCXMLE20	04644520	BCXMLE20	04644520	BCXMLE20	04644520
BCXMRLE11	04645211	BCXMRLE11	04645211	BCXMRLE11	04645211	BCXMRLE11	04645211
BCXMRLE20	04645520	BCXMRLE20	04645520	BCXMRLE20	04645520	BCXMRLE20	04645520
BLIME9-105	04643601	BLIME9-105	04643601	BLIME9-105	04643601	BLIME9-105	04643601
BAMRCE4	04642701	BAMRCE4	04642701	BAMRCE4	04642701	BAMRCE4	04642701
BAMRCE5	04642702	BAMRCE5	04642702	BAMRCE5	04642702	BAMRCE5	04642702
BAMRCE6	04642703	BAMRCE6	04642703	BAMRCE6	04642703	BAMRCE6	04642703
BAMDIE10	04643701	BAMDIE10	04643701	BAMDIE10	04643701	BAMDIE10	04643701
RE27D	таб. 1 стр. 85	RE27D	таб. 1 стр. 85	RE27D	таб. 1 стр. 85	RE27D	таб. 1 стр. 85

CEM25.00

CEM25.10*

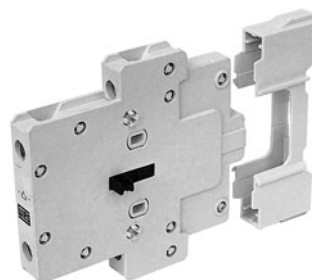

Контактторы CEM		Тип	Код	Тип	Код
1	Контактор 24V 50/60Hz	CEM25.00-24V-50/60Hz	04645100	CEM25.10-24V-50/60Hz	04645120
2	Контактор 42V 50/60Hz	CEM25.00-42V-50/60Hz	04645105		
3	Контактор 48V 50/60Hz	CEM25.00-48V-50/60Hz	04645101	CEM25.10-48V-50/60Hz	04645121
4	Контактор 110V 50/60Hz	CEM25.00-110V-50/60Hz	04645102	CEM25.10-110V-50/60Hz	04645122
5	Контактор 230V 50/60Hz	CEM25.00-230V-50/60Hz	04645103	CEM25.10-230V-50/60Hz	04645123
6	Контактор 400V 50/60Hz	CEM25.00-400V-50/60Hz	04645104	CEM25.10-400V-50/60Hz	04645124
7	Контактор 24V DC	CEM25.00-24V DC	04645200	CEM25.10-24V DC	04645220
8	Контактор 220V DC	CEM25.00-220V DC	04645201	CEM25.10-220V DC	04645221
9	Номинальный ток AC1(A)	45		45	
10	Номинальный ток AC3(A)	25		25	
11	Номинальная мощность U=400V AC3 (kW)	11		11	
12	Вес AC/DC (кг)	0,295/0,51		0,295/0,51	
АКСЕССУАРЫ					
13	Дополнительный контакт 1NO	BCXMFЕ10	04641510	BCXMFЕ10	04641510
14	Дополнительный контакт 1NC	BCXMFЕ01	04641501	BCXMFЕ01	04641501
15	Дополнительный контакт 1NO (быстрое замыкание)	BCXMFАЕ10	04642510	BCXMFАЕ10	04642510
16	Дополнительный контакт 1NC (задержка размыкания)	BCXMFRE01	04643510	BCXMFRE01	04643510
17	Дополнительный контакт боковой 1NO+1NC	BCXMLE11	04644511	BCXMLE11	04644511
18	Дополнительный контакт боковой 2NC	BCXMLE20	04644520	BCXMLE20	04644520
19	Дополнительный контакт боковой 1NO+1NC (для монтажа больше 2 контактов на сторону)	BCXMRLE11	04645211	BCXMRLE11	04645211
20	Дополнительный контакт боковой 2NC (для монтажа больше 2 контактов на сторону)	BCXMRLE20	04645520	BCXMRLE20	04645520
21	Механическая блокировка	BLIME9-105	04643601	BLIME9-105	04643601
22	Фильтр "RC" 24-48V AC	BAMRCE4	04642701	BAMRCE4	04642701
23	Фильтр "RC" 50-127V AC	BAMRCE5	04642702	BAMRCE5	04642702
24	Фильтр "RC" 130-250V AC	BAMRCE6	04642703	BAMRCE6	04642703
25	Фильтр "RC" 12-600V DC	BAMDIE10	04643701	BAMDIE10	04643701
26	Тепловое реле	RE27D	таб. 1 стр. 85	RE27D	таб. 1 стр. 85

Схема контактов



* В комплекте дополнительный контакт фронтальный BCXMFЕ 10

Механическая блокировка
BLIME 9-105
 Для контакторов CEM9-CEM105

BLIME 112-300
 Для контакторов CEM112(E)-CEM300E


Контакты силовые

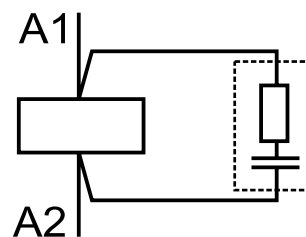
CEM25.01*		CEM32.00		CEM32.10*		CEM32.01*	
Тип	Код	Тип	Код	Тип	Код	Тип	Код
CEM25.01-24V-50/60Hz	04645110	CEM32.00-24V-50/60Hz	04646100	CEM32.10-24V-50/60Hz	04646120	CEM32.01-24V-50/60Hz	04646110
		CEM32.00-42V-50/60Hz	04646105				
CEM25.01-48V-50/60Hz	04645111	CEM32.00-48V-50/60Hz	04646101	CEM32.10-48V-50/60Hz	04646121	CEM32.01-48V-50/60Hz	04646111
CEM25.01-110V-50/60Hz	04645112	CEM32.00-110V-50/60Hz	04646102	CEM32.10-110V-50/60Hz	04646122	CEM32.01-110V-50/60Hz	04646112
CEM25.01-230V-50/60Hz	04645113	CEM32.00-230V-50/60Hz	04646103	CEM32.10-230V-50/60Hz	04646123	CEM32.01-230V-50/60Hz	04646113
CEM25.01-400V-50/60Hz	04645114	CEM32.00-400V-50/60Hz	04646104	CEM32.10-400V-50/60Hz	04646124	CEM32.01-400V-50/60Hz	04646114
CEM25.01-24V DC	04645210	CEM32.00-24V DC	04646200	CEM32.10-24V DC	04646220	CEM32.01-24V DC	04646210
CEM25.01-220V DC	04645211	CEM32.00-220V DC	04646201	CEM32.10-220V DC	04646221	CEM32.01-220V DC	04646211
45		60		60		60	
25		32		32		32	
11		15		15		15	
0,295/0,51		0,52/0,85		0,52/0,85		0,52/0,85	
BCXMFЕ10	04641510	BCXMFЕ10	04641510	BCXMFЕ10	04641510	BCXMFЕ10	04641510
BCXMFЕ01	04641501	BCXMFЕ01	04641501	BCXMFЕ01	04641501	BCXMFЕ01	04641501
BCXMFАЕ10	04642510	BCXMFАЕ10	04642510	BCXMFАЕ10	04642510	BCXMFАЕ10	04642510
BCXMFRE01	04643510	BCXMFRE01	04643510	BCXMFRE01	04643510	BCXMFRE01	04643510
BCXMLE11	04644511	BCXMLE11	04644511	BCXMLE11	04644511	BCXMLE11	04643511
BCXMLE20	04644520	BCXMLE20	04644520	BCXMLE20	04644520	BCXMLE20	04644520
BCXMRLE11	04645211	BCXMRLE11	04645211	BCXMRLE11	04645211	BCXMRLE11	04645211
BCXMRLE20	04645520	BCXMRLE20	04645520	BCXMRLE20	04645520	BCXMRLE20	04645520
BLIME9-105	04643601	BLIME9-105	04643601	BLIME9-105	04643601	BLIME9-105	04643601
BAMRCE4	04642701	BAMRCE4	04642701	BAMRCE4	04642701	BAMRCE4	04642701
BAMRCE5	04642702	BAMRCE5	04642702	BAMRCE5	04642702	BAMRCE5	04642702
BAMRCE6	04642703	BAMRCE6	04642703	BAMRCE6	04642703	BAMRCE6	04642703
BAMDIE10	04643701	BAMDIE10	04643701	BAMDIE10	04643701	BAMDIE10	04643701
RE27D	таб. 1 стр. 85	RE67.1D	таб. 1 стр. 85	RE67.1D	таб. 1 стр. 85	RE67.1D	таб. 1 стр. 85

--	--	--	--

* В комплекте дополнительный контакт фронтальный BCXMFЕ 10 или BCXMFЕ 01

Фильтр „RC„

BAMRC, RCE

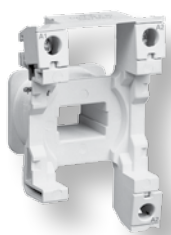


CEM40.00

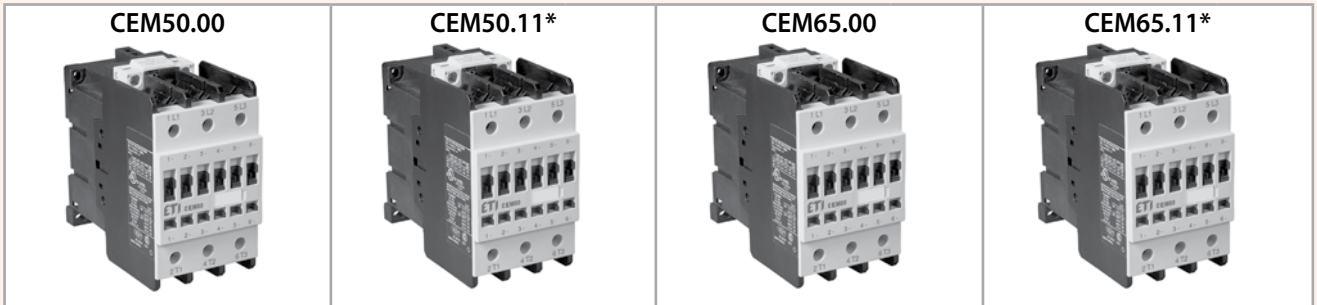
CEM40.11*


Контакторы СЕМ		Тип	Код	Тип	Код
1	Контактор 24V 50/60Hz	CEM40.00-24V-50/60Hz	04647100	CEM40.11-24V-50/60Hz	04647130
2	Контактор 42V 50/60Hz	CEM40.00-42V-50/60Hz	04647105		
3	Контактор 48V 50/60Hz	CEM40.00-48V-50/60Hz	04647101	CEM40.11-48V-50/60Hz	04647131
4	Контактор 110V 50/60Hz	CEM40.00-110V-50/60Hz	04647102	CEM40.11-110V-50/60Hz	04647132
5	Контактор 230V 50/60Hz	CEM40.00-230V-50/60Hz	04647103	CEM40.11-230V-50/60Hz	04647133
6	Контактор 400V 50/60Hz	CEM40.00-400V-50/60Hz	04647104	CEM40.11-400V-50/60Hz	04647134
7	Контактор 24V DC	CEM40.00-24V DC	04647200	CEM40.11-24V DC	04647230
8	Контактор 220V DC	CEM40.00-220V DC	04647201	CEM40.11-220V DC	04647231
9	Номинальный ток AC1(A)	60		60	
10	Номинальный ток AC3(A)	40		40	
11	Номинальная мощность U=400V AC3 (kW)	18,5		18,5	
12	Вес AC/DC (кг)	0,54/0,85		0,54/0,85	
АКСЕССУАРЫ					
13	Дополнительный контакт 1NO	BCXMFЕ10	04641510	BCXMFЕ10	04641510
14	Дополнительный контакт 1NC	BCXMFЕ01	04641501	BCXMFЕ01	04641501
15	Дополнительный контакт 1NO (быстрое замыкание)	BCXMFАЕ10	04642510	BCXMFАЕ10	04642510
16	Дополнительный контакт 1NC (задержка размыкания)	BCXMFRE01	04643510	BCXMFRE01	04643510
17	Дополнительный контакт боковой 1NO+1NC	BCXMLE11	04644511	BCXMLE11	04644511
18	Дополнительный контакт боковой 2NC	BCXMLE20	04644520	BCXMLE20	04644520
19	Дополнительный контакт боковой 1NO+1NC (для монтажа больше 2 контактов на сторону)	BCXMRLE11	04645211	BCXMRLE11	04645211
20	Дополнительный контакт боковой 2NC (для монтажа больше 2 контактов на сторону)	BCXMRLE20	04645520	BCXMRLE20	04645520
21	Механическая блокировка	BLIME9-105	04643601	BLIME9-105	04643601
22	Фильтр "RC" 24-48V AC	BAMRCE4	04642701	BAMRCE4	04642701
23	Фильтр "RC" 50-127V AC	BAMRCE5	04642702	BAMRCE5	04642702
24	Фильтр "RC" 130-250V AC	BAMRCE6	04642703	BAMRCE6	04642703
25	Фильтр "RC" 12-600V DC	BAMDIE10	04643701	BAMDIE10	04643701
26	Тепловое реле	RE67.1D	таб. 1 стр. 85	RE67.1D	таб. 1 стр. 85
Схема контактов					

* В комплекте дополнительный контакт фронтальный BCXMFЕ 10 и BCXMFЕ 01

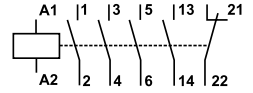
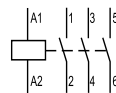
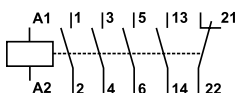
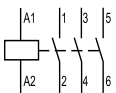

Катушки управления для контакторов СЕМ9-СЕМ105

СЕМ9-СЕМ25	Код	СЕМ32-СЕМ40	Код	СЕМ50-СЕМ105	Код
BCAE4-25-24V-50/60Hz	04641810	BCAE-40-24V-50/60Hz	04641820	BCAE-105-24V-50/60Hz	04641830
BCAE4-25-48V-50/60Hz	04641811	BCAE-40-48V-50/60Hz	04641821	BCAE-105-48V-50/60Hz	04641831
BCAE4-25-110V-50/60Hz	04641812	BCAE-40-110V-50/60Hz	04641822	BCAE-105-110V-50/60Hz	04641832
BCAE4-25-230V-50/60Hz	04641813	BCAE-40-230V-50/60Hz	04641823	BCAE-105-230V-50/60Hz	04641833
BCAE4-25-400V-50/60Hz	04641814	BCAE-40-400V-50/60Hz	04641824	BCAE-105-400V-50/60Hz	04641834
BCCE-25-24V DC	04642810	BCCE-40-24V DC	04642820	BCCE-105-24V DC	04642830
BCCE-25-48V DC	04642811	BCCE-40-48V DC	04642821	BCCE-105-48V DC	04642831
BCCE-25-110V DC	04642812	BCCE-40-110V DC	04642822	BCCE-105-110V DC	04642832
BCCE-25-220V DC	04642813	BCCE-40-220V DC	04642823	BCCE-105-220V DC	04642833



CEM50.00		CEM50.11*		CEM65.00		CEM65.11*	
Тип	Код	Тип	Код	Тип	Код	Тип	Код
CEM50.00-24V-50/60Hz	04648100	CEM50.11-24V-50/60Hz	04648130	CEM65.00-24V-50/60Hz	04649100	CEM65.11-24V-50/60Hz	04649130
CEM50.00-42V-50/60Hz	04648105			CEM65.00-42V-50/60Hz	04649105		
CEM50.00-48V-50/60Hz	04648101	CEM50.11-48V-50/60Hz	04648131	CEM65.00-48V-50/60Hz	04649101	CEM65.11-48V-50/60Hz	04649131
CEM50.00-110V-50/60Hz	04648102	CEM50.11-110V-50/60Hz	04648132	CEM65.00-110V-50/60Hz	04649102	CEM65.11-110V-50/60Hz	04649132
CEM50.00-230V-50/60Hz	04648103	CEM50.11-230V-50/60Hz	04648133	CEM65.00-230V-50/60Hz	04649103	CEM65.11-230V-50/60Hz	04649133
CEM50.00-400V-50/60Hz	04648104	CEM50.11-400V-50/60Hz	04648134	CEM65.00-400V-50/60Hz	04649104	CEM65.11-400V-50/60Hz	04649134
CEM50.00-24V DC	04648200	CEM50.11-24V DC	04648230	CEM65.00-24V DC	04649200	CEM65.11-24V DC	04649230
CEM50.00-220V DC	04648201	CEM50.11-220V DC	04648231	CEM65.00-220V DC	04649201	CEM65.11-220V DC	04649230
80		80		110		110	
50		50		65		65	
22		22		30		30	
1,105/1,24		1,105/1,24		1,12/1,24		1,12/1,24	

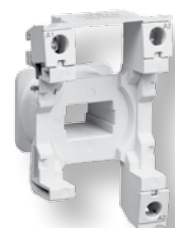
BCXMF10	04641510	BCXMF10	04641510	BCXMF10	04641510	BCXMF10	04641510
BCXMF01	04641501	BCXMF01	04641501	BCXMF01	04641501	BCXMF01	04641501
BCXMF10	04642510	BCXMF10	04642510	BCXMF10	04642510	BCXMF10	04642510
BCXMF01	04643510	BCXMF01	04643510	BCXMF01	04643510	BCXMF01	04643510
BCXMLE11	04644511	BCXMLE11	04644511	BCXMLE11	04644511	BCXMLE11	04644511
BCXMLE20	04644520	BCXMLE20	04644520	BCXMLE20	04644520	BCXMLE20	04644520
BCXMRLE11	04645211	BCXMRLE11	04645211	BCXMRLE11	04645211	BCXMRLE11	04645211
BCXMRLE20	04645520	BCXMRLE20	04645520	BCXMRLE20	04645520	BCXMRLE20	04645520
BLIME9-105	04643601	BLIME9-105	04643601	BLIME9-105	04643601	BLIME9-105	04643601
BAMRCE7	04642705	BAMRCE7	04642705	BAMRCE7	04642705	BAMRCE7	04642705
BAMRCE8	04642706	BAMRCE8	04642706	BAMRCE8	04642706	BAMRCE8	04642706
BAMRCE9	04642707	BAMRCE9	04642707	BAMRCE9	04642707	BAMRCE9	04642707
BAMDIE10	04643701	BAMDIE10	04643701	BAMDIE10	04643701	BAMDIE10	04643701
RE67.2D	таб. 1 стр. 85	RE67.2D	таб. 1 стр. 85	RE67.2D	таб. 1 стр. 85	RE67.2D	таб. 1 стр. 85

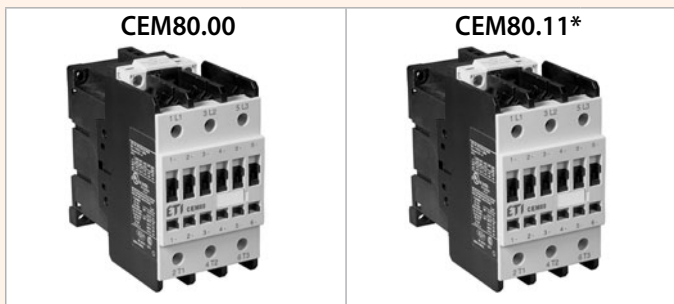


* В комплекте дополнительный контакт фронтальный BCXMF10 и BCXMF01

Катушки управления для контакторов CEM112-CEM250

CEM112	Код	CEM180	Код	CEM250	Код
BCAE-112-24V-50/60Hz	04641840	BCAE-180-24V-50/60Hz	04641850	BCAE-250-24V-50/60Hz	04641860
BCAE-112-48V-50/60Hz	04641841	BCAE-180-48V-50/60Hz	04641851	BCAE-250-48V-50/60Hz	04641861
BCAE-112-110V-50/60Hz	04641842	BCAE-180-110V-50/60Hz	04641852	BCAE-250-110V-50/60Hz	04641862
BCAE-112-230V-50/60Hz	04641843	BCAE-180-230V-50/60Hz	04641853	BCAE-250-230V-50/60Hz	04641863
BCAE-112-400V-50/60Hz	04641844	BCAE-180-400V-50/60Hz	04641854	BCAE-250-400V-50/60Hz	04641864





Контакторы CEM		Тип	Код	Тип	Код
1	Контактор 24V 50/60Hz	CEM80.00-24V-50/60Hz	04650100	CEM80.11-24V-50/60Hz	04650130
2	Контактор 42V 50/60Hz	CEM80.00-42V-50/60Hz	04650105		
3	Контактор 48V 50/60Hz	CEM80.00-48V-50/60Hz	04650101	CEM80.11-48V-50/60Hz	04650131
4	Контактор 110V 50/60Hz	CEM80.00-110V-50/60Hz	04650102	CEM80.11-110V-50/60Hz	04650132
5	Контактор 230V 50/60Hz	CEM80.00-230V-50/60Hz	04650103	CEM80.11-230V-50/60Hz	04650133
6	Контактор 400V 50/60Hz	CEM80.00-400V-50/60Hz	04650104	CEM80.11-400V-50/60Hz	04650134
7	Сконтактор 24V DC	CEM80.00-24V DC	04650200	CEM80.11-24V DC	04650230
8	Контактор 220V DC	CEM80.00-220V DC	04650201	CEM80.11-220V DC	04650231
9	Номинальный ток AC1(A)	110		110	
10	Номинальный ток AC3(A)	80		80	
11	Номинальная мощность U=400V AC3 (kW)	37		37	
12	Вес AC/DC (кг)	1,13/1,24		1,13/1,24	
АКСЕССУАРЫ					
13	Дополнительный контакт 1NO	BCXMFЕ10	04641510	BCXMFЕ10	04641510
14	Дополнительный контакт 1NC	BCXMFЕ01	04641501	BCXMFЕ01	04641501
15	Дополнительный контакт 1NO (быстрое замыкание)	BCXMFАЕ10	04642510	BCXMFАЕ10	04642510
16	Дополнительный контакт 1NC (задержка размыкания)	BCXMFRE01	04643510	BCXMFRE01	04643510
17	Дополнительный контакт боковой 1NO+1NC	BCXMLE11	04644511	BCXMLE11	04644511
18	Дополнительный контакт боковой 2NC	BCXMLE20	04644520	BCXMLE20	04644520
19	Дополнительный контакт боковой 1NO+1NC (для монтажа больше 2 контактов на сторону)	BCXMRLE11	04645211	BCXMRLE11	04645211
20	Дополнительный контакт боковой 2NC (для монтажа больше 2 контактов на сторону)	BCXMRLE20	04645520	BCXMRLE20	04645520
21	Механическая блокировка	BLIME9-105	04643601	BLIME9-105	04643601
22	Фильтр "RC" 24-48VAC	BAMRCE7	04642705	BAMRCE7	04642705
23	Фильтр "RC" 50-127VAC	BAMRCE8	04642706	BAMRCE8	04642706
24	Фильтр "RC" 130-250VAC	BAMRCE9	04642707	BAMRCE9	04642707
25	Фильтр "RC" 12-600VDC	BAMDIE10	04643701	BAMDIE10	04643701
26	Тепловое реле	RE67.2D	таб. 1 стр. 85	RE67.2D	таб. 1 стр. 85
Схема контактов					

* В комплекте дополнительный контакт фронтальный BCXMFЕ 10 и BCXMFЕ 01

Катушки управления (AC/DC) для контакторов CEM 112E - CEM250E

CEM112E-CEM150E	Код	CEM180E	Код	CEM250E	Код
BCEE-150E-28V	04646044	BCEE-215E-28V	04646048	BCEE-300E-28V	04646052
BCEE-150E-130V	04646045	BCEE-215E-130V	04646049	BCEE-300E-130V	04646053
BCEE-150E-250V	04646046	BCEE-215E-250V	04646050	BCEE-300E-250V	04646054
BCEE-150E-415V	04646047	BCEE-215E-415V	04646051	BCEE-300E-415V	04646055

Контакты силовые

CEM95.00		CEM95.11*		CEM105.00		CEM105.11*	
Тип	Код	Тип	Код	Тип	Код	Тип	Код
CEM95.00-24V-50/60Hz	04651100	CEM95.11-24V-50/60Hz	04651130	CEM105.00-24V-50/60Hz	04652100	CEM105.11-24V-50/60Hz	04652130
CEM95.00-42V-50/60Hz	04651105			CEM105.00-42V-50/60Hz	04652105		
CEM95.00-48V-50/60Hz	04651101	CEM95.11-48V-50/60Hz	04651131	CEM105.00-48V-50/60Hz	04652101	CEM105.11-48V-50/60Hz	04652131
CEM95.00-110V-50/60Hz	04651102	CEM95.11-110V-50/60Hz	04651132	CEM105.00-110V-50/60Hz	04652102	CEM105.11-110V-50/60Hz	04652132
CEM95.00-230V-50/60Hz	04651103	CEM95.11-230V-50/60Hz	04651133	CEM105.00-230V-50/60Hz	04652103	CEM105.11-230V-50/60Hz	04652133
CEM95.00-400V-50/60Hz	04651104	CEM95.11-400V-50/60Hz	04651134	CEM105.00-400V-50/60Hz	04652104	CEM105.11-400V-50/60Hz	04652134
CEM95.00-24V DC	04651200	CEM95.11-24V DC	04651230	CEM105.00-24V DC	04652200	CEM105.11-24V DC	04652230
CEM95.00-220V DC	04651201	CEM95.11-220V DC	04651231	CEM105.00-220V DC	04652201	CEM105.11-220V DC	04652231
140		140		140		140	
95		95		105		105	
45		45		55		55	
1,45/1,5		1,45/1,5		1,47/1,5		1,47/1,5	
BCXMF10	04641510	BCXMF10	04641510	BCXMF10	04641510	BCXMF10	04641510
BCXMF01	04641501	BCXMF01	04641501	BCXMF01	04641501	BCXMF01	04641501
BCXMF10	04642510	BCXMF10	04642510	BCXMF10	04642510	BCXMF10	04642510
BCXMF01	04643510	BCXMF01	04643510	BCXMF01	04643510	BCXMF01	04643510
BCXMLE11	04644511	BCXMLE11	04644511	BCXMLE11	04644511	BCXMLE11	04644511
BCXMLE20	04644520	BCXMLE20	04644520	BCXMLE20	04644520	BCXMLE20	04644520
BCXMRLE11	04645211	BCXMRLE11	04645211	BCXMRLE11	04645211	BCXMRLE11	04645211
BCXMRLE20	04645520	BCXMRLE20	04645520	BCXMRLE20	04645520	BCXMRLE20	04645520
BLIME9-105	04643601	BLIME9-105	04643601	BLIME9-105	04643601	BLIME9-105	04643601
BAMRCE7	04642705	BAMRCE7	04642705	BAMRCE7	04642705	BAMRCE7	04642705
BAMRCE8	04642706	BAMRCE8	04642706	BAMRCE8	04642706	BAMRCE8	04642706
BAMRCE9	04642707	BAMRCE9	04642707	BAMRCE9	04642707	BAMRCE9	04642707
BAMDIE10	04643701	BAMDIE10	04643701	BAMDIE10	04643701	BAMDIE10	04643701
RE117.1D	таб. 1 стр. 85	RE117.1D	таб. 1 стр. 85	RE117.1D	таб. 1 стр. 85	RE117.1D	таб. 1 стр. 85

* В комплекте дополнительный контакт фронтальный BCXMF10 и BCXMF01

Контакты для конденсаторных батарей CEM C

Тип	Код	Номинальная мощность конденсаторной батареи 380V/415V (kVAr)	Дополнительные контакты	Вес (г)	Упаковка (шт.)
CEM25C-230V-50/60Hz	04645115	15	1 NO	610	1
CEM32C-230V-50/60Hz	04646115	25	1 NO	980	1
CEM50C-230V-50/60Hz	04648115	40	1 NO	1400	1
CEM65C-230V-50/60Hz	04649115	50	1 NO	1400	1





Контактторы СЕМ		Тип	Код	Тип	Код	Тип	Код	Тип	Код
1	Контактор 24V 50/60Hz	CEM112.22-24V-50/60Hz	04653140			CEM180.22-24V-50/60Hz	04655140	CEM250.22-24V-50/60Hz	04656140
2	Контактор 48V 50/60Hz	CEM112.22-48V-50/60Hz	04653141			CEM180.22-48V-50/60Hz	04655141	CEM250.22-48V-50/60Hz	04656141
3	Контактор 110V 50/60Hz	CEM112.22-110V-50/60Hz	04653142			CEM180.22-110V-50/60Hz	04655142	CEM250.22-110V-50/60Hz	04656142
4	Контактор 230V 50/60Hz	CEM112.22-230V-50/60Hz	04653143			CEM180.22-230V-50/60Hz	04655143	CEM250.22-230V-50/60Hz	04656143
5	Контактор 400V 50/60Hz	CEM112.22-400V-50/60Hz	04653144			CEM180.22-400V-50/60Hz	04655144	CEM250.22-400V-50/60Hz	04656144
6	Контактор 24-28V AC/DC	CEM112E.22-28V	04646018	CEM150E.22-28V	04654240	CEM180E.22-28V	04646029	CEM250E.22-28V	04646030
7	Контактор 110-130V AC/DC	CEM112E.22-130V	04646019	CEM150E.22-130V	04646023	CEM180E.22-130V	04646026	CEM250E.22-130V	04646031
8	Контактор 208-250V AC/DC	CEM112E.22-250V	04646020	CEM150E.22-250V	04654241	CEM180E.22-250V	04646027	CEM250E.22-250V	04646032
9	Контактор 360-415V AC/DC	CEM112E.22-415V	04646021	CEM150E.22-415V	04646025	CEM180E.22-415V	046460268	CEM250E.22-415V	04646033
10	Номинальный ток AC1(A)	180		225		225		350	
11	Номинальный ток AC3(A)	112		150		180		250	
12	Номинальная мощность U=400V AC3	55		75		90		132	
13	Вес (кг)	2,4		2,4		3,9		6	
АКСЕССУАРЫ									
14	Дополнительный контакт боковой 1NO+1NC	BCXMLE11	04644511	BCXMLE11	04644511	BCXMLE11	04644511	BCXMLE11	04644511
15	Дополнительный контакт боковой 2NC	BCXMLE20	04644520	BCXMLE20	04644520	BCXMLE20	04644520	BCXMLE20	04644520
16	Дополнительный контакт боковой 1NO+1NC (для монтажа больше 2 контактов на сторону)	BCXMRLE11	04645211	BCXMRLE11	04645211	BCXMRLE11	04645211	BCXMRLE11	04645211
17	Дополнительный контакт боковой 2NC (для монтажа больше 2 контактов на сторону)	BCXMRLE20	04645520	BCXMRLE20	04645520	BCXMRLE20	04645520	BCXMRLE20	04645520
18	Механическая блокировка	BLIME112-300E	04643602	BLIME112-300E	04643602	BLIME112-300E	04643602	BLIME112-300E	04643602
19	Фильтр "RC" 24-48V AC	BAMRCE13	04642708	BAMRCE13	04642708	BAMRCE13	04642708	BAMRCE13	04642708
20	Фильтр "RC" 50-250V AC	BAMRCE14	04642711	BAMRCE14	04642711	BAMRCE14	04642711	BAMRCE14	04642711
21	Тепловое реле	RE117.2D	таб. 1 стр. 85	RE317D	таб. 1 стр. 85	RE317D	таб. 1 стр. 85	RE317D	таб. 1 стр. 85
Схема контактов									

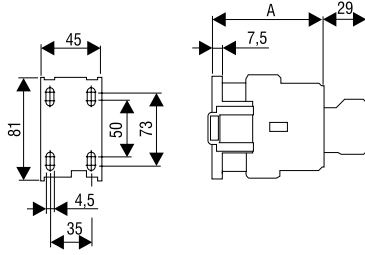
* В комплекте два дополнительных контакта боковых BCXMLE 11

Контактторы серии CAE

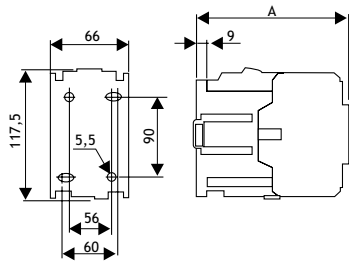
Номинальный ток AC1 (A)	Ток нагрузки AC-15/AC-11					Схема контактов	Тип (AC)	Код	Вес AC (кг)	Тип (DC)	Код	Вес DC (кг)					
	230V (A)	400V (A)	415/440V (A)	500V (A)	690V (A)												
16	6	4	-	-	-		CAE04.22-230V-50/60Hz	04641343	0,12	-							
							CAE04.22-24V-50/60Hz	04641340									
16	6	4	-	-	-		CAE04.31-230V-50/60Hz	04641363									
							CAE04.31-24V-50/60Hz	04641360									
16	6	4	-	-	-		CAE04.40-230V-50/60Hz	04641383									
							CAE04.40-24V-50/60Hz	04641380									
16	6	4	-	-	-		CAE04.13-230V-50/60Hz	04641363									
							CAE04.13-24V-50/60Hz	04641360									
20	10	6	5	4	2		CAEM4.22-230V-50/60Hz	04642343					0,28	CAEM4.22-24VDC	04646000	0,51	
							CAEM4.22-24V-50/60Hz	04642340							04646001		
20	10	6	5	4	2		CAEM4.31-230V-50/60Hz	04642363							CAEM4.31-24VDC		04646002
							CAEM4.31-24V-50/60Hz	04642360							04646003		
20	10	6	5	4	2		CAEM4.40-230V-50/60Hz	04642383	CAEM4.40-24VDC	04646004							
							CAEM4.40-24V-50/60Hz	04642380	04646005								
20	10	6	5	4	2		CAEM4.04-230V-50/60Hz	04642373	CAEM4.04-24VDC	04646006							
							CAEM4.04-24V-50/60Hz	04642370	04646007								

Габаритные размеры

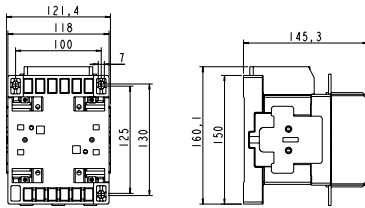
	AC	DC
CAEM4	A=85	A=115
CEM9	A=85	A=115
CEM12	A=85	A=115
CEM18	A=85	A=115
CEM25	A=87	A=117



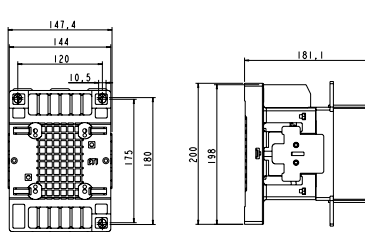
	AC	DC
CEM50	A=116	A=144
CEM65	A=116	A=144
CEM80	A=116	A=144



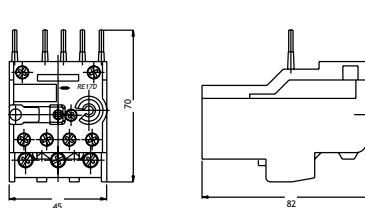
CEM112(E)
CEM150E



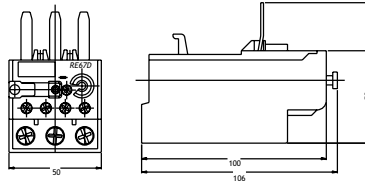
CEM250(E)
CEM300E



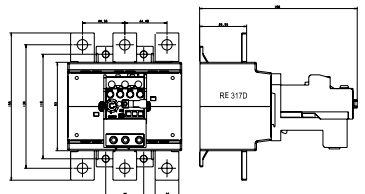
RE17D



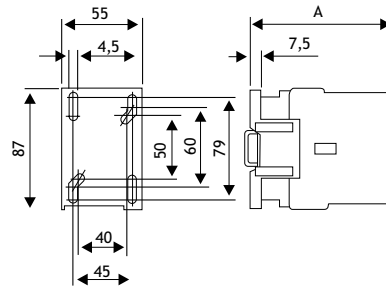
RE67D



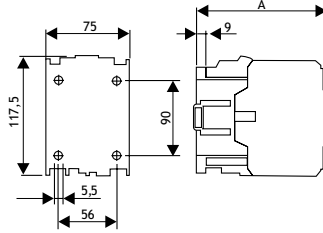
RE317.1D



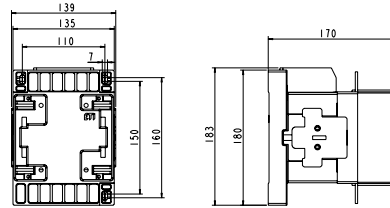
	AC	DC
CEM32	A=98	A=134
CEM40	A=98	A=134



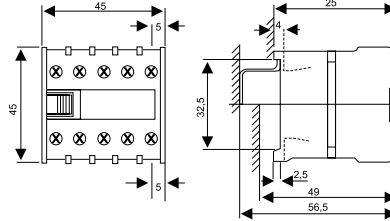
	AC	DC
CEM95	A=126	A=154
CEM105	A=126	A=154



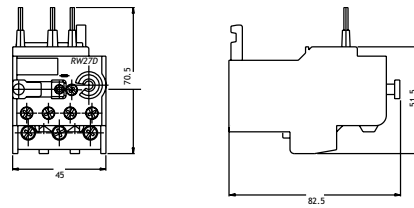
CEM180(E)



CE07
CAE07



RE27D



RE117.1D

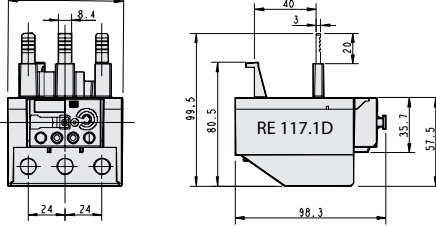


Таблица подбора нагрузки для силовых контакторов

		Максимальное количество ламп на один полюс контактора при напряжении 230V																
Нагрузка	Тип контактора	Мощность (W)	Модели контакторов															
			CE07	CEM9	CEM12	CEM18	CEM25	CEM32	CEM40	CEM50	CEM65	CEM80	CEM95	CEM105	CEM112	CEM150E	CEM180	CEM250
Лампы накаливания, шт./полюс *суммарная мощность источников света на трёх фазах (kW)	Без компенсации	60	62	62	70	77	85	122	156	191	222	264	284	318	404	467	578	
		100	40	40	50	60	66	73	95	116	133	160	170	193	245	283	350	
		200	20	20	25	30	33	36	47	58	66	79	84	95	121	140	173	
		300	13	13	17	20	22	24	31	38	44	53	56	64	81	93	116	
		500	8	8	10	12	12	14	19	23	26	31	33	38	49	56	69	
		1000	4	4	5	6	6	7	9	11	13	16	16	19	24	28	35	
		2000	1	1	2	3	3	3	4	5	6	8	8	10	12	14	17	
Лампы дневного света, шт./полюс *суммарная мощность источников света на трёх фазах (kW)	Без компенсации	15	88	98	126	155	224	237	355	390	434	496	553	652	815	978	1522	
		20	24	57	61	78	110	139	147	221	243	270	309	344	405	507	608	946
		40	20	48	51	66	93	118	124	186	204	227	260	289	341	426	511	795
		65	13	30	32	41	58	74	78	116	127	142	163	181	214	268	321	500
		100	9	14	16	19	27	34	36	54	59	66	76	85	100	125	150	233
		200	6	11	12	14	19	23	24	36	39	44	51	57	68	85	103	157
	С компенсацией	15	61	77	94	111	134	149	191	232	273	312	347	409	520	600	743	
		20	10	48	61	74	87	103	115	148	180	212	243	270	318	404	467	578
		40	10	48	61	74	87	103	115	148	180	212	243	270	318	404	467	578
		65	6	31	39	47	56	66	74	95	115	136	155	173	204	260	300	371
		100	4	11	14	17	21	23	29	37	45	53	60	67	79	101	117	144
		200	2	4	5	7	9	12	12	19	21	23	25	29	37	47	57	73
Металлогалогенные лампы, шт./полюс *суммарная мощность источников света на трёх фазах (kW)	Без компенсации	250	1	3	3	4	6	8	8	12	13	14	16	18	23	26	29	45
		400	1	2	2	3	4	4	4	7	7	8	9	10	13	15	17	26
		700	1	1	1	2	2	3	3	5	5	6	6	7	9	11	12	18
		1000	1	1	1	1	2	2	2	3	3	3	3	4	5	6	6	9
		2000	1	1	1	1	1	1	1	1	1	1	1	1	1	1	1	1
		4000	1	1	1	1	1	1	1	1	1	1	1	1	1	1	1	1
	С компенсацией	250	1	7	9	11	16	21	21	32	36	39	43	50	56	71	82	102
		400	1	5	6	8	11	15	15	23	25	28	30	35	40	51	58	72
		700	3	3	4	6	8	8	13	14	15	17	19	28	35	40	50	50
		1000	2	2	3	4	6	6	8	9	10	11	13	21	27	31	38	38
		2000	1	1	2	2	3	3	4	5	5	6	7	18	23	26	33	33
		4000	1	1	1	1	1	1	1	1	1	1	1	1	1	1	1	1
Ртутные лампы, шт./полюс *суммарная мощность источников света на трёх фазах (kW)	Без компенсации	250	2	6	8	10	12	15	18	27	30	33	36	42	54	62	68	106
		400	1	4	5	6	8	10	12	18	20	22	24	28	36	40	45	69
		700	1	2	3	4	5	6	7	11	12	13	14	17	21	24	27	42
		1000	2	2	3	3	4	5	8	9	9	10	12	15	18	19	30	30
		2500	2	11	14	18	22	27	33	49	55	60	66	77	79	100	116	143
		4000	1	7	9	11	14	17	20	31	34	37	41	48	63	80	92	114
	С компенсацией	250	1	4	5	6	8	10	12	18	20	22	24	28	39	50	58	72
		400	1	3	3	4	5	7	8	12	13	15	16	19	26	33	39	48
		700	1	2	2	3	4	5	7	10	11	12	13	16	21	26	33	48
		1000	1	1	1	1	1	1	1	1	1	1	1	1	1	1	1	1
		2500	1	10	12	16	20	25	30	44	49	54	59	69	45	57	66	81
		4000	1	6	7	9	11	14	17	26	29	31	34	40	51	58	72	72
Натриевые лампы, шт./полюс *суммарная мощность источников света на трёх фазах (kW)	Без компенсации	250	2	4	5	7	9	11	13	19	21	24	26	30	39	44	48	75
		400	1	3	4	5	6	7	9	13	15	16	18	20	26	30	33	51
		1000	1	2	2	2	3	4	6	6	7	7	9	11	13	14	22	22
	С компенсацией	250	1	10	12	16	20	25	30	44	49	54	59	69	45	57	66	81
		400	1	6	7	9	11	14	17	26	29	31	34	40	51	58	72	72
		1000	1	3	3	4	5	6	8	12	13	14	16	18	23	26	33	33

ETICON

Рекомендованные величины номинальных токов предохранителей с характеристикой aM для защиты двигателей от тока короткого замыкания. Номинальный ток предохранителя определяется по номинальному току автоматического выключателя в данной цепи, или величиной тока тепловой защиты.

ВНИМАНИЕ! В случае, когда номинальный ток двигателя и/или пусковой ток, или время пуска двигателя больше, необходимо использовать предохранитель с большим номинальным током.

Номинальные параметры двигателя			230V			400V			500V			690V		
			Ном. ток двигателя	Предохранитель		Ном. ток двигателя	Предохранитель		Ном. ток двигателя	Предохранитель		Ном. ток двигателя	Предохранитель	
				Прямой старт	Y/Δ		Прямой старт	Y/Δ		Прямой старт	Y/Δ		Прямой старт	Y/Δ
kW	cosφ	η (%)	A	A	A	A	A	A	A	A	A	A	A	A
0,6	0,7	58	0,37	2	-	0,21	2	-	0,17	2	-	0,12	2	-
0,9	0,7	60	0,54	2	-	0,31	2	-	0,25	2	-	0,18	2	-
0,12	0,7	60	0,72	4	2	0,41	2	-	0,33	2	-	0,24	2	-
0,18	0,7	62	1,04	4	2	0,6	2	-	0,48	2	-	0,35	2	-
0,25	0,7	62	1,4	4	2	0,8	4	2	0,7	2	-	0,5	2	-
0,37	0,72	66	2	6	4	1,1	4	2	0,9	2	2	0,7	2	-
0,55	0,75	69	2,7	10	4	1,5	4	4	1,2	4	2	0,9	4	2
0,75	0,79	74	3,2	10	4	1,9	6	4	1,5	4	2	1,1	4	2
1,1	0,81	74	4,6	10	6	2,6	6	4	2,1	6	4	1,5	4	2
1,5	0,81	74	6,3	16	10	3,6	6	4	2,9	6	4	2,1	6	4
2,2	0,81	78	8,7	20	10	5	10	6	4	10	4	2,9	10	4
3	0,82	80	11,5	25	16	6,6	16	10	5,3	16	6	3,8	10	4
4	0,82	83	14,8	32	16	8,5	20	10	6,8	16	10	4,9	16	6
5,5	0,82	86	19,6	32	25	11,3	25	16	9	20	16	6,5	16	10
7,5	0,82	87	26,4	50	32	15,2	32	16	12,1	25	16	8,8	20	10
11	0,84	87	38	80	40	21,7	40	25	17,4	32	20	12,6	25	16
15	0,84	88	51	100	63	29,3	63	32	23,4	50	25	17	32	20
18,5	0,84	88	63	125	80	36	63	40	28,9	50	32	20,9	32	25
22	0,84	92	71	125	80	41	80	50	33	63	32	23,8	50	25
30	0,85	92	96	200	100	55	100	63	44	80	50	32	63	32
37	0,86	92	117	200	125	68	125	80	54	100	63	39	80	50
45	0,86	93	141	250	160	81	160	100	65	125	80	47	80	63
55	0,86	93	173	250	200	99	200	125	79	160	80	58	100	63
75	0,86	94	223	315	250	134	200	160	107	200	125	78	160	100
90	0,86	94	279	400	315	161	250	200	129	200	160	93	160	100
110	0,86	94	342	500	400	196	315	200	157	250	160	114	200	125
132	0,87	95	401	630	500	231	400	250	184	250	200	134	250	160
160	0,87	95	486	630	630	279	400	315	224	315	250	162	250	200
200	0,87	95	607	800	630	349	500	400	279	400	315	202	315	250
250	0,87	95	-	-	-	437	630	500	349	500	400	253	400	315
315	0,87	96	-	-	-	544	800	630	436	630	500	316	500	400
400	0,88	96	-	-	-	683	1000	800	547	800	630	396	630	400
450	0,88	96	-	-	-	769	1000	800	615	800	630	446	630	630
500	0,88	97	-	-	-	-	-	-	-	-	-	491	630	630
560	0,88	97	-	-	-	-	-	-	-	-	-	550	800	630
630	0,88	97	-	-	-	-	-	-	-	-	-	618	800	630