

Силовые разъемы

Описание - Конструкция разъемов соответствует стандартам СЕЕ и исключает состыковку разъемов разных номинальных напряжений. Разъемы с номинальным напряжением 230 и 400V и частотой 50-60Hz имеют защитный контакт, установленный в положении 6h (соответствует цифре 6 на часовом циферблате). У защитного контакта диаметр больше, чем у фазных, поэтому исключается возможность замены и неправильного подключения фаз. У разъема на напряжение 24V (фиолетового цвета) нет защитного контакта. Разъем на 230V синего цвета, а на 400V красного цвета. Разъемы на различные номинальные токи отличаются габаритными размерами.

Количество полюсов:

2 P

2 P + \perp

3 P + \perp

3 P + N + \perp

Все изоляционные части изготовлены из высококачественного термостойкого пластика, который устойчив к ударам и низким температурам. Пластик не изменяет своих свойств также при температуре 120°C, не подвержен старению и устойчив к агрессивным химическим веществам.

Применение - Силовые разъемы предназначены для подключения передвижных электрических потребителей на промышленных объектах, строительных площадках, в мастерских и в сельском хозяйстве.

Технические характеристики:

Номинальное напряжение Un	24V, 230V, 400V
Номинальная частота fn	50Hz
Номинальный ток In	16A, 32A, 63A, 125A
Количество полюсов	2, 3, 4, 5
Соответствие стандартам	СЕЕ 17, IEC 309 и 309 A

Стенная розетка IP 44

I [A]	U [V]	Код	Количество полюсов	Вес (г)	Упаковка (шт.)
16	24	04421102	2P	235	10

I [A]	U [V]	Код	Количество полюсов	Вес (г)	Упаковка (шт.)
16	230	04422103	2P+ \perp	235	10
16	400	04423104	3P+ \perp	255	10
16	400	04423105	3P+N+ \perp	275	10
32	400	04423304	3P+ \perp	340	10
32	400	04423305	3P+N+ \perp	355	10
32	400	04423365	3P+N+ \perp + \ddagger	355	10

I [A]	U [V]	Код	Количество полюсов	Вес (г)	Упаковка (шт.)
63	400	04423604	3P+ \perp	1070	5
63	400	04423605	3P+N+ \perp	1140	5



Стенная розетка IP 67



I [A]	U [V]	Код	Количество полюсов	Вес (г)	Упаковка (шт.)
16	230	04425103	2P+⊕	240	10
16	400	04426104	3P+⊕	305	10
16	400	04426105	3P+N+⊕	340	10
32	400	04426304	3P+⊕	455	10
32	400	04426305	3P+N+⊕	500	10



I [A]	U [V]	Код	Количество полюсов	Вес (г)	Упаковка (шт.)
63	400	04426604	3P+⊕	1100	5
63	400	04426605	3P+N+⊕	1180	5
125	400	04426854	3P+⊕	1910	5
125	400	04426855	3P+N+⊕	2020	5

Встроенная розетка IP 44



I [A]	U [V]	Код	Количество полюсов	Вес (г)	Упаковка (шт.)
16	24	04431102	2P	135	10
16	230	04439103	Shuko	60	20
16	230	04432103	2P+⊕	130	10
16	400	04433104	3P+⊕	190	10
16	400	04433105	3P+N+⊕	215	10
32	400	04433304	3P+⊕	245	10
32	400	04433305	3P+N+⊕	250	10

I [A]	U [V]	Код	Количество полюсов	Вес (г)	Упаковка (шт.)
63	400	04433604	3P+⊕	700	5
63	400	04433605	3P+N+⊕	750	5

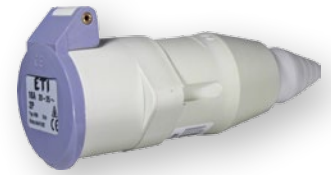
Встроенная розетка IP 67



I [A]	U [V]	Код	Количество полюсов	Вес (г)	Упаковка (шт.)
16	230	04435103	2P+⊕	160	10
16	400	04436104	3P+⊕	220	10
16	400	04436105	3P+N+⊕	250	10
32	400	04436304	3P+⊕	330	10
32	400	04436305	3P+N+⊕	320	10
63	400	04436604	3P+⊕	760	5
63	400	04436605	3P+N+⊕	820	5

Кабельная розетка IP 44 / гибкий ввод

I [A]	U [V]	Код	Количество полюсов	Вес (г)	Упаковка (шт.)
16	24	04441102	2P	180	10
16	230	04443103	2P+⏏	180	10
16	400	04445104	3P+⏏	205	10
16	400	04445105	3P+N+⏏	240	10
32	400	04445304	3P+⏏	310	10
32	400	04445305	3P+N+⏏	345	10



Кабельная розетка IP 44 / резьбовой ввод

I [A]	U [V]	Код	Количество полюсов	Вес (г)	Упаковка (шт.)
63	400	04446604	3P+⏏	980	5
63	400	04446605	3P+N+⏏	1030	5



Кабельная розетка IP 67

I [A]	U [V]	Код	Количество полюсов	Вес (г)	Упаковка (шт.)
16	230	04448103	2P+⏏	220	10
16	400	04449104	3P+⏏	230	10
16	400	04449105	3P+N+⏏	305	10
32	400	04449304	3P+⏏	400	10
32	400	04449305	3P+N+⏏	475	10
63	400	04449604	3P+⏏	1030	10
63	400	04449605	3P+N+⏏	1090	5
125	400	04449854	3P+⏏	1690	5
125	400	04449855	3P+N+⏏	1810	5



Штепсель IP 44 / гибкий ввод

I [A]	U [V]	Код	Количество полюсов	Вес (г)	Упаковка (шт.)
16	24	04451102	2P	140	10
16	230	04453103	2P+⏏	160	10
16	400	04455104	3P+⏏	170	10
16	400	04455105	3P+N+⏏	205	10
32	400	04455304	3P+⏏	275	10
32	400	04455305	3P+N+⏏	305	10



Штепсель IP 44 / резьбовой ввод



I [A]	U [V]	Код	Количество полюсов	Вес (г)	Упаковка (шт.)
63	400	04456604	3P+ \perp	850	5
63	400	04456605	3P+N+ \perp	860	5

Штепсель IP 67



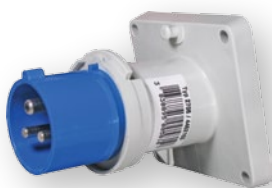
I [A]	U [V]	Код	Количество полюсов	Вес (г)	Упаковка (шт.)
16	230	04458103	2P+ \perp	195	10
16	400	04459104	3P+ \perp	230	10
16	400	04459105	3P+N+ \perp	260	10
32	400	04459304	3P+ \perp	370	10
32	400	04459305	3P+N+ \perp	400	10
63	400	04459604	3P+ \perp	870	5
63	400	04459605	3P+N+ \perp	880	5
125	400	04459854	3P+ \perp	1440	5
125	400	04459855	3P+N+ \perp	1560	5

Штепсель для приборов IP 44



I [A]	U [V]	Код	Количество полюсов	Вес (г)	Упаковка (шт.)
16	24	04471102	2P	155	10
16	230	04472103	2P+ \perp	130	10
16	400	04473104	3P+ \perp	235	10
16	400	04473105	3P+N+ \perp	260	10
32	400	04473304	3P+ \perp	270	10
32	400	04473305	3P+N+ \perp	300	10

Штепсель для приборов IP 44



I [A]	U [V]	Код	Количество полюсов	Вес (г)	Упаковка (шт.)
16	230	04462103	2P+ \perp	140	10
16	400	04463104	3P+ \perp	215	10
16	400	04463105	3P+N+ \perp	240	10
32	400	04463304	3P+ \perp	290	10
32	400	04463305	3P+N+ \perp	315	10