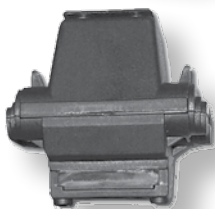


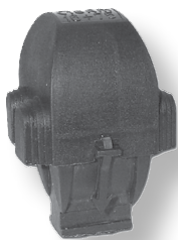
Держатель предохранителя типа BN

Особенности:

- устройство держателя обеспечивает быстрый и легкий монтаж,
- оболочка держателя выполнена из синтетического материала,
- гнезда предохранителей 25А и 63А изготовлены из электротехнической керамики,
- верхний и нижний контакты оснащены зажимными клеммами,
- металлические части держателя защищены от коррозии специальным покрытием.



AL



AL-Cu

Применение - Служат для защиты уличного освещения или мелких потребителей. Монтируются на прокалывающие зажимы разных фирм. Предназначены для монтажа на изолированный самонесущий провод ASXSn.

Технические характеристики:

Номинальное напряжение Un	500V
Номинальный ток In	25A, 63A
Резьба	E27, E33
Сечение подключаемого проводника BN25	1,5 - 10 мм ²
Сечение подключаемого проводника BN63	2,5 - 25 мм ²

Держатель предохранителя типа BN

Тип	Резьба	Код	Вес (г)	Упаковка (шт.)
BN 25 A	E 27	02322041	30	30
BN 63 A	E 33	02322042	40	30

Внимание: Держатель предохранителя типа BN поставляется без зажима на ЛЭП. Применяется с любым из прокалывающих зажимов описанных ниже Al или Al-Cu - односторонним или двухсторонним.

Зажимы с проколом изоляции для держателя предохранителя типа BN

Тип	Код	Вес (г)	Упаковка (шт.)
*Зажим Al односторонний	02322043	20	100
***Зажим Al односторонний	04341460	20	100
*Зажим Al двухсторонний	02322044	20	100
**Зажим Al-Cu односторонний	02322045	20	100
**Зажим Al-Cu двухсторонний	02322046	20	100

* Зажим для проводников сечением 16-95 мм²

** Зажим для проводников сечением 16-70 мм²

*** Зажим для проводников сечением 50-120 мм²

Зажимы

Применение - Зажимы для изолированных проводов с проколом изоляции:

Односторонние Al - ответвитель с неизолированных проводов Al на провода изолированные типа ASXS и ASXSn с сечением от 16 до 95 мм². Применяется в случае необходимости ответвления с линии старого типа Al на линию изолированную.

Двухсторонние Al - ответвитель для изолированных проводов типа ASXS и ASXSn с сечением от 16 до 95 мм².

Односторонние Al-Cu 16 - 70 мм² - служат для соединения неизолированных проводов типа Al и Cu с сечением от 2,5 до 25 мм² с проводами типа ASXSn с сечением от 16 до 70 мм².

Двухсторонние Al-Cu 16 - 70 мм² - служат для соединения изолированных проводов типа ASXSn с сечением от 16 до 70 мм² с проводами типа ASXSn с сечением от 16 до 35 мм².

Двухсторонние Al 50-120 мм² - ответвитель для изолированных проводов типа ASXS и ASXSn с сечением от 50 до 120 мм².

Зажимы для неизолированных проводов:

Зажимы алюминиевые - служат для соединения неизолированных алюминиевых проводов на ЛЭП.

Зажимы Al-Cu - служат для соединения неизолированных алюминиевых проводов с медными.

Зажимы петельные - служат для соединения двух неизолированных алюминиевых проводов, а также для ответвления.

Зажимы скобовые - служат для соединения двух неизолированных алюминиевых проводов, а также для крепления на штыревые изоляторы.

Технические характеристики:

Тип	Основной провод (мм ²)	Провод-ответвитель (мм ²)	Зажимное усилие
Al односторонние	16-120 Al	16-95 ASXSn	22 Nm
Al двухсторонние	16-95 Al	16-95 Al	22 Nm
Al-Cu односторонние	16-70 ASXSn	2,5 -25 Cu	8 Nm
Al-Cu двухсторонние	16-70 ASXSn	16-35 Al-Cu	8 Nm
Al двухсторонние	50-120 ASXS	50-120 ASXSn	22 Nm
Al Z301	6-35 Al	6-35 Al	
Al Z3011	10-50 Al	10-50 Al	
Al Z3012	16-95 Al	16-95 Al	
Al Z3013	16-150 Al	16-150 Al	
Al-Cu Z302	6-35 Al-Cu	6-35 Al-Cu	
Al-Cu Z3021	10-50 Al- Cu	10-50 Al-Cu	
Z303 петельные	10-16 Al	10-16 Al	
Z3031 петельные	25-35 Al	25-35 Al	
Z3032 петельные	50-70 Al	50-70 Al	
Z3033 петельные	95-120 Al	95-120 Al	
2411 скобовые	8-10 Al	8-10 Al	10 kN*
2421 скобовые	11-15 Al	11-15 Al	12 kN*
2431 скобовые	15-19 Al	15-19 Al	14 kN*

* минимальная сила выкальзывания (kN)

Al односторонний с проколом изоляции

Тип	Сечение (мм ²)	Код	Вес (кг)	Упаковка (шт.)
Al односторонний	16-95, 16-120*	02322043	0,14	1/100

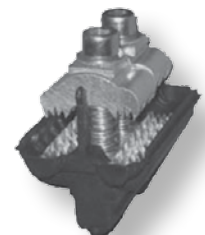
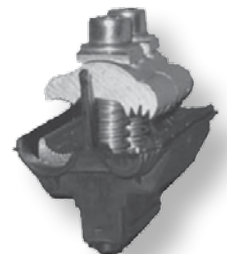
* - 16-120 для линии неизолированной; 16-95 для линии изолированной

Al двухсторонний с проколом изоляции

Тип	Сечение (мм ²)	Код	Вес (кг)	Упаковка (шт.)
Al двухсторонний	16-95	02322044	0,14	1/100

Al-Cu односторонний с проколом изоляции

Тип	Сечение (мм ²)	Код	Вес (кг)	Упаковка (шт.)
Al-Cu односторонний	16-70	02322045	0,10	1/100





Al-Cu двухсторонний с проколом изоляции

Тип	Сечение (мм ²)	Код	Вес (кг)	Упаковка (шт.)
Al-Cu двухсторонний	16-70	02322046	0,10	1/100



Al двухсторонний с проколом изоляции

Тип	Сечение (мм ²)	Код	Вес (кг)	Упаковка (шт.)
Al двухсторонний	50-120	02912080	0,34	1/100



Зажимы Al

Тип	Сечение (мм ²)	Код	Вес (кг)	Упаковка (шт.)
AL Z301	6-35	02912090	0,07	1/100
AL Z3011	10-50	02912091	0,08	1/100
AL Z3012	16-95	02912092	0,17	1/100
AL Z3013	16-150	02912093	0,22	1/100



Зажимы Al-Cu

Тип	Сечение (мм ²)	Код	Вес (кг)	Упаковка (шт.)
Al-Cu Z302	6-35	02912094	0,05	1/100
Al-Cu Z3021	10-50	02912095	0,11	1/100



Зажимы петельные

Тип	Сечение (мм ²)	Код	Вес (кг)	Упаковка (шт.)
Z303 петельный	10-16	02912096	0,06	1/100
Z3031 петельный	25-35	02912097	0,13	1/100
Z3032 петельный	50-70	02912098	0,30	1/100
Z3033 петельный	95-120	02912099	0,62	1/100



Зажимы скобовые

Тип	Сечение (мм ²)	Код	Вес (кг)	Упаковка (шт.)
2411 скобовые	8-10	02912100	0,27	1/100
2421 скобовые	11-15	02912101	0,51	1/100
2431 скобовые	15-19	02912102	0,79	1/100

Держатели концевые и держатели подвесные для проводов ASXSn

Применение - Концевые держатели применяются в системах изолированных самонесущих проводников. Применяются для крепления СИП ASXSn на стенах строений и столбах с помощью стандартных крюков. Подвесные держатели служат для поддержания пролетов СИП ASXSn сечением 16 - 120 мм² стандартными шурупами с крюком. Угловые подвесные зажимы применяются для подвешивания провода СИП ASXSn под углом 90°.

Технические характеристики:

Тип	Основной провод (мм ²)	Зажимное усилие (Nm)	Допустимая нагрузка (кН)
Держатель концевой 2x16-25	2x16-25	22	2,5
Держатель концевой 4x16-25	4x16-25	22	5
Держатель концевой 2x35-95	2x35-95	22	5
Держатель концевой 4x35-95	4x35-95	22	15
Держатель концевой 4x70-120	4x70-120	44	16
Держатель концевой 4x25-50	4x25-50	44	10

Держатель концевой 2x16-25

Тип	Сечение (мм ²)	Код	Вес (кг)	Упаковка (шт.)
Держатель концевой 2x16-25	2x16-25	02912001	0,16	1/100

Держатель концевой 4x16-25

Тип	Сечение (мм ²)	Код	Вес (кг)	Упаковка (шт.)
Держатель концевой 4x16-25	4x16-25	02912002	0,17	1/100

Держатель концевой 2x35-95

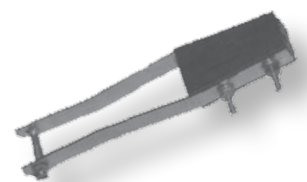
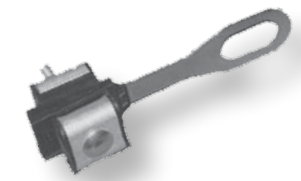
Тип	Сечение (мм ²)	Код	Вес (кг)	Упаковка (шт.)
Держатель концевой 2x35-95	2x35-95	02912004	0,73	1/100

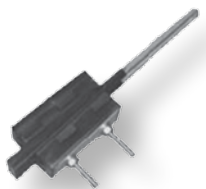
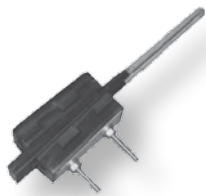
Держатель концевой 4x35-95

Тип	Сечение (мм ²)	Код	Вес (кг)	Упаковка (шт.)
Держатель концевой 4x35-95	4x35-95	02912003	0,87	1/100

Особенности:

- концевые держатели выполнены из специального сплава алюминия, стойкого к коррозии,
- части, соприкасающиеся с СИП изготовлены из полиамида, устойчивого к УФ облучению и тяжелым атмосферным условиям,
- подвесные держатели изготовлены из стали горячего цинкования, или из алюминия,
- резиновые вставки устойчивы к УФ облучению,
- позволяют монтировать провод с сечением до 120мм².





Держатель концевой 4x70-120

Тип	Сечение (мм ²)	Код	Вес (кг)	Упаковка (шт.)
Держатель концевой 4x70-120	4x70-120	02912005	1,25	1/100

Держатель концевой 4x25-50

Тип	Сечение (мм ²)	Код	Вес (кг)	Упаковка (шт.)
Держатель концевой 4x25-50	4x25-50	02912006	0,81	1/100

Технические характеристики:

Тип	Сечение (мм ²) провод ASXSn	Допустимая нагрузка (kN)
Держатель подвесной Z20	2x16 Ø13	2,5
Держатель подвесной Z2041	4x16-25 Ø18,5	2,5
Держатель подвесной Z2042	4x25-35 Ø23	2,5
Держатель подвесной Z2043	4x50-70 Ø30	2,5
Держатель подвесной Z2044	4x70-95 Ø37	2,5
Держатель подвесной наружный Z2045	4x16-25 Ø18,5	5
Держатель подвесной наружный Z2046	4x25-35 Ø23	5
Держатель подвесной наружный Z2047	4x50-70 Ø30	5
Держатель подвесной наружный Z2048	4x70-95 Ø37	5
Держатель подвесной универсальный 16-120	2x16 4x120	2,5
Держатель подвесной Al 16-120	4x16-120	2,5
Держатель подвесной наружный 0-60 угловой	4x16-25 Ø18,5	5
Держатель подвесной наружный 0-60 угловой	4x25-35 Ø23	5
Держатель подвесной наружный 0-60 угловой	4x50-70 Ø30	5
Держатель подвесной наружный 0-60 угловой	4x70-95 Ø37	5
Держатель подвесной наружный SPIN 320	4x95+2x35 4x120	10



Держатель подвесной

Тип	Сечение (мм ²) провод ASXSn	Код	Вес (кг)	Упаковка (шт.)
Держатель подвесной Z204	2x16 Ø13	02912010	0,37	1/100
Держатель подвесной Z2041	4x16-25 Ø18,5	02912011	0,37	1/100
Держатель подвесной Z2042	4x25-35 Ø23	02912012	0,37	1/100
Держатель подвесной Z2043	4x50-70 Ø30	02912013	0,37	1/100
Держатель подвесной Z2044	4x70-95 Ø37	02912014	0,37	1/100

Держатель подвесной наружный 0° - 90°

Тип	Сечение (мм ²) провод ASXSn	Код	Вес (кг)	Упаковка (шт.)
Держатель подвесной наружный Z2045	4x16-25 Ø18,5	02912015	0,72	1/100
Держатель подвесной наружный Z2046	4x25-35 Ø23	02912016	0,72	1/100
Держатель подвесной наружный Z2047	4x50-70 Ø30	02912017	0,72	1/100
Держатель подвесной наружный Z2048	4x70-95 Ø37	02912018	0,72	1/100

Держатели концевые и держатели подвесные

Держатель подвесной универсальный

Тип	Сечение (мм ²) провод ASXSn	Код	Вес (кг)	Упаковка (шт.)
Держатель подвесной универсальный 16-120	2x16-4x120	02912019	0,31	1/100



Держатель подвесной AI

Тип	Сечение (мм ²) провод ASXSn	Код	Вес (кг)	Упаковка (шт.)
Держатель подвесной AI 16-120	4x16-120	02912021	0,38	1/100



Держатель подвесной наружный 0°-60° угловой

Тип	Сечение (мм ²) провод ASXSn	Код	Вес (кг)	Упаковка (шт.)
Держатель подвесной наружный 0°-60°	4x16-25 ∅18,5	02912022	1,74	1/100
Держатель подвесной наружный 0°-60°	4x25-35 ∅23	02912023	1,74	1/100
Держатель подвесной наружный 0°-60°	4x50-70 ∅30	02912024	1,74	1/100
Держатель подвесной наружный 0°-60°	4x70-95 ∅37	02912025	1,74	1/100



Держатель подвесной наружный SPIN

Тип	Сечение (мм ²) провод ASXSn	Код	Вес (кг)	Упаковка (шт.)
Держатель подвесной наружный SPIN 320	4x95+2x35 4x120	02912026	0,1	1/100



Держатели кабельные

Применение - Служат для крепления кабеля и труб диаметром 25-46 мм² и 45-70 мм² на плоских и цилиндрических поверхностях.

Особенности:

→ применяемый материал - полиамид, имеет очень высокую механическую и температурную устойчивость.

Держатель U100 (для плоских поверхностей)

Тип	Сечение (мм ²)	Код	Вес (кг)	Упаковка (шт.)
U100	25-46	02912040	0,086	1



Держатель U200 (для плоских поверхностей)

Тип	Сечение (мм ²)	Код	Вес (кг)	Упаковка (шт.)
U200	45-70	02912041	0,122	1





Держатель U101, U201 (с зажимом)

Тип	Сечение (мм ²)	Код	Вес (кг)	Упаковка (шт.)
U101 с зажимом	25-46	02912042	0,63	1
U201 с зажимом	45-70	02912048	0,78	1

Держатель двойной U102, U202 (с зажимом)

Тип	Сечение (мм ²)	Код	Вес (кг)	Упаковка (шт.)
U102 двойной с зажимом	25-46	02912044	0,94	1
U202 двойной с зажимом	45-70	02912050	1,09	1

Держатель U103, U203 (на цилиндрическую поверхность)

Тип	Сечение (мм ²)	Код	Вес (кг)	Упаковка (шт.)
U103 на цилиндрическую поверхность	25-46	02912054	0,59	1
U203 на цилиндрическую поверхность	45-70	02912057	0,66	1

Держатель U1011, U2011 (без зажима)

Тип	Сечение (мм ²)	Код	Вес (кг)	Упаковка (шт.)
U1011 без зажима	25-46	02912043	0,47	1
U2011 без зажима	45-70	02912049	0,56	1

Держатель двойной U1021, U2021 (без зажима)

Тип	Сечение (мм ²)	Код	Вес (кг)	Упаковка (шт.)
U1021 двойной без зажима	25-46	02912045	0,79	1
U2021 двойной без зажима	45-70	02912051	1,02	1

Держатель тройной U1022, U2022 (с зажимом)

Тип	Сечение (мм ²)	Код	Вес (кг)	Упаковка (шт.)
U1022 тройной с зажимом	25-46	02912046	1,25	1
U2022 тройной с зажимом	45-70	02912052	1,40	1

Держатель тройной U1023, U2023 (без зажима)

Тип	Сечение (мм ²)	Код	Вес (кг)	Упаковка (шт.)
U1023 тройной без зажима	25-46	02912047	1,10	1
U2023 тройной без зажима	45-70	02912053	1,47	1

Держатели концевые и держатели подвесные

Держатель двойной U1031, U2031 (на цилиндрическую поверхность)

Тип	Сечение (мм ²)	Код	Вес (кг)	Упаковка (шт.)
U1031 двойной на цилиндрическую поверхность	25-46	02912055	0,88	1
U2031 двойной на цилиндрическую поверхность	45-70	02912058	1,10	1



Держатель тройной U1032, U2032 (на цилиндрическую поверхность)

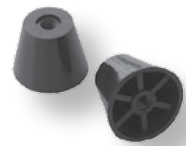
Тип	Сечение (мм ²)	Код	Вес (кг)	Упаковка (шт.)
U1032 тройной на цилиндрическую поверхность	25-46	02912056	1,30	1
U2032 тройной на цилиндрическую поверхность	45-70	02912059	1,51	1



Аксессуары

Изолятор К60

Тип	Код	Вес (кг)	Упаковка (шт.)
Изолятор К60	02912020	0,03	1/100



Держатель с крюком S40 (на трубу)

Тип	Код	Вес (кг)	Упаковка (шт.)
Держатель с крюком на трубу S40	02912110	0,75	1



Торцевая заглушка на трубу К61

Тип	Код	Вес (кг)	Упаковка (шт.)
Торцевая заглушка на трубу К61	02912111	0,03	1



Скоба

Тип	Высота (h)	Код	Вес (кг)	Упаковка (шт.)
Скоба	130	02912112	0,72	1
	190	02912113	0,91	1



Блокировочный замок

Тип	Код	Вес (кг)	Упаковка (шт.)
Блокировочный замок	02912114	0,25	1
Ключ для замка	02912115	00,4	1

