

ETIBOX

РАСПРЕДЕЛИТЕЛЬНЫЕ ЩИТЫ DIDO-E	378
РАСПРЕДЕЛИТЕЛЬНЫЕ ЩИТЫ ЕСН (IP 65)	381
МЕТАЛЛОПЛАСТИКОВЫЕ ЩИТЫ ЕСG	383
МЕТАЛЛОПЛАСТИКОВЫЕ ЩИТЫ ERP	386
РАСПРЕДЕЛИТЕЛЬНЫЕ КОРОБКИ CDC (IP 65)	388
МЕТАЛЛИЧЕСКИЕ ШКАФЫ С МОНТАЖНОЙ ПАНЕЛЬЮ GT (IP 65)	389
МЕТАЛЛИЧЕСКИЕ ЩИТЫ SOLID GSX	395
ETIBOX Equipment (шины электромонтажные, аксессуары, блоки распределительные EDB и профильные конструкции UPO)	404-406 407-408

РАСПРЕДЕЛИТЕЛЬНЫЕ ЩИТЫ И АКСЕССУАРЫ



Распределительные щиты DIDO-E (IP 40)

Особенности:

- щиты изготавливаются из ABS термoplastика с высокими диэлектрическими и механическими эксплуатационными характеристиками;
- основные элементы конструкции :
 - корпус, оснащенный шиной TH35, шинами N и PE,
 - лицевая часть оснащена элементами быстрого монтажа для соединения с корпусом и дверцами (белыми, или прозрачными);
- Стойкость к воздействию огня и высокой температуры: 650 °C согласно IEC 60670-24;

Применение - Распределительные щиты внутреннего и наружного исполнения применяются в жилищном и промышленном строительстве для монтажа защитных, сигнальных и распределительных устройств модульного исполнения и обеспечивают степень защиты IP40.

Технические характеристики

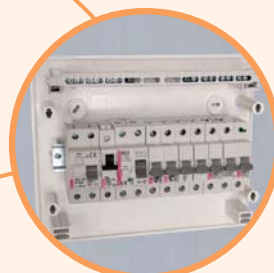
Номинальное напряжение U_n	400 V AC
Степень защиты	IP 40
Класс изоляции	II
Рабочий диапазон температур	-20°C до +70°C
Цвет	Корпус - белый (RAL 9003) / Дверца - прозрачная, белая
Соответствие стандартам	PN-EN 60670-1, IEC 60670-24



→ В комплекте поставляются специальные маркировочные наклейки, которые служат для визуального обозначения нагрузок



→ Шины (клеммы) N/PE защищены от случайного прикосновения и крепятся с помощью специальных фиксаторов



→ В стандартную комплектацию щита входит DIN-рейка, крепежные аксессуары, заглушки, маркировочные наклейки, а также нейтральные и заземляющие шины (клеммы)



→ Заглушка обеспечивает надежное разделение между металлическими элементами крепежа и диэлектрическим основанием щита



→ Простое и быстрое крепление кожуха при помощи поворотных фиксаторов. Снятие/фиксация кожуха занимает не более 7 секунд



→ Встраиваемые замки обеспечивают защиту от несанкционированного доступа

Распределительные щиты

Распределительные щиты наружной установки ЕС (IP30)

Тип	Описание	Код	Кол-во модулей	PE / N клеммы	Габаритные размеры (ШхВхГ) (мм)	Вес (гр)	Упаковка (шт.)
ЕС 1+1	2 мод. (без дверцы)	1101044	1+1	-	137 x 51 x 57	64	1/10
ЕС 3+1	4 мод. (без дверцы)	1101045	3+1	-	137 x 87 x 57	86	1/10
ЕС 3+2	5 мод. (без дверцы)	1101046	3+2	4 PE / 4 N	155 x 97 x 57	170	1/5

Распределительные щиты наружной установки ЕСТ .. РТ (IP40) с прозрачной дверцей

Тип	Код	Кол-во рядов/модулей	Мощность рассеивания Pde (W)	PE / N клеммы	Габаритные размеры (ШхВхГ) (мм)	Вес (гр)	Упаковка (шт.)
ЕСТ 8 РТ	1101000	1 / 4+4	14	8 PE / 8 N	215 x 236 x 112	598	1/5
ЕСТ 12 РТ	1101001	1 / 12	22	10 PE / 10 N	287 x 236 x 112	952	1/5
ЕСТ 18 РТ	1101002	1 / 18	22	13 PE / 13 N	396 x 236 x 112	1207	1/5
ЕСТ 24 РТ	1101003	2 / 24	24	13 PE / 13 N	287 x 361 x 112	1444	1/5
ЕСТ 36 РТ	1101004	3 / 36	26	15 PE / 15 N	287 x 482 x 112	1965	1/5
ЕСТ 2x18 РТ	1101081	2 / 36	26	15 PE / 15 N	396 x 361 x 112	2414	1/5
ЕСТ 48 РТ	1101020	4 / 48	28	20 PE / 20 N	287 x 652 x 112	2200	1/5
ЕСТ 3x18 РТ	1101040	3 / 54	26	25 PE / 25 N	396 x 526 x 112	2620	1/5

* Возможна поставка щитов на 18, 24, 36, 48 и 54 модулей с дополнительным количеством шин N.

Распределительные щиты наружной установки ЕСТ .. РО (IP40) с белой дверцей

Тип	Код	Кол-во рядов/модулей	Мощность рассеивания Pde (W)	PE / N клеммы	Габаритные размеры (ШхВхГ) (мм)	Вес (гр)	Упаковка (шт.)
ЕСТ 8 РО	1101005	1 / 4+4	14	8 PE / 8 N	215 x 263 x 112	598	1/5
ЕСТ 12 РО	1101006	1 / 12	22	10 PE / 10 N	287 x 236 x 112	952	1/5
ЕСТ 18 РО	1101007	1 / 18	22	13 PE / 13 N	396 x 236 x 112	1207	1/5
ЕСТ 24 РО	1101008	2 / 24	24	13 PE / 13 N	287 x 361 x 112	1444	1/5
ЕСТ 36 РО	1101009	3 / 36	26	15 PE / 15 N	287 x 482 x 112	1965	1/5
ЕСТ 2x18 РО	1101082	2 / 36	26	15 PE / 15 N	396 x 361 x 112	2414	1/5
ЕСТ 48 РО	1101021	4 / 48	28	20 PE / 20 N	287 x 652 x 112	2200	1/5
ЕСТ 3x18 РО	1101041	3 / 54	26	25 PE / 25 N	396 x 526 x 112	2620	1/5

* Возможна поставка щитов на 18, 24, 36, 48 и 54 модулей с дополнительным количеством шин N.

Распределительные щиты внутренней установки ЕСМ .. РТ (IP40) с прозрачной дверцей

Тип	Код	Кол-во рядов/модулей	Мощность рассеивания Pde (W)	PE / N клеммы	Габаритные размеры (ШхВхГ) (мм)	Вес (гр)	Упаковка (шт.)
ЕСМ 8 РТ	1101010	1 / 4+4	14	8 PE / 8 N	211 x 232 x 68	681	1/5
ЕСМ 12 РТ	1101011	1 / 12	22	10 PE / 10 N	283 x 232 x 68	922	1/5
ЕСМ 18 РТ	1101018	1 / 18	22	13 PE / 13 N	392 x 232 x 68	1200	1/5
ЕСМ 24 РТ	1101012	2 / 24	21	13 PE / 13 N	283 x 357 x 68	1338	1/5
ЕСМ 36 РТ	1101013	3 / 36	26	15 PE / 15 N	283 x 482 x 68	1785	1/5
ЕСМ 2x18 РТ	1101083	2 / 36	26	15 PE / 15 N	392 x 357 x 68	2414	1/5
ЕСМ 3x18 РТ	1101047	3 / 54	26	25 PE / 25 N	392 x 522 x 68	2620	1/5

* Возможна поставка щитов на 18, 24, 36, 48 и 54 модулей с дополнительным количеством шин N.

** Все щиты внутренней установки стандартно оснащены креплениями для монтажа в гипсокартонные конструкции.

Распределительные щиты внутренней установки ЕСМ .. РО (IP40) с белой дверцей

Тип	Код	Кол-во рядов/модулей	Мощность рассеивания Pde (W)	PE / N клеммы	Габаритные размеры (ШхВхГ) (мм)	Вес (гр)	Упаковка (шт.)
ЕСМ 8 РО	1101014	1 / 4+4	14	8 PE / 8 N	211 x 232 x 68	681	1/5
ЕСМ 12 РО	1101015	1 / 12	22	10 PE / 10 N	283 x 232 x 68	922	1/5
ЕСМ 18 РО	1101019	1 / 18	22	13 PE / 13 N	392 x 232 x 68	1200	1/5
ЕСМ 24 РО	1101016	2 / 24	21	13 PE / 13 N	283 x 357 x 68	1338	1/5
ЕСМ 36 РО	1101017	3 / 36	26	15 PE / 15 N	283 x 482 x 68	1785	1/5
ЕСМ 2x18 РО	1101084	2 / 36	26	15 PE / 15 N	392 x 357 x 68	2414	1/5
ЕСМ 3x18 РО	1101048	3 / 54	26	25 PE / 25 N	392 x 522 x 68	2620	1/5

* Возможна поставка щитов на 18, 24, 36, 48 и 54 модулей с дополнительным количеством шин N.

** Все щиты внутренней установки стандартно оснащены креплениями для монтажа в гипсокартонные конструкции.



ЕСТ 12 РТ



ЕСТ 2x18 РО



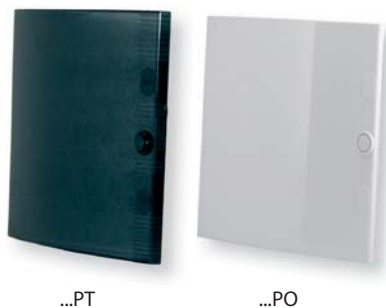
ЕСТ 48 РО



ЕСМ 12 РТ



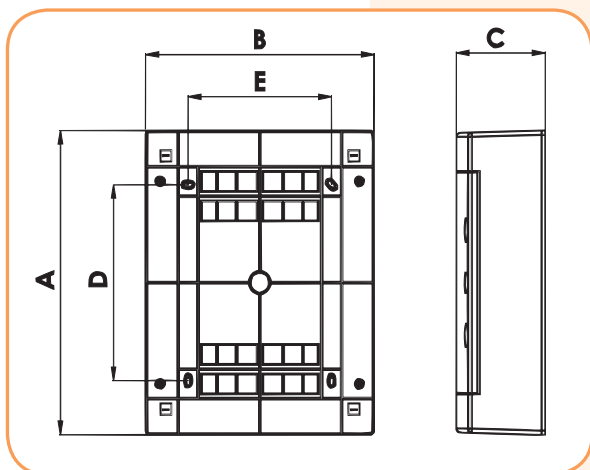
ЕСМ 36 РО



Дверцы для щитов ECT и ECM

Тип	Наименование	Код	Вес (г)	Упаковка (шт.)
Дверца 8PT	Прозрачная дверца для ECT/ECM 8PT	1101100	85	1/50
Дверца 12PT	Прозрачная дверца для ECT/ECM 12PT	1101101	100	1/50
Дверца 18PT	Прозрачная дверца для ECT/ECM 18PT	1101102	150	1/50
Дверца 24PT	Прозрачная дверца для ECT/ECM 24PT	1101103	230	1/50
Дверца 36PT	Прозрачная дверца для ECT/ECM 36PT	1101104	350	1/40
Дверца 2x18PT	Прозрачная дверца для ECT/ECM 2x18PT	1101141	360	1/40
Дверца 48PT	Прозрачная дверца для ECT/ECM 48PT	1101120	460	1/30
Дверца 3x18PT	Прозрачная дверца для ECT/ECM 3x18PT	1101148	600	1/20
Дверца 8PO	Белая дверца для ECT/ECM 8PO	1101105	85	1/50
Дверца 12PO	Белая дверца для ECT/ECM 12PO	1101106	100	1/50
Дверца 18PO	Белая дверца для ECT/ECM 18PO	1101107	150	1/50
Дверца 24PO	Белая дверца для ECT/ECM 24PO	1101108	230	1/50
Дверца 36PO	Белая дверца для ECT/ECM 36PO	1101109	350	1/40
Дверца 2x18PO	Белая дверца для ECT/ECM 2x18PO	1101140	360	1/40
Дверца 48PO	Белая дверца для ECT/ECM 48PO	1101121	460	1/30
Дверца 3x18PO	Белая дверца для ECT/ECM 3x18PO	1101147	600	1/20

Габаритные размеры распределительных щитов DIDO-E

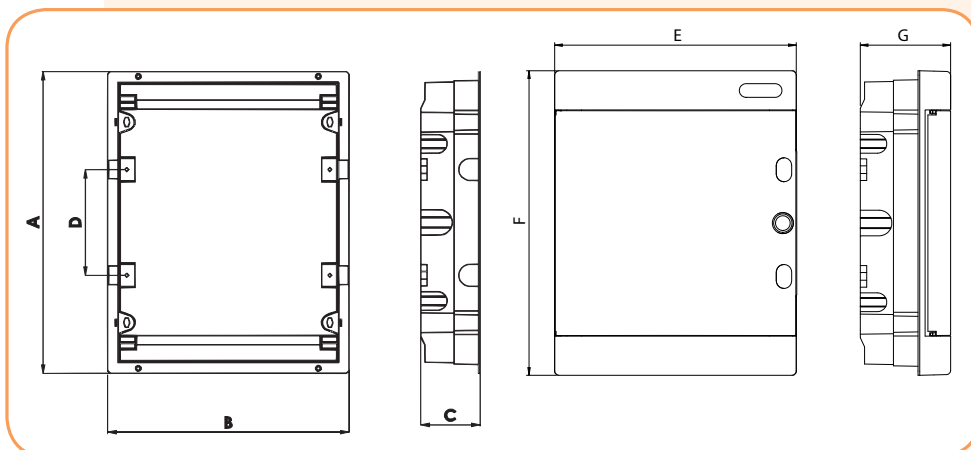


Щиты наружной установки

Тип	Размеры				
	A	B	C	D	E
ECT8PT/ECT8PO	236 mm	215 mm	112 mm	107 mm	108 mm
ECT12PT/ECT12PO	236 mm	287 mm	112 mm	107 mm	180 mm
ECT18PT/ECT18PO	236 mm	396 mm	112 mm	107 mm	289 mm
ECT24PT/ECT24PO	361 mm	287 mm	112 mm	232 mm	180 mm
ECT36PT/ECT36PO	482 mm	287 mm	112 mm	357 mm	180 mm
ECT 2x18 PT/ECT 2x18 PO	361mm	396mm	112mm	232mm	289mm
ECT48PT/ECT48PO	651mm	287mm	112mm	482mm	180mm
ECT 3x18 PT/ECT 3x18 PO	526 mm	396 mm	112 mm	357 mm	289 mm

Щиты внутренней установки

Тип	Размеры						
	A	B	C	D	E	F	G
ECM8PT/ECM8PO	212 mm	201 mm	68 mm	-	211 mm	232 mm	99 mm
ECM12PT/ECM12PO	212 mm	273 mm	68 mm	-	283 mm	232 mm	106 mm
ECM18PT/ECM18PO	212 mm	373 mm	68 mm	-	392 mm	232 mm	106 mm
ECM24PT/ECM24PO	336 mm	273 mm	68 mm	125 mm	283 mm	357 mm	106 mm
ECM36PT/ECM36PO	460 mm	273 mm	68 mm	125 mm	283 mm	482 mm	106 mm
ECM 2x18 PT/ECM 2x18 PO	336 mm	373 mm	68 mm	125 mm	392 mm	357 mm	106 mm
ECM 3x18 PT/ECM 3x18 PO	502 mm	373 mm	68 mm	125 mm	392 mm	522 mm	106 mm



Распределительные щиты ECH (IP 65)

Применение - Распределительные щиты наружного исполнения применяются в жилищном и промышленном строительстве для монтажа защитных, сигнальных и распределительных устройств модульного исполнения и обеспечивают степень защиты IP65.

Технические характеристики

Номинальное напряжение U_n	400 V AC
Степень защиты	IP 65
Устойчивость к механическим воздействиям	IK07
Класс изоляции	II
Рабочий диапазон температур	-25°C до +60°C
Цвет	Корпус: светло-серый (RAL 7035) / Дверца: прозрачная
Соответствие стандартам	PN-EN 60670-1, IEC 60670-24

Особенности:

- щиты изготавливаются из ABS термoplastика с высокими электрическими и механическими эксплуатационными характеристиками;
- основные элементы конструкции :
 - корпус, оснащенный шиной TH35, клеммами N и PE,
 - лицевая часть, оснащенная элементами быстрого монтажа, для соединения с корпусом и прозрачными дверцами;
- стойкость корпуса к воздействию огня и высокой температуры: 650 °C согласно IEC 60670-24;
- устойчивы к УФ излучению;



→ Дверца щита имеет возможность крепления как справа, так и слева



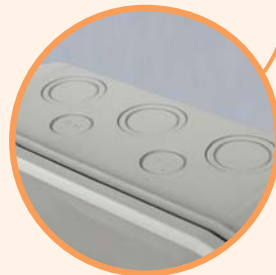
→ В стандартную комплектацию щита входит DIN-рейка, крепежные аксессуары, заглушки, маркировочные наклейки, а также нейтральные и заземляющие шины (клеммы)



→ Щит имеет специальный выступ позволяющий осуществлять его пломбировку, (защита от несанкционированного доступа)



→ Заглушка обеспечивает надежное разделение между металлическими элементами крепежа и диэлектрическим основанием щита



→ Отверстия для подвода кабелей питания имеют различные диаметры и расположены со всех сторон щита, что уменьшает время монтажа



→ Щиты имеют поворотные замки, которые обеспечивают плотное прилегание дверцы к корпусу шкафа с помощью резинового уплотнителя, обеспечивающего степень защиты IP 65

Распределительные щиты ECH (IP65)



ECH-4G



ECH-8G



ECH-12PT



ECH-36PT

Распределительные щиты ECH (IP65)

Тип	Код	Кол-во рядов/модулей	Дверь (прозрачная)	Мощность рассеивания Pde (W)	PE / N	Габаритные размеры (ШхВхГ)(мм)	Вес (гр)	Упаковка (шт.)
ECH-4G	1101060	1 / 4	вертикальная	10	4 PE / 4 N	128x201x120	460	1/5
ECH-8G	1101061	1 / 8	вертикальная	13	8 PE / 8 N	202x201x120	680	1/5
ECH-12PT	1101062	1 / 12	горизонтальная	16	10 PE / 10 N	319x256x144	1240	1/5
ECH-24PT	1101063	2 / 24	горизонтальная	24	15 PE / 15 N	319x384x144	1700	1/5
ECH-36PT	1101064	3 / 36	горизонтальная	26	15 PE / 15 N	319x535x144	2310	1/5

* Возможна поставка щитов на 24 и 36 модулей с дополнительным количеством шин N.

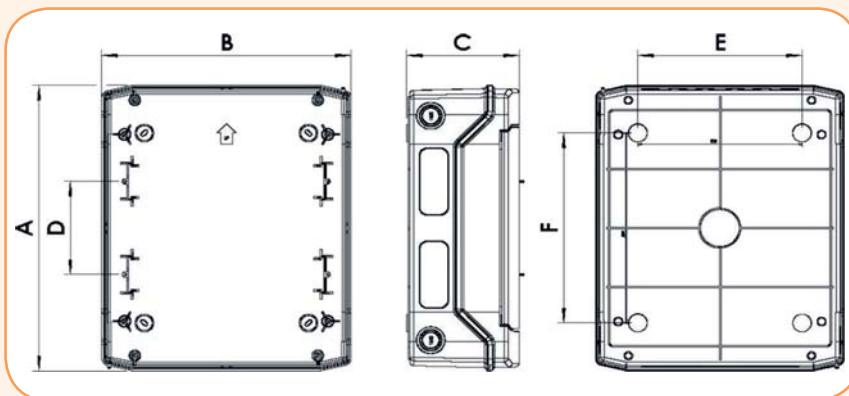
Тип → ECH - ...

G - Вертикальное открытие дверцы (4 или 8 модулей)

PT - Горизонтальное открытие дверцы (12, 24 или 36 модулей)

Габаритные размеры ECH

Тип	A	B	C	D	E	F
ECH-4G	201 mm	128 mm	120 mm	-	78 mm	111 mm
ECH-8G	201 mm	202 mm	120 mm	-	100 mm	140 mm
ECH-12PT	256 mm	319 mm	144 mm	-	210 mm	130 mm
ECH-24PT	384 mm	319 mm	144 mm	125 mm	210 mm	255 mm
ECH-36PT	535 mm	319 mm	144 mm	125 mm	210 mm	380 mm



Аксессуары для распределительных щитов ECT, ECM и ECH



ELK



PST-UNI



ECH-Lk



MP-ECH



M 20

Аксессуары

Тип	Описание	Код	Совместимость	Вес (г)	Упаковка (шт.)
ELK	Замок с ключом	1101050	Щиты ECT, ECM	15	1
PST-UNI	Шина PE/N (2x15) для IP40, IP65	1101051	Щиты ECT, ECM, ECH	100	1/25
MP-E	Заглушка модульная (белая, 11 мод.)	1101052	Щиты ECT, ECM	26	10/500
MP-ECH	Заглушка модульная (серая, 11 мод.)	1101053	Щиты ECH	26	10/500
M 20	Сальник уплотн. Øкаб.=8-13мм/Øотв.=20,5мм	1101054		10	50/3000
M 25	Сальник уплотн. Øкаб.=11-17мм/Øотв.=25,5мм	1101055		12	50/2000
M 32	Сальник уплотн. Øкаб.=15-20мм/Øотв.=32,5мм	1101056		16	25/1000
M 40	Сальник уплотн. Øкаб.=19-28мм/Øотв.=40,5мм	1101057		20	25/600
ELK2	Замок с ключом (в компл. 2 ключа)	1101058	Щиты ECT, ECM	20	1
E-KEY	Ключ универсальный	1101059	Замки ELK, ELK2, ECH-Lk, ECH-Lk2, ECGLK	10	1
ECH-Lk	Замок с ключом	1101065	Щиты ECH	15	1
ECH-Lk2	Замок с ключом (в компл. 2 ключа)	1101090		17	1

Металлопластиковые щиты ECG внутренней установки (IP 40)

→ В комплектацию входит универсальный крепеж. Щит может быть установлен как в бетонную или кирпичную стену, так и в гипсокартонную стену

→ Для защиты от несанкционированного доступа фальш-панель имеет возможность пломбировки

→ Специальная конструкция петель позволяет легко переставить дверцу на другую сторону

→ Щиты укомплектованы маркировочными наклейками для разных групп аппаратов, устанавливаемых внутри

→ Рукоятка замка не имеет выступающих частей, дизайн и внешний вид позволяют использовать данные щиты в любом интерьере

→ Встраиваемые замки обеспечивают защиту от несанкционированного доступа

→ В стандартную комплектацию входят шины N и PE, которые имеют возможность крепления как в верхней так и нижней части щита

→ дополнительные аксессуары: крепление под гипсокартон и заглушка на 6 модулей

Металлопластиковые щиты ECG внутренней установки (IP 40)

Особенности:

- установка в гипсокартон и цельные стены;
- в комплектацию входит картонная крышка для защиты щита во время отделочных работ;
- возможность установки дверцы слева или справа;
- стойкость корпуса к воздействию огня и высокой температуры: 650 °C согласно IEC 60670-24 (под заказ: 850 °C);



Применение - Metalloplastиковые распределительные щиты внутреннего исполнения ECG применяются в жилищном и промышленном строительстве для монтажа защитных, сигнальных и распределительных устройств модульного исполнения.

Технические характеристики

Степень защиты	IP40
Класс изоляции	II
Номинальное напряжение U_n	400 V AC
Рабочий диапазон температур	-25°C ... +60°C
Цвет	белый RAL 9003
Соответствие стандартам	PN-EN 60670-1, IEC 60670-24

Распределительные щиты внутренней установки ECG

Тип	Код	Кол-во рядов/модулей	Мощность рассеивания P_{de} (W)	PE / N клеммы	Габаритные размеры (ШхВхГ) (мм)	Вес (кг)	Упаковка (шт.)
ECG 14	1101025	1 / 12+2	31	10 PE / 10 N	346 x 317 x 96	2	1/1
ECG 28	1101026	2 / 24+4	40	13 PE / 13 N	346 x 443 x 96	2,5	1/1
ECG 42	1101027	3 / 36+6	50	15 PE / 15 N	346 x 592 x 96	3	1/1
ECG 56	1101028	4 / 48+8	60	20 PE / 20 N	346 x 717 x 96	3,5	1/1

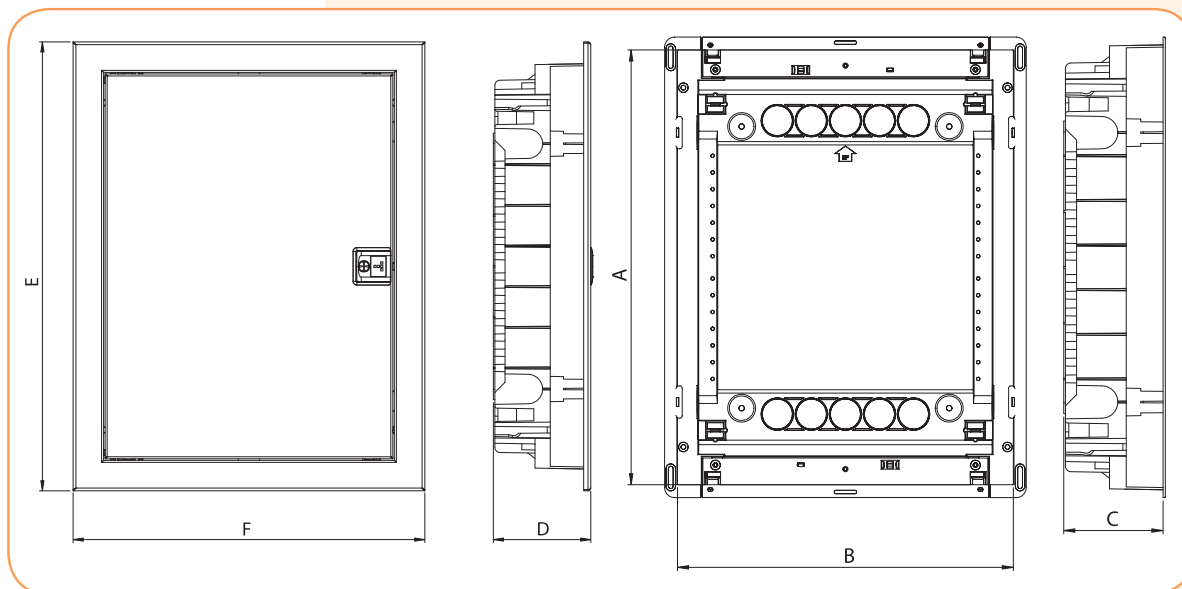
Аксессуары

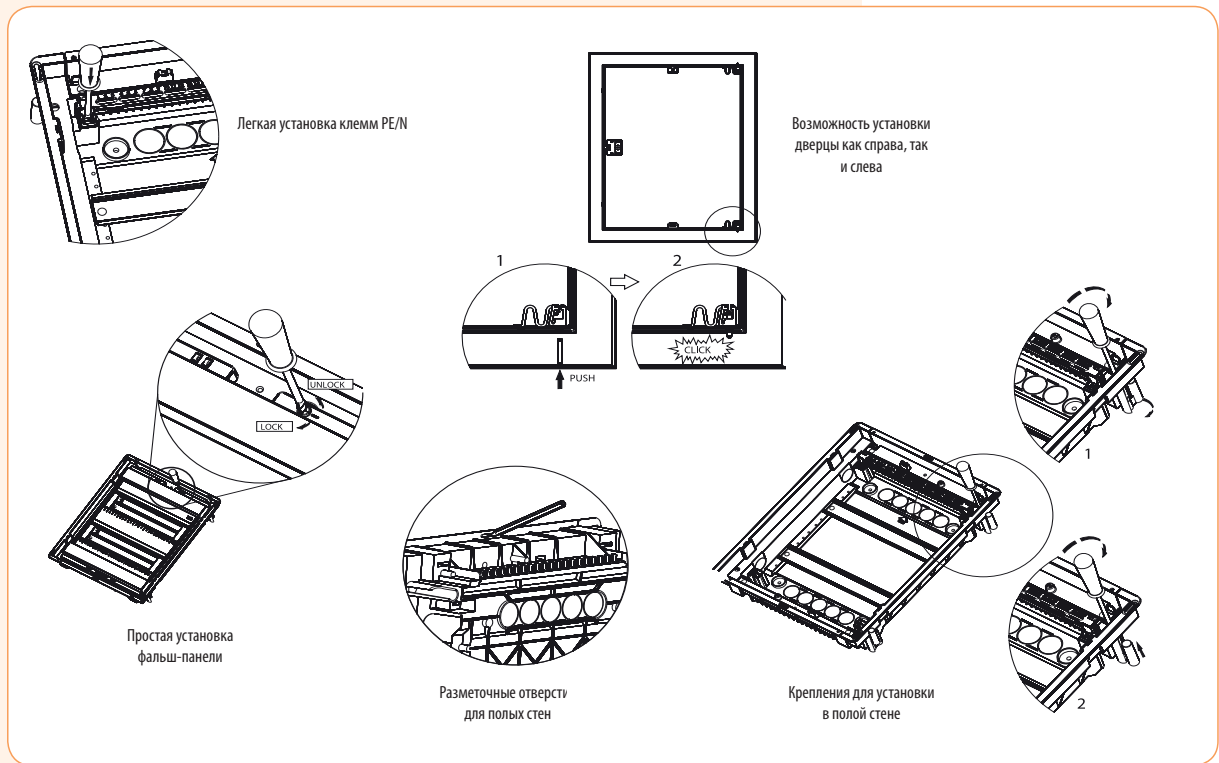
Тип	Описание	Код	Вес (кг)	Упаковка (шт.)
ECGLK-p	Замок (пластиковый) с ключем	1101150	0,05	1
ECGLK-m	Замок (металлический) с ключем	1101151	0,06	1

Габаритные размеры металлопластиковых щитов ECG

Щиты внутренней установки ECG

Тип	Размеры					
	A	B	C	D	E	F
ECG14	274 mm	306 mm	88 mm	96 mm	317 mm	346 mm
ECG28	399 mm	306 mm	88 mm	96 mm	442 mm	346 mm
ECG42	549 mm	306 mm	88 mm	96 mm	592 mm	346 mm
ECG56	673 mm	306 mm	88 mm	96 mm	717 mm	346 mm





Металлопластиковые щиты ECG MEDIA внутренней установки

Применение - Металлопластиковые распределительные щиты внутреннего исполнения ECG MEDIA применяются в жилищном и промышленном строительстве для монтажа телекоммуникационного оборудования (модемы, маршрутизаторы, телевизионные разветвители и т.д.) ECG MEDIA комплектуются перфорированной монтажной панелью и кронштейнами для установки в гипсокартон (при необходимости можно использовать замок ECGLK). Габаритные размеры совпадают с ECG.

Технические характеристики

Степень защиты	IP40
Номинальное напряжение U_n	400 V AC
Рабочий диапазон температур	-25°C до +60°C
Цвет	белый RAL 9003
Соответствие стандартам	IEC 60670-24

Распределительные щиты внутренней установки ECG MEDIA

Тип	Код	Мощность рассеивания Pde (W)	Габаритные размеры (мм)	Вес (кг)	Упаковка (шт.)
ECG14MEDIA	1101152	31	306 x 274 x 88	2,0	1/1
ECG28MEDIA	1101153	40	306 x 399 x 88	2,5	1/1
ECG42MEDIA	1101154	50	306 x 549 x 88	3,0	1/1
ECG56MEDIA	1101155	60	306 x 673 x 88	3,5	1/1



Металлопластиковые щиты ERP внутренней установки

Применение - Металлопластиковые распределительные щиты внутреннего исполнения ERP применяются в жилищном и промышленном строительстве для монтажа защитных, сигнальных и распределительных устройств модульного исполнения.

Технические характеристики

Степень защиты	IP40
Класс изоляции	II
Механическая стойкость	IK10
Номинальное напряжение U_n	400 V AC
Рабочий диапазон температур	-25°C до +60°C
Цвет	RAL 9016
Соответствие стандартам	PN-EN 60670-1, IEC 60670-24

Металлопластиковые щиты внутренней установки серии ERP

Тип	Код	Кол-во рядов/модулей	Шины PE/N	Вес (кг)	Упаковка (шт.)
ERP12-1	1101200	1/12	5 PE / 5 N	2,1	1
ERP12-2	1101202	2/24	12 PE / 12 N	3,3	1
ERP12-3	1101204	3/36	2x12 PE / 2x12 N	4,3	1
ERP12-4	1101206	4/48	2x12 PE / 2x12 N	5,2	1
ERP18-1	1101208	1/18	11 PE / 11 N	4	1
ERP18-2	1101210	2/36	2x11 PE / 11 N	5,5	1
ERP18-3	1101212	3/54	3x11 PE / 1x24 N	6,8	1
ERP18-4	1101214	4/72	4x11 PE / 1x24 N	8,2	1
ERP18-5	1101216	5/90	5x11 PE / 2x24 N	9,6	1
ERP18-6	1101218	6/108	6x11 PE / 2x24 N	11	1

Аксессуары

Тип	Описание	Код	Вес (кг)	Упаковка (шт.)
EPLMB	Заглушка для винтов	1101278	0,007	100
ELK-ERP	Замок с ключом	1101279	0,056	1/10
ELP	Замок пластиковый	1101280	0,012	1/10
ERP-N1	Шина N 11 мод. (синяя)	1101281	0,044	1/10
ERP-N2	Шина N 24 мод. (синяя)	1101282	0,090	1/10
ERP-PE1	Шина PE 11 мод. (желтая)	1101283	0,044	1/10
ERP-PE2	Шина PE 24 мод. (желтая)	1101284	0,090	1/10
ERP12-PM	Монтажная панель для EB2S/ED2S 160 3р	1101285	0,220	1
ERP18-PM	Монтажная панель для EB2S/ED2S 160 3р	1101286	0,250	1



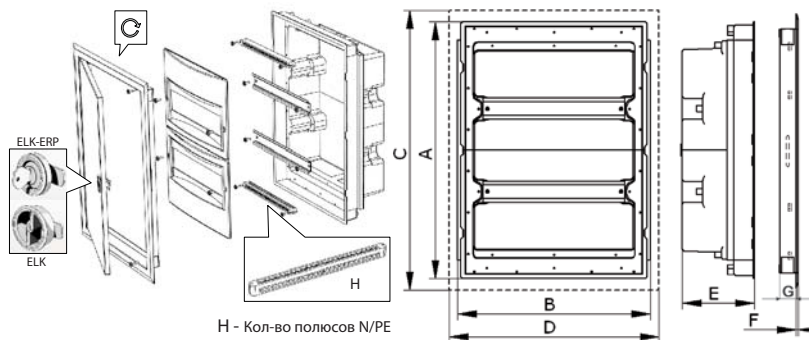
ERP-N1



ERP-PE1



ERP12-PM



Тип	A	B	C	D	E	F	G	H
ERP12-1	270	288	306	326	113	4	25	2 x 5
ERP12-2	412	288	448	326	120	4	25	2x12
ERP12-3	548	288	584	326	120	4	25	4x12
ERP12-4	684	288	720	326	120	4	25	4x12
ERP18-1	275	418	306	451	120	6	25	2x11
ERP18-2	407	418	447	451	120	6	25	3x11
ERP18-3	541	418	581	451	120	6	25	3x11, 1x24
ERP18-4	675	418	715	451	120	6	25	4x11, 1x24
ERP18-5	809	418	849	451	120	6	25	5x11, 2x24
ERP18-6	943	418	983	451	120	6	25	6x11, 2x24

Металлопластиковые щиты ERP MEDIA внутренней установки

Применение - Металлопластиковые распределительные щиты внутреннего исполнения ERP MEDIA применяются в жилищном и промышленном строительстве для монтажа защитных, сигнальных, распределительных устройств модульного исполнения а также телекоммуникационного оборудования (модемы, маршрутизаторы, телевизионные разветвители и т.д.) Щиты ERP MEDIA имеют отдельные отсеки для электрического и телекоммуникационного электрооборудования. Электрическая часть оснащена DINрейкой TH35 и шинами N/PE. Телекоммуникационная часть оборудована монтажной панелью, а также корпусом на 4 модуля с рейкой TH35. Каждый отсек защищен замком (при необходимости можно использовать ELK-ERP).

Особенности:

- два отдельных отсека для электротехнического и телекоммуникационного оборудования;
- монтажная панель в комплекте;

Технические характеристики

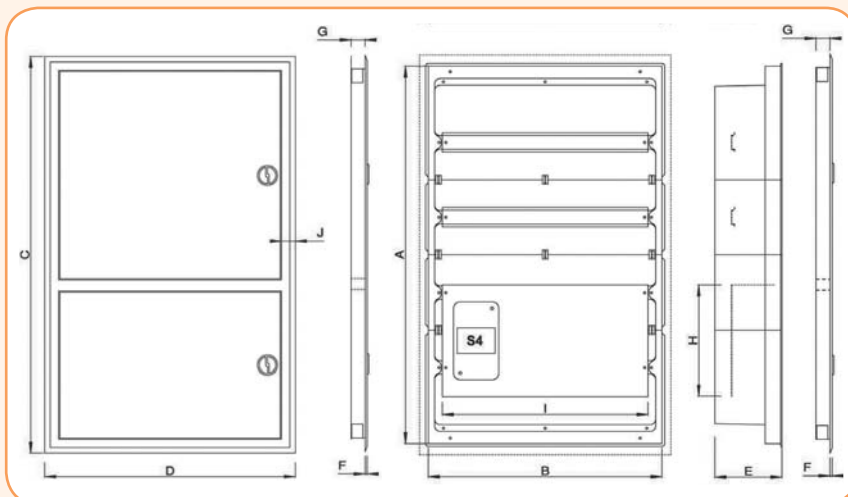
Степень защиты	IP40
Класс изоляции	II
Механическая стойкость	IK10
Номинальное напряжение U_n	400 V AC
Рабочий диапазон температур	-25°C до +60°C
Цвет	RAL 9016
Соответствие стандартам	PN-EN 62208:2011

Распределительные щиты внутренней установки ERP MEDIA

Тип	Код	Кол-во рядов/модулей	Шины PE/N	Габаритные размеры (ШxВxГ) (мм)	Вес (кг)	Упаковка (шт.)
ERP 12-4-2V MEDIA	1101290	2 / 24	1x11 PE / 2x11 N	451 x 745 x 120	5,5	1/1
ERP 18-5-2V MEDIA	1101291	2 / 36	1x11 PE / 2x11 N	451 x 849 x 120	10	1/1
ERP 18-5-3V MEDIA	1101292	3 / 54	1x24 PE / 3x11 N	451 x 849 x 120	11,5	1/1

Щиты внутренней установки ERP MEDIA

Тип	Размеры									
	A	B	C	D	E	F	G	H	I	J
ERP12-4-2V MEDIA	675	418	715	451	120	4	25	195	350	25
ERP18-5-2V MEDIA	809	418	849	451	120	4	25	195	350	25
ERP18-5-3V MEDIA	809	418	849	451	120	4	25	230	350	25



Пластиковые распределительные коробки CDC (IP65)

Особенности:

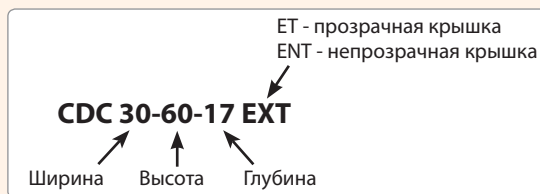
- устойчивость к УФ излучению;
- степень защиты IP65;



Применение - распределительные коробки CDC из полиэстера со степенью защиты IP65 обладают очень широким спектром применения и монтируются на стенах и других несущих поверхностях. Коробки устанавливаются с помощью винтов через подготовленные отверстия, что не нарушает степень защиты. Возможен вариант поставки с прозрачными или непрозрачными крышками. Коробки CDC оборудованы монтажной панелью из полиэстера и могут быть объединены между собой в сборные системы.

Технические характеристики

Степень защиты	IP65
Номинальное напряжение U_n	230/400 V AC
Рабочий диапазон температур	-25°C до +60°C
Цвет	Основание RAL 7032 Крышка: RAL 7032 или прозрачная
Соответствие стандартам	IEC 62208:2004, IEC60439-1, EN60439-1, EN447:2009



Пластиковые распределительные коробки CDC

Тип	Код	Описание	Мощность рассеивания Pde (W)	Габаритные размеры (ВхШхГ) (мм)	Вес (кг)	Упаковка (шт.)
CDC 15-30-17ET	1601700	Прозрачная крышка	15	150 x 300 x 170	1,45	1
CDC 15-30-17ENT	1601701		15	150 x 300 x 170	1,45	1
CDC 30-30-17ET	1601702		22	300 x 300 x 170	2,25	1
CDC 30-30-17ENT	1601703	Непрозрачная крышка (RAL 7032)	22	300 x 300 x 170	2,25	1
CDC 30-60-17ET	1601704		30	600 x 300 x 170	3,85	1
CDC 30-60-17ENT	1601705		30	600 x 300 x 170	3,85	1

Примечание: монтажная панель в комплект поставки не входит.

Аксессуары

Тип	Описание	Код	Габаритные размеры (ВхШхГ) (мм)	Вес (кг)	Упаковка (шт.)
MP CDC 15-30	Монтажная панель	1601730	150 x 300 x 5	0,25	1
MP CDC 30-30	Монтажная панель	1601731	300 x 300 x 5	0,5	1
MP CDC 30-60	Монтажная панель	1601732	600 x 300 x 5	1	1



Металлические щиты с монтажной панелью GT (IP 65)



→ Дверцы высотой свыше 400 мм оснащены вертикальным перфорированным профилем



→ Угол открывания дверцы 120°;



→ Дверцы шириной свыше 800 мм оснащены горизонтальным перфорированным профилем



→ Высококачественная листовая сталь от 1,2 до 2 мм;



→ При открывании дверца не выступает за габаритную ширину шкафа;



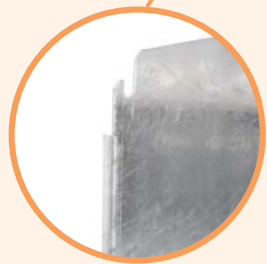
→ Возможность установки дверцы как с правой, так и с левой стороны;



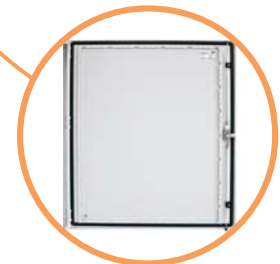
→ При высоте шкафа до 400 мм применяется один замок, от 500 до 800 мм - два замка, больше 1000 мм применяется ригельный 3-х точечный замок;



→ На корпусе и дверцах имеются заземляющие болты М6х12;



→ Монтажная панель изготовлена из стального оцинкованного листа толщиной 2 мм;



→ При высоте шкафа свыше 800 мм применяются три дверных петли;

Особенности:

- полиуретановый уплотнитель высокого качества;
- порошковое покрытие;
- впресованные шпильки заземления на дверцах и самом щите;
- монтажная пластина с крепежными элементами в комплекте;
- комплектация замком (LK-D3-M22) и ключом (KEY-D5-M);
- заглушка кабельных вводов;



Применение - Металлические щиты типа GT имеют широкий спектр применения как для промышленного так и для жилищного строительства. Благодаря своей конструкции шкафы GT обеспечивают высокую степень герметичности и механической прочности. С помощью кронштейнов UW-GT возможна установка монтажных панелей для модульных и промышленных автоматических выключателей, разъединителей предохранителей, выключателей нагрузки, а также их комбинаций. Для защиты персонала от случайного прикосновения к токоведущим частям применяются лицевые панели с возможностью пломбирования.

Технические данные:

Степень защиты	IP65
Механическая устойчивость	IK10
Цвет	RAL 7035
Соблюдение производственной директивы	RoHS
Соответствие стандартам	IEC/EN 62208, IEC/EN 60529, IEC 62262



Тип	Код	Высота Y мм	Ширина X мм	Глубина Z мм	Кол-во замков	Кол-во петель	Высота кабельного ввода В1, мм	Ширина кабельного ввода А1, мм	Высота панели кабельного ввода В, мм	Ширина панели кабельного ввода А, мм	Мощность рассеивания Pde (W)	Вес (кг)	Упаковка (шт.)
GT 25-20-15	1102100	250	200	150	1	2	70	140	110	180	11	3,61	1
GT 30-20-15	1102101	300	200	150	1	2	70	140	110	180	14	4,14	1
GT 30-30-15	1102102	300	300	150	1	2	70	240	110	280	17	5,65	1
GT 30-30-20	1102103	300	300	200	1	2	120	240	160	280	21	6,38	1
GT 30-30-25	1102104	300	300	250	1	2	170	240	210	280	20	7,13	1
GT 40-30-15	1102105	400	300	150	1	2	70	240	110	280	22	7,07	1
GT 40-30-20	1102106	400	300	200	1	2	120	240	160	280	25	7,90	1
GT 40-30-25	1102107	400	300	250	1	2	170	240	210	280	28	8,74	1
GT 40-40-15	1102108	400	400	150	1	2	70	340	110	380	25	8,92	1
GT 40-40-20	1102109	400	400	200	1	2	120	340	160	380	30	9,90	1
GT 40-40-25	1102110	400	400	250	1	2	170	340	210	380	25	10,89	1
GT 40-60-20	1102111	400	600	200	1	2	120	540	160	580	40	14,57	1
GT 40-60-25	1102112	400	600	250	1	2	170	540	210	580	46	15,87	1
GT 40-60-30	1102113	400	600	300	1	2	170	540	210	580	36	17,17	1
GT 50-40-15	1102114	500	400	150	2	2	70	340	110	380	30	10,69	1
GT 50-40-20	1102115	500	400	200	2	2	120	340	160	380	40	11,17	1
GT 50-40-25	1102116	500	400	250	2	2	170	340	210	380	41	12,86	1
GT 50-55-20	1102117	500	550	200	2	2	120	490	160	530	42	15,30	1
GT 50-55-25	1102118	500	550	250	2	2	170	490	210	530	45	16,62	1
GT 60-40-15	1102119	600	400	150	2	2	70	340	110	380	38	12,47	1
GT 60-40-20	1102120	600	400	200	2	2	120	340	160	380	40	13,64	1
GT 60-40-25	1102121	600	400	250	2	2	170	340	210	380	46	14,82	1
GT 60-60-20	1102122	600	600	200	2	2	120	540	160	580	55	20,02	1
GT 60-60-25	1102123	600	600	250	2	2	170	540	210	580	60	21,51	1
GT 60-60-30	1102124	600	600	300	2	2	170	540	210	580	66	22,99	1
GT 60-80-30	1102125	600	800	300	2	2	170	740	210	780	82	32,65	1
GT 65-55-20	1102126	650	550	200	2	2	120	490	160	530	51	19,86	1
GT 65-55-25	1102127	650	550	250	2	2	170	490	210	530	55	21,32	1
GT 80-40-20	1102128	800	400	200	2	3	120	340	160	380	53	19,45	1
GT 80-40-25	1102129	800	400	250	2	3	170	340	210	380	58	21,11	1
GT 80-55-20	1102130	800	550	200	2	3	120	490	160	530	62	26,17	1
GT 80-55-25	1102131	800	550	250	2	3	170	490	210	530	65	28,11	1
GT 80-60-20	1102132	800	600	200	2	3	120	540	160	580	70	28,13	1
GT 80-60-25	1102133	800	600	250	2	3	170	540	210	580	78	30,14	1
GT 80-60-30	1102134	800	600	300	2	3	170	540	210	580	101	32,17	1
GT 80-60-40	1102135	800	600	400	2	3	170	540	210	580	87	36,20	1
GT 80-80-20	1102136	800	800	200	2	3	120	740	160	780	70	35,93	1
GT 80-80-25	1102137	800	800	250	2	3	170	740	210	780	80	38,31	1
GT 80-80-30	1102138	800	800	300	2	3	170	740	210	780	104	40,68	1
GT 80-80-40	1102139	800	800	400	2	3	170	740	210	780	117	45,44	1
GT 80-100-30	1102140	800	1000	300	2	3	170	940	210	980	123	49,20	1
GT 80-100-40	1102141	800	1000	400	2	3	170	940	210	980	125	54,67	1
GT 100-60-25	1102142	1000	600	250	3	3	170	540	210	580	92	36,35	1
GT 100-60-30	1102143	1000	600	300	3	3	170	540	210	580	100	38,60	1
GT 100-60-40	1102144	1000	600	400	3	3	170	540	210	580	115	43,10	1
GT 100-80-25	1102145	1000	800	250	3	3	170	740	210	780	113	46,11	1
GT 100-80-30	1102146	1000	800	300	3	3	170	740	210	780	123	48,72	1
GT 100-80-40	1102147	1000	800	400	3	3	170	740	210	780	128	53,94	1
GT 100-100-25	1102148	1000	1000	250	3	3	170	940	210	980	118	55,87	1
GT 100-100-30	1102149	1000	1000	300	3	3	170	940	210	980	122	58,83	1
GT 100-100-40	1102150	1000	1000	400	3	3	170	940	210	980	130	64,78	1
GT 120-60-25	1102151	1200	600	250	3	3	170	540	210	580	110	42,55	1
GT 120-80-25	1102152	1200	800	250	3	3	170	740	210	780	116	53,90	1
GT 120-80-30	1102153	1200	800	300	3	3	170	740	210	780	150	56,76	1
GT 120-80-40	1102154	1200	800	400	3	3	170	740	210	780	160	62,45	1
GT 120-100-30	1102155	1200	1000	300	3	3	170	940	210	980	166	68,47	1
GT 120-100-40	1102156	1200	1000	400	3	3	170	940	210	980	170	74,88	1

Аксессуары

Аксессуары

Тип	Код	Описание	Вес (кг)	Упаковка (шт.)
U400	1102166	Комплект для настенного монтажа	0,37	1
LK-D3-M22	1102167	Замок двухлепестковый -3mm	0,07	1
LK-D5-M22	1102168	Замок двухлепестковый-5mm	0,07	1
LK-KW8-M22	1102169	Замок под ключ "Квадрат"	0,07	1
LK-T9-M22	1102170	Замок под ключ "Треугольник"	0,07	1
LK-1333-M22	1102171	Замок с индивидуальным ключем 1333	0,09	1
LK-B1333-M22	1102172	Замок с индивидуальным ключем (ручка пластик) 1333	0,12	1
LK-CB1333-25-60	1102180	Трехточечный замок (для шкафов свыше 1000 мм)	0,15	1
KEY-D5-M	1102173	Ключ D5	0,04	1
KEY-T9-M	1102174	Ключ "Треугольник" T9	0,04	1
KEY-KW8-M	1102175	Ключ "Квадрат" 8 мм	0,04	1
KEY-UNI-M	1102176	Универсальный ключ	0,07	1
LPE-6	1102177	Заземляющий кабель 6 мм ²	0,02	1
K-A4	1102178	Карман для документов A4	0,16	1
FA-RAL7035	1101710	Краска RAL7035 (балончик 200 мл)	0,23	1



U400



LK-1333-M22


 LK-D3-M22*
LK-D5-M22


LK-KW8-M22



LK-B1333-M22



LK-CB1333-25-50



LK-T9-M22



KEY-D5-M*



KEY-KW8-M



KEY-T9-M



KEY-UNI-M



LPE-6



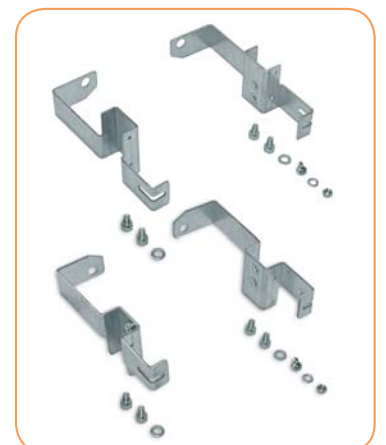
K-A4

* - стандартная комплектация

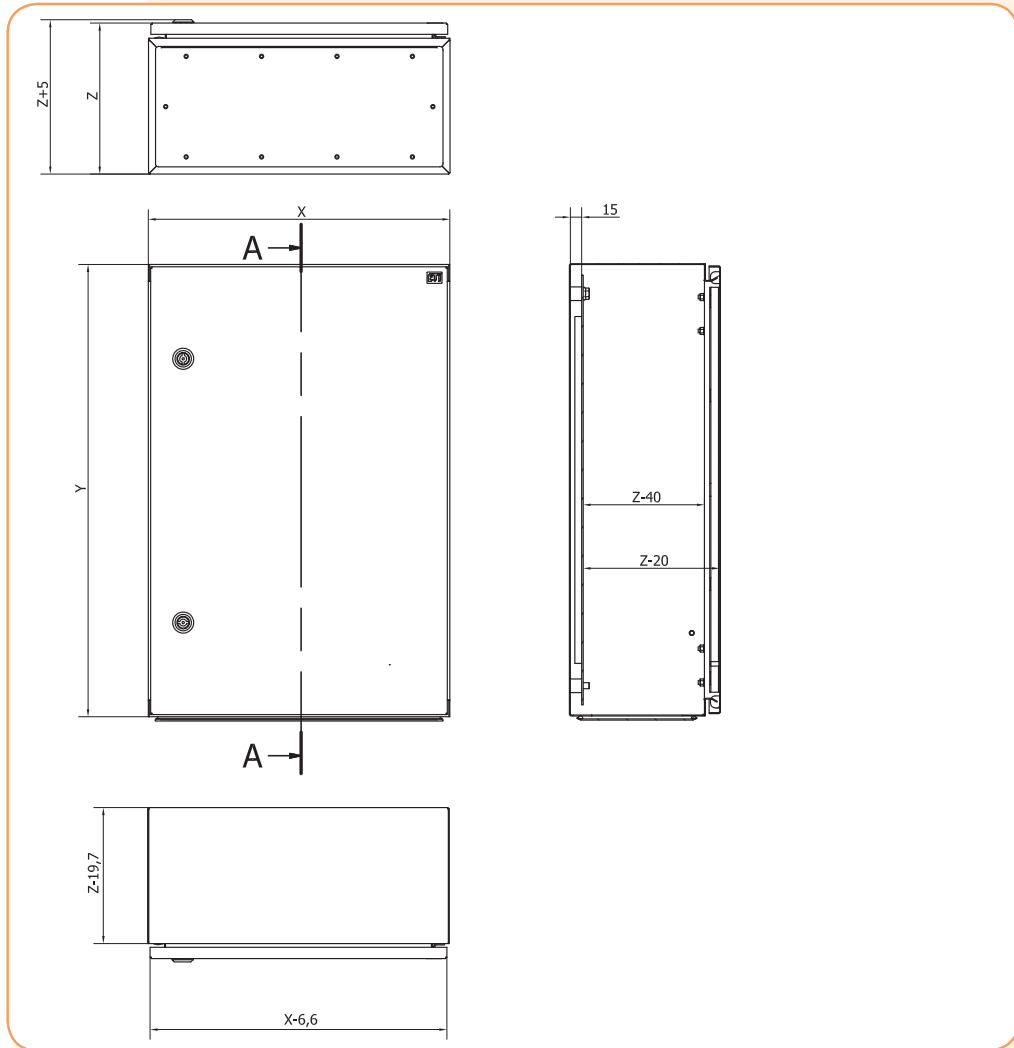
Кронштейны для внутреннего монтажа аксессуаров SOLID GSX

Тип	Код	Описание	Вес (кг)	Упаковка (шт.)
UW-GT 150	1101705	Кронштейны для внутр. монтажа аксессуаров SOLID GSX глубиной 150 мм (компл. 4 шт)	0,49	1
UW-GT 200	1101706	Кронштейны для внутр. монтажа аксессуаров SOLID GSX глубиной 200 мм (компл. 4 шт)	0,58	1
UW-GT 250	1101707	Кронштейны для внутр. монтажа аксессуаров SOLID GSX глубиной 250 мм (компл. 4 шт)	0,67	1
UW-GT 300	1101708	Кронштейны для внутр. монтажа аксессуаров SOLID GSX глубиной 300 мм (компл. 4 шт)	0,82	1
UW-GT 400	1101709	Кронштейны для внутр. монтажа аксессуаров SOLID GSX глубиной 400 мм (компл. 4 шт)	1,05	1

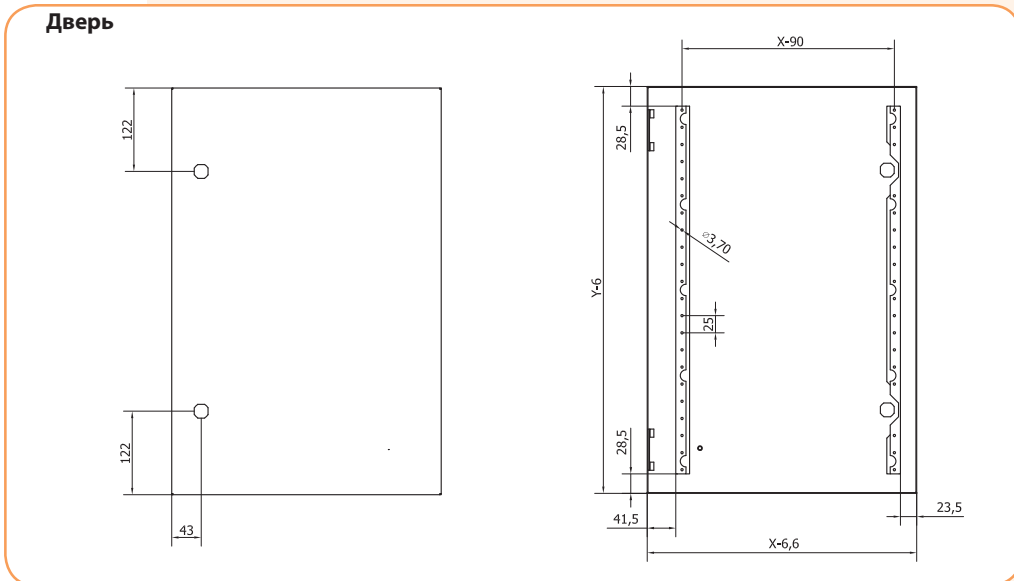
В комплект поставки входит: 4 х кронштейна + 6 х шайб + 8 х винтов M6x10 + 2 х винта M5x10 + 2 х гайки M5



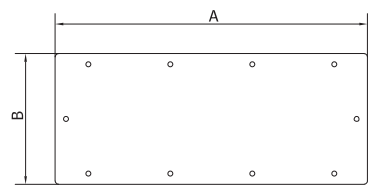
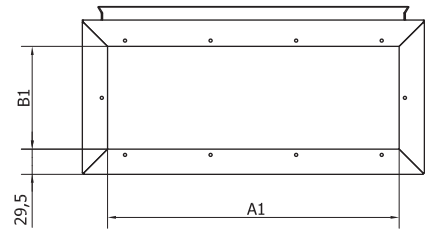
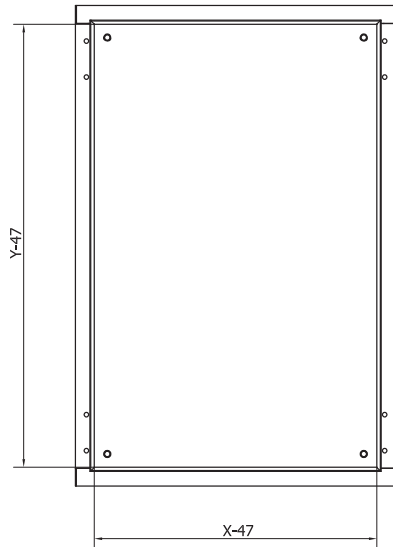
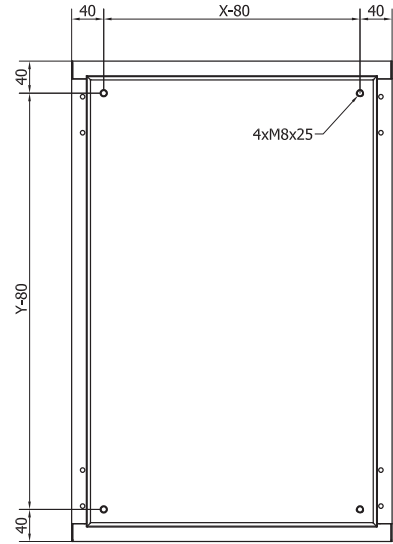
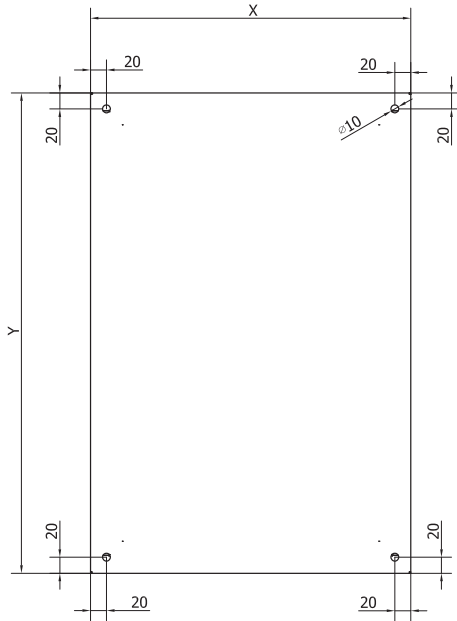
Габаритные размеры



Дверь

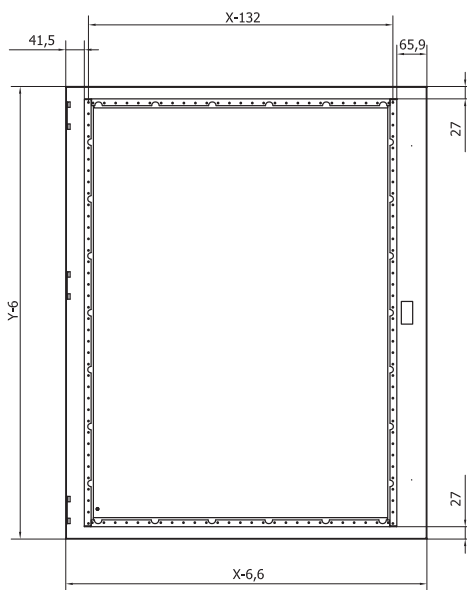
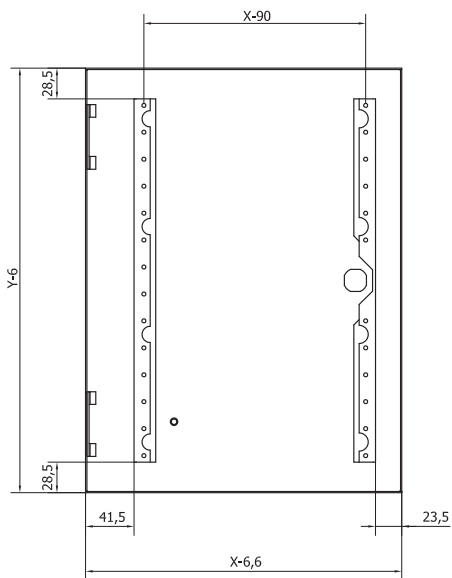


Корпус

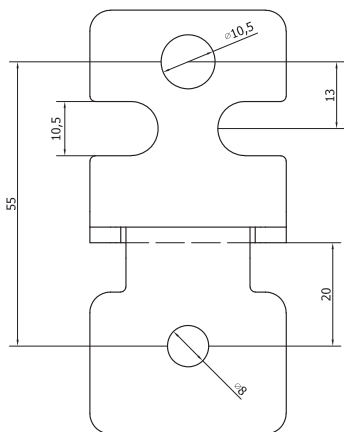


Крышка кабельного ввода

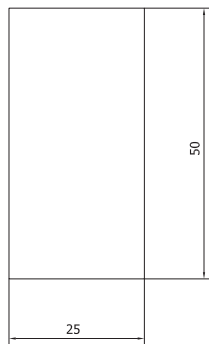
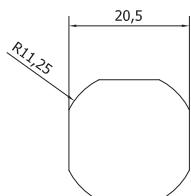
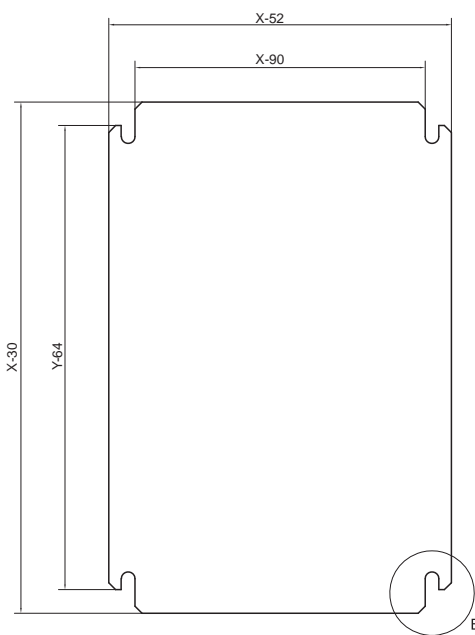
Дверь



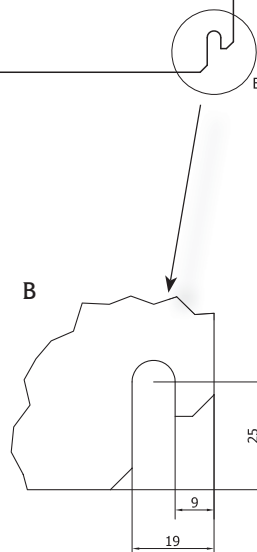
Настенный кронштейн



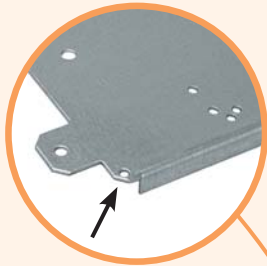
Монтажная панель



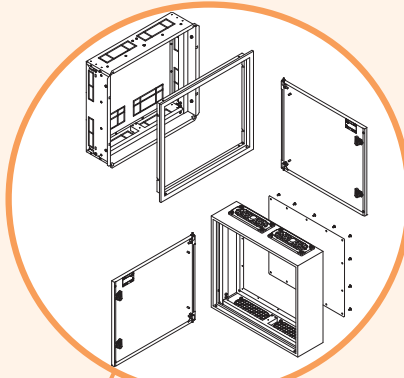
Отверстия под замок



Металлические щиты SOLID GSX



→ Все монтажные панели имеют позиционирующее отверстие в левом нижнем углу;



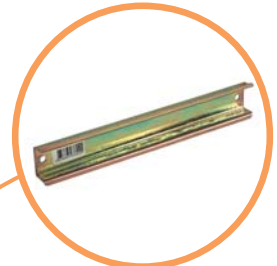
→ Щиты 4XN160 для наружной установки;
→ Щиты 4XP160 для внутренней установки;



→ Все лицевые и фальшпанели имеют впресованный заземляющий винт;



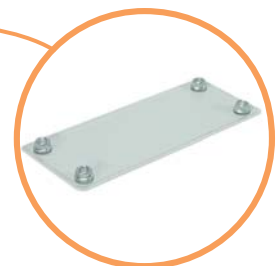
→ Возможность установки дверцы как с правой, так и с левой стороны;



→ Возможность установки модульного оборудования под углом;



→ щиты комплектуются двумя замками;



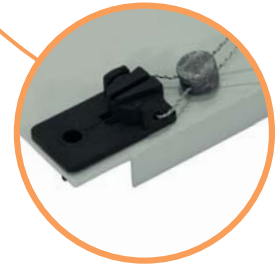
→ Алюминиевая/стальная проходная кабельная пластина для крепления сальников больших диаметров;



→ Гибкая мембрана для кабельных вводов диаметрами от 4 до 32 мм;



→ Щиты 4XN160 могут иметь степень защиты IP41, IP42 или IP44;
→ Щиты 4XP160 могут иметь степень защиты IP42 или IP44;



→ Лицевые панели имеют возможность пломбировки;

Особенности:

- универсальность и гибкость конфигурации;
- съемная внутренняя часть для удобства монтажа;
- наличие заземления на всех лицевых и фальшпанелях;
- возможность разделения на секции по вертикали;
- все монтажные и лицевые панели совместимы с оборудованием ETI;
- порошковая покраска;
- стандартная комплектация двумя замками;
- съемная рамка с дверцей;
- толщина стали 1 мм;



Применение - Металлические щиты серии GSX имеют широкое применение для решения задач распределения электроэнергии в жилых и общественных зданиях при установке большого количества устройств защиты и управления. При глубине 160 мм в щиты GSX можно установить до 252 модульных устройств. Также возможны комбинации с автоматическими выключателями EB2 125, 160, 250A, выключателями нагрузки LA1, LA2 и разъединителями предохранителей HVL00.

Технические характеристики:

Степень защиты	Наружной установки 4XN160 - IP41/IP42/IP44 Внутренней установки 4XP160 - IP42/IP44
Механическая стойкость	IK10
Цвет	RAL 7035
Соблюдение производственной директивы	RoHS
Рабочий диапазон температур	-5 °C до 40 °C
Соответствие стандартам	IEC/EN 62208, IEC/EN 60529, IEC 62262

Нагрузочная способность:

Монтажной панели (PM)	125 кг
Внутренних крепежных элементов (WP-A/WP-U+LG-V+TH-S)	40 кг
Настенных кронштейнов (UCH-2)	200 кг
Двери	7,5 кг

Кодировка для заказа: 4XY160 Z-W

X - степень защиты: **Y** - тип исполнения: **Z** - габаритная ширина щита:
 1 - IP41 N - наружной установки 2 - ширина 550 мм (для XN) или 610 (для XP)
 2 - IP42 P - внутренней установки 3 - ширина 800 мм (для XN) или 860 (для XP)
 4 - IP44

W - габаритная высота щита:
 3 - высота 500 мм (для XN) или 560 (для XP) 5 - высота 800 мм (для XN) или 860 (для XP)
 4 - высота 650 мм (для XN) или 710 (для XP) 6 - высота 950 мм (для XN) или 1010 (для XP)
 7 - высота 1100 мм (для XN) или 1160 (для XP)

Пример: 42P160 3-6 - щит металлический внутренней установки со степенью защиты IP42, шириной 860 мм, высотой 1010 мм и глубиной 160 мм.

Типы щитов

Тип	Код	Максимальное количество модулей	Габаритные размеры			Установочные размеры ниши			Мощность рассеивания Pde (W)	Вес, кг
			Ширина (Ш), мм	Высота (В), мм	Глубина (Г), мм	Ширина (Ш), мм	Высота (В), мм	Глубина (Г), мм		
Щиты наружной установки 4XN160										
4XN160 2-3	1101400	3x24	550	500	160	-	-	-	69,5	9,67
4XN160 2-4	1101401	4x24	550	650	160	-	-	-	83	11,77
4XN160 2-5	1101402	5x24	550	800	160	-	-	-	91,7	13,87
4XN160 2-6	1101403	6x24	550	950	160	-	-	-	118,6	15,96
4XN160 2-7	1101404	7x24	550	1100	160	-	-	-	182,5	18,05
4XN160 3-3	1101405	3x36	800	500	160	-	-	-	95,2	12,91
4XN160 3-4	1101406	4x36	800	650	160	-	-	-	111,7	15,61
4XN160 3-5	1101407	5x36	800	800	160	-	-	-	105,2	18,30
4XN160 3-6	1101408	6x36	800	950	160	-	-	-	121,6	21,01
4XN160 3-7	1101409	7x36	800	1100	160	-	-	-	128,7	24,23
Щиты внутренней установки 4XP160										
4XP160 2-3	1101410	3x24	610	560	160	581	525	170	57,2	11,20
4XP160 2-4	1101411	4x24	610	710	160	581	675	170	68,6	13,51
4XP160 2-5	1101412	5x24	610	860	160	581	825	170	83,7	15,72
4XP160 2-6	1101413	6x24	610	1010	160	581	975	170	88,4	18,04
4XP160 2-7	1101414	7x24	610	1160	160	581	1125	170	100,5	20,30
4XP160 3-3	1101415	3x36	860	560	160	831	525	170	80,4	14,68
4XP160 3-4	1101416	4x36	860	710	160	831	675	170	98,9	17,56
4XP160 3-5	1101417	5x36	860	860	160	831	825	170	111,1	20,34
4XP160 3-6	1101418	6x36	860	1010	160	831	975	170	90	23,24
4XP160 3-7	1101419	7x36	860	1160	160	831	1125	170	117,4	26,63

Лицевые панели и фальшпанели для щитов GSX

Лицевые панели сплошные

Тип	Код	Описание	Ширина (мм)	Высота (мм)	Вес (кг)	Упаковка (шт.)	
CP 1-0.33 F	1101420	Лицевая фальшпанель	250	50	0,11	1	
CP 1.4-0.33 F	1101421	Лицевая фальшпанель	350		0,14	1	
CP 2.2-0.33 F	1101422	Лицевая фальшпанель	550		0,23	1	
CP 3-0.33 F	1101423	Лицевая фальшпанель	750		0,31	1	
CP 3.8-0.33 F	1101424	Лицевая фальшпанель	950		0,39	1	
CP 1-0.5 F	1101425	Лицевая фальшпанель	250	75	0,15	1	
CP 2-0.5 F	1101426	Лицевая фальшпанель	500		0,30	1	
CP 3-0.5 F	1101427	Лицевая фальшпанель	750		0,45	1	
CP 1-1 F	1101429	Лицевая фальшпанель	250	150	0,28	1	
CP 1.4-1 F	1101430	Лицевая фальшпанель	350		0,39	1	
CP 2-1 F	1101431	Лицевая фальшпанель	500		0,55	1	
CP 2.2-1 F	1101432	Лицевая фальшпанель	550		0,61	1	
CP 3-1 F	1101433	Лицевая фальшпанель	750		0,83	1	
CP 3.8-1 F	1101434	Лицевая фальшпанель	950		1,05	1	
CP 1-2 F	1101436	Лицевая фальшпанель	250		0,52	1	
CP 1.4-2 F	1101437	Лицевая фальшпанель	350	300	0,73	1	
CP 2-2 F	1101438	Лицевая фальшпанель	500		1,05	1	
CP 2.2-2 F	1101439	Лицевая фальшпанель	550		1,15	1	
CP 3-2 F	1101440	Лицевая фальшпанель	750		1,57	1	
CP 3.8-2 F	1101441	Лицевая фальшпанель	950		1,99	1	
CP 1-3 F	1101443	Лицевая фальшпанель	250		450	0,77	1
CP 2-3 F	1101444	Лицевая фальшпанель	500			1,55	1
CP 3-3 F	1101445	Лицевая фальшпанель	750	2,32		1	
CP 1-4 F	1101447	Лицевая фальшпанель	250	600	1,02	1	
CP 2-4 F	1101448	Лицевая фальшпанель	500		2,04	1	
CP 3-4 F	1101449	Лицевая фальшпанель	750		3,06	1	

Лицевые панели модульные

Тип	Код	Описание	Ширина (мм)	Высота (мм)	Вес (кг)	Упаковка (шт.)
CP 1-1 M	1101451	Лицевая панель 12 мод.	250	150	0,21	1
CP 1.4-1 M	1101452	Лицевая панель 17 мод.	350		0,29	1
CP 2-1 M	1101453	Лицевая панель 24 мод.	500		0,42	1
CP 2.2-1 M	1101454	Лицевая панель 26 мод.	550		0,46	1
CP 3-1 M	1101455	Лицевая панель 36 мод.	750		0,63	1
CP 3.8-1 M	1101456	Лицевая панель 46 мод.	950	0,79	1	
CP 1-1.5 M	1101458	Лицевая панель 12 мод.	250	225	0,33	1
CP 2-1.5 M	1101459	Лицевая панель 24 мод.	500		0,67	1
CP 3-1.5 M	1101460	Лицевая панель 36 мод.	750		1,00	1

Лицевые панели для модульных устройств и разъемов HVL00

Тип	Код	Описание	Ширина (мм)	Высота (мм)	Вес (кг)	Упаковка (шт.)
CP 1-2 H00 M	1101474	Лицевая панель 1xHVL00 и 4 мод.	250	300	0,52	1
CP 1.4-2 H00 M	1101475	Лицевая панель 1xHVL00 и 5 мод.	350		0,72	1
CP 2-2 H00 M	1101476	Лицевая панель 2xHVL00 и 9 мод.	500		1,03	1
CP 2.2-2 H00 M	1101477	Лицевая панель 2xHVL00 и 10 мод.	550		1,14	1
CP 3-2 H00 M	1101478	Лицевая панель 3xHVL00 и 16 мод.	750		1,55	1
CP 3.8-2 H00 M	1101479	Лицевая панель 4xHVL00 и 21 мод.	950		1,96	1

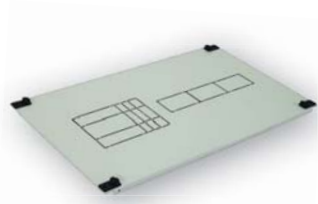
Для установки оборудования необходима монтажная панель PM ... H00 M

Лицевая панель для модульных устройств и EB2 125, 160, 250 3P

Тип	Код	Описание	Ширина (мм)	Высота (мм)	Вес (кг)	Упаковка (шт.)
CP 1-2 E12 M 3P	1101481	Лицевая панель 1xEB2 125,160,250 3P и 4 мод.	250	300	0,51	1

Для установки оборудования необходима монтажная панель PM 1 E12 M 3P

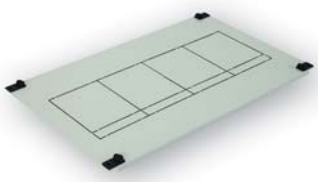




Лицевые панели для модульных устройств и EB2 125, 160, 250 3, 4P

Тип	Код	Описание	Ширина (мм)	Высота (мм)	Вес (кг)	Упаковка (шт.)
CP 1.4-2 E12 M	1101482	Лицевая панель 1хEB2 125,160,250 3, 4P и 4 мод.	350	300	0,72	1
CP 2-2 E12 M	1101483	Лицевая панель 1хEB2 125,160,250 3, 4P и 12 мод.	500		1,03	1
CP 2.2-2 E12 M	1101484	Лицевая панель 1хEB2 125,160,250 3, 4P и 14 мод.	550		1,13	1
CP 3-2 E12 M	1101485	Лицевая панель 1хEB2 125,160,250 3, 4P и 25 мод.	750		1,54	1
CP 3.8-2 E12 M	1101486	Лицевая панель 1хEB2 125,160,250 3, 4P и 36 мод.	950		1,95	1

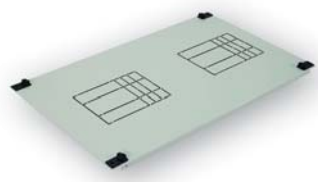
Для установки оборудования необходима монтажная панель PM ... E12 M



Лицевые панели для разъединителей HVL00

Тип	Код	Описание	Ширина (мм)	Высота (мм)	Вес (кг)	Упаковка (шт.)
CP 1-2 H00	1101488	Лицевая панель 1хHVL00	250	300	0,52	1
CP 1.4-2 H00	1101489	Лицевая панель 2хHVL00	350		0,72	1
CP 2-2 H00	1101490	Лицевая панель 4хHVL00	500		1,01	1
CP 2.2-2 H00	1101491	Лицевая панель 4хHVL00	550		1,13	1
CP 3-2 H00	1101492	Лицевая панель 6хHVL00	750		1,55	1
CP 3.8-2 H00	1101493	Лицевая панель 8хHVL00	950		1,96	1

Для установки оборудования необходима монтажная панель PM ... H00



Лицевые панели для автоматических выключателей EB2 125, 160, 250 3, 4P

Тип	Код	Описание	Ширина (мм)	Высота (мм)	Вес (кг)	Упаковка (шт.)
CP 1-2 E12	1101514	Лицевая панель 1хEB2 125,160,250 3, 4P	250	300	0,51	1
CP 1.4-2 E12	1101515	Лицевая панель 1хEB2 125,160,250 3, 4P	350		0,72	1
CP 2-2 E12	1101516	Лицевая панель 2хEB2 125,160,250 3, 4P	500		1,03	1
CP 2.2-2 E12	1101517	Лицевая панель 2хEB2 125,160,250 3, 4P	550		1,13	1
CP 3-2 E12	1101518	Лицевая панель 3хEB2 125,160,250 3, 4P	750		1,53	1
CP 3.8-2 E12	1101519	Лицевая панель 3хEB2 125,160,250 3, 4P	950		1,95	1

Для установки оборудования необходима монтажная панель PM ... E12 L12



Лицевые панели для выключателей нагрузки LA1 3, 4P

Тип	Код	Описание	Ширина (мм)	Высота (мм)	Вес (кг)	Упаковка (шт.)
CP 1-2 L1	1101527	Лицевая панель 1хLA1 3, 4P	250	300	0,52	1
CP 1.4-2 L1	1101528	Лицевая панель 1хLA1 3, 4P	350		0,73	1
CP 2-2 L1	1101529	Лицевая панель 2хLA1 3, 4P	500		1,04	1
CP 2.2-2 L1	1101530	Лицевая панель 2хLA1 3, 4P	550		1,14	1
CP 3-2 L1	1101531	Лицевая панель 3хLA1 3, 4P	750		1,56	1
CP 3.8-2 L1	1101532	Лицевая панель 3хLA1 3, 4P	950		1,98	1

Для установки оборудования необходима монтажная панель PM ... E12 L12



Лицевые панели для выключателей нагрузки LA2 3, 4P

Тип	Код	Описание	Ширина (мм)	Высота (мм)	Вес (кг)	Упаковка (шт.)
CP 1-2 L2	1101534	Лицевая панель 1хLA2 3, 4P	250	300	0,52	1
CP 1.4-2 L2	1101535	Лицевая панель 1хLA2 3, 4P	350		0,73	1
CP 2-2 L2	1101536	Лицевая панель 2хLA2 3, 4P	500		1,04	1
CP 2.2-2 L2	1101537	Лицевая панель 2хLA2 3, 4P	550		1,14	1
CP 3-2 L2	1101538	Лицевая панель 3хLA2 3, 4P	750		1,56	1
CP 3.8-2 L2	1101539	Лицевая панель 3хLA2 3, 4P	950		1,98	1

Для установки оборудования необходима монтажная панель PM ... E12 L12

Монтажные панели и монтажные шины для щитов GSX

Монтажные панели для модульных устройств и разъединителей HVL00

Тип	Код	Описание	Ширина (мм)	Вес (кг)	Упаковка (шт.)
PM 1 H00 M	1101563	Монтажная панель 1xHVL00 и 4 мод.	250	0,31	1
PM 1.4 H00 M	1101564	Монтажная панель 1xHVL00 и 5 мод.	350	0,53	1
PM 2 H00 M	1101565	Монтажная панель 2xHVL00 и 9 мод.	500	0,79	1
PM 2.2 H00 M	1101566	Монтажная панель 2xHVL00 и 10 мод.	550	0,88	1
PM 3 H00 M	1101567	Монтажная панель 3xHVL00 и 16 мод.	750	1,31	1
PM 3.8 H00 M	1101568	Монтажная панель 4xHVL00 и 21 мод.	950	1,57	1

Монтажная панель для модульных устройств и EB2 125, 160, 250 3P

Тип	Код	Описание	Ширина (мм)	Вес (кг)	Упаковка (шт.)
PM 1 E12 M 3P	1101570	Монтажная панель 1xEB2 125, 160, 250 3P и 4 мод.	250	0,43	1

Монтажные панели для модульных устройств и EB2 125, 160, 250 3, 4P

Тип	Код	Описание	Ширина (мм)	Вес (кг)	Упаковка (шт.)
PM 1.4 E12 M	1101571	Монтажная панель 1xEB2 125, 160, 250 3, 4P и 4 мод.	350	0,68	1
PM 2 E12 M	1101572	Монтажная панель 1xEB2 125, 160, 250 3, 4P и 12 мод.	500	0,94	1
PM 2.2 E12 M	1101573	Монтажная панель 1xEB2 125, 160, 250 3, 4P и 14 мод.	550	1,03	1
PM 3 E12 M	1101574	Монтажная панель 1xEB2 125, 160, 250 3, 4P и 25 мод.	750	1,36	1
PM 3.8 E12 M	1101575	Монтажная панель 1xEB2 125, 160, 250 3, 4P и 36 мод.	950	1,70	1

Монтажные панели для разъединителей HVL00

Тип	Код	Описание	Ширина (мм)	Вес (кг)	Упаковка (шт.)
PM 1 H00	1101577	Монтажная панель 1xHVL00	250	0,32	1
PM 1.4 H00	1101578	Монтажная панель 2xHVL00	350	0,46	1
PM 2 H00	1101579	Монтажная панель 4xHVL00	500	0,70	1
PM 2.2 H00	1101580	Монтажная панель 4xHVL00	550	0,78	1
PM 3 H00	1101581	Монтажная панель 6xHVL00	750	1,08	1
PM 3.8 H00	1101582	Монтажная панель 8xHVL00	950	1,39	1

Монтажные панели для EB2 125, 160, 250 3, 4P или LA1, LA2

Тип	Код	Описание	Ширина (мм)	Вес (кг)	Упаковка (шт.)
PM 1 E12 L12	1101584	Монтажная панель 1xEB2 125, 160, 250 3, 4P или 1xLA1, 2	250	0,49	1
PM 1.4 E12 L12	1101585	Монтажная панель 1xEB2 125, 160, 250 3, 4P или 1xLA1, 2	350	0,76	1
PM 2 E12 L12	1101586	Монтажная панель 2xEB2 125, 160, 250 3, 4P или 2xLA1, 2	500	1,15	1
PM 2.2 E12 L12	1101587	Монтажная панель 2xEB2 125, 160, 250 3, 4P или 2xLA1, 2	550	1,29	1
PM 3 E12 L12	1101588	Монтажная панель 3xEB2 125, 160, 250 3, 4P или 3xLA1, 2	750	1,82	1
PM 3.8 E12 L12	1101589	Монтажная панель 3xEB2 125, 160, 250 3, 4P или 3xLA1, 2	950	2,35	1

Монтажные панели перфорированные

Тип	Код	Описание	Ширина (мм)	Вес (кг)	Упаковка (шт.)
PM 1-1 PER-A	1101620	Монтажная панель перфорированная тип А	250	0,17	1
PM 1-2 PER-A	1101621	Монтажная панель перфорированная тип А		0,48	1
PM 1-3 PER-A	1101622	Монтажная панель перфорированная тип А		0,76	1
PM 1-4 PER-A	1101623	Монтажная панель перфорированная тип А	500	1,04	1
PM 2-1 PER-A	1101624	Монтажная панель перфорированная тип А		0,38	1
PM 2-2 PER-A	1101625	Монтажная панель перфорированная тип А		0,97	1
PM 2-3 PER-A	1101626	Монтажная панель перфорированная тип А		1,51	1
PM 2-4 PER-A	1101627	Монтажная панель перфорированная тип А	750	2,05	1
PM 3-1 PER-A	1101628	Монтажная панель перфорированная тип А		0,57	1
PM 3-2 PER-A	1101629	Монтажная панель перфорированная тип А		1,48	1
PM 3-3 PER-A	1101630	Монтажная панель перфорированная тип А		2,29	1
PM 3-4 PER-A	1101631	Монтажная панель перфорированная тип А	3,10	1	





Монтажные шины TH-S для модульных устройств

Тип	Код	Описание	Ширина (мм)	Вес (кг)	Упаковка (шт.)
TH-S 1	2911040	Шина монтажная стальная 35/15 1.5 215мм	250	0,15	1
TH-S 1.4	2911041	Шина монтажная стальная 35/15 1.5 315мм	350	0,21	1
TH-S 2	2911042	Шина монтажная стальная 35/15 1.5 465мм	500	0,32	1
TH-S 2.2	2911043	Шина монтажная стальная 35/15 1.5 515мм	550	0,35	1
TH-S 3	2911044	Шина монтажная стальная 35/15 1.5 715мм	750	0,49	1
TH-S 3.8	2911045	Шина монтажная стальная 35/15 1.5 915мм	950	0,62	1

Установочные и крепежные элементы для щитов GSX



Опорные профили трехпозиционные WP-A*

Тип	Код	Описание	Высота (мм)	Вес (кг)	Упаковка (шт.)
WP-A 2.33	1101716	Опорный профиль 3 позиционный тип А	350	0,68	1
WP-A 3	1101644	Опорный профиль 3 позиционный тип А	450	0,89	1
WP-A 3.66	1101645	Опорный профиль 3 позиционный тип А	550	1,09	1
WP-A 4	1101646	Опорный профиль 3 позиционный тип А	600	1,2	1
WP-A 5	1101647	Опорный профиль 3 позиционный тип А	750	1,51	1
WP-A 6	1101648	Опорный профиль 3 позиционный тип А	900	1,82	1
WP-A 6.33	1101649	Опорный профиль 3 позиционный тип А	950	1,92	1
WP-A 7	1101650	Опорный профиль 3 позиционный тип А	1050	2,13	1
WP-A 7.66	1101651	Опорный профиль 3 позиционный тип А	1150	2,34	1

* - Все опорные трехпозиционные профили WP-A поставляются в комплекте (левый и правый)



Опорные профили однопозиционные WP-U**

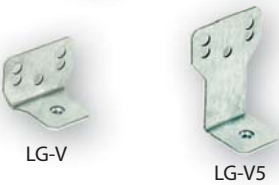
Тип	Код	Описание	Высота (мм)	Вес (кг)	Упаковка (шт.)
WP-U 2.33	1101717	Опорный профиль 1 позиционный тип U	350	0,81	1
WP-U 3	1101666	Опорный профиль 1 позиционный тип U	450	1,06	1
WP-U 3.66	1101667	Опорный профиль 1 позиционный тип U	550	1,3	1
WP-U 4	1101668	Опорный профиль 1 позиционный тип U	600	1,42	1
WP-U 5	1101669	Опорный профиль 1 позиционный тип U	750	1,78	1
WP-U 6	1101670	Опорный профиль 1 позиционный тип U	900	2,15	1
WP-U 6.33	1101671	Опорный профиль 1 позиционный тип U	950	2,27	1
WP-U 7	1101672	Опорный профиль 1 позиционный тип U	1050	2,51	1
WP-U 7.66	1101673	Опорный профиль 1 позиционный тип U	1150	2,75	1

** - Все опорные однопозиционные профили WP-U поставляются в комплекте (2 штуки)



Разделяющий опорный элемент EPW

Тип	Код	Описание	Вес (кг)	Упаковка (шт.)
EPW	1101677	Разделяющий опорный элемент EPW (комплект 2 шт)	0,11	1



Кронштейны LGV

Тип	Код	Описание	Вес (кг)	Упаковка (шт.)
LG-V	1101679	Кронштейн LG-V с отверстием M5	0,03	50
LG-V5	1101681	Кронштейн LG-V5 с отверстием M5	0,04	20
LG-V SET	1101683	Комплект кронштейнов LG-V (комплект 2 шт)	0,07	1
LG-V5 SET	1101685	Комплект кронштейнов LG-V5 (комплект 2 шт)	0,09	1



Крепежные элементы

Тип	Код	Описание	Вес (кг)	Упаковка (шт.)
AST 4.8x9.6	1101686	Саморезы AST 4.8x9.5 SET (PH2, комплект 200 шт)	0,40	1
AS-C 4x16 SET	1101687	Винт метрический AS-C 4x16 SET (PH2, комплект 10 шт)	0,02	1
AS-C 4x20 SET	1101688	Винт метрический AS-C 4x20 SET (PH2, комплект 10 шт)	0,03	1
AS-C 5x10 SET	1101689	Винт метрический AS-C 5x10 SET (PH2, комплект 100 шт)	0,30	1
AS-H 6x16 SET	1101690	Винт метрический AS-H 6x16 SET (M6, комплект 10 шт)	0,65	1
AW-RE 5 SET	1101692	Шайба AW-RE 5 SET (d=5,3 D=15, комплект 100 шт)	0,15	1
AW-R 4 SET	1101693	Шайба AW-R 4 SET (d=4,3 D=10, комплект 10 шт)	0,01	1
AW-R 6 SET	1101694	Шайба AW-R 6 SET (d=6,6 D=12, комплект 10 шт)	0,01	1
AW-S 4 SET	1101696	Шайба пружинная AW-S 4 SET (d=4,1 D=6,88 комплект 10 шт)	0,01	1
AW-S 6 SET	1101698	Шайба пружинная AW-S 6 SET (d=6,1 D=9,78 комплект 10 шт)	0,01	1
AN-H 4 SET	1101700	Гайка AN-H 4 SET (M4, комплект 10 шт)	0,01	1
AN-H 6 SET	1101702	Гайка AN-H 6 SET (M6, комплект 10 шт)	0,02	1

Металлические щиты

Кронштейны для настенного монтажа

Тип	Код	Описание	Вес (кг)	Упаковка (шт.)
UCH-2	1101715	Кронштейны для настенного монтажа (комплект 2 шт)	0,06	1



Аксессуары для щитов GSX

Фланцы

Тип	Код	Описание	Вес (кг)	Упаковка (шт.)
EH-TKS-36	1101711	Фланец мембранный	0,19	1
EH-ST	1101712	Фланец глухой стальной	0,24	1
EH-AL	1101713	Фланец глухой алюминиевый	0,16	1

Замок

Тип	Код	Описание	Вес (кг)	Упаковка (шт.)
LK-1333-M22	1101718	Замок (RAL7035)	0,15	1

Уплотнитель

Тип	Код	Описание	Вес (кг)	Упаковка (шт.)
SEAL-G9	1101608	Уплотнитель (10 метров)	0,09	1

Краска

Тип	Код	Описание	Вес (кг)	Упаковка (шт.)
FA-RAL7035	1101710	Краска RAL7935 (200 мл)	0,23	1

Кусачки

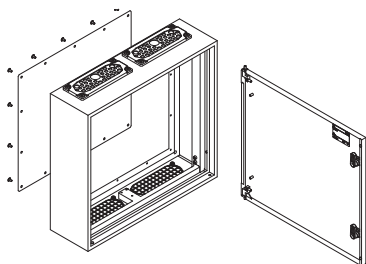
Тип	Код	Описание	Вес (кг)	Упаковка (шт.)
CP-PLIER	1101714	Кусачки	0,07	1



Конструктив - Типоразмеры щитов соответствуют стандарту DIN 43870. Стандартная панель имеет ширину 250 мм и высоту 150 мм, в нее устанавливается 12 модульных аппаратов шириной 18 мм. Наименование панелей состоит из двух цифр, разделенных дефисом X-X: первая цифра обозначает ширину, вторая - высоту (согласно приведенному рисунку). Например, панель 2-3 имеет ширину 500 мм и высоту 450 мм. Щиты наружного исполнения 4NX160 и внутреннего 4XP160 производятся в типоразмерах шириной 2 и 3 (500 и 750 мм) и высотой 3, 4, 5, 6, 7 (450, 600, 750, 900, 1050 мм). Щиты с шириной 2 можно разделить по вертикали в конфигурации 1+1, соответственно, щиты шириной 3 можно разделить в конфигурации 1+1+1, 2+1 или 1+2.



Щит наружной установки 4XN160

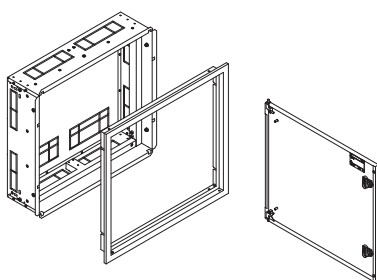


Щит наружной установки состоит из корпуса со съемной задней крышкой и сплошной дверцей.

Комплектация щита наружной установки:

- Заглушки монтажных отверстий.
- Комплект заземления: гайки, шайбы, наклейки;
- Саморезы AS-SH 6x10 для монтажа вертикальных профилей WP-A и WP-U;
- Мембранные кабельные вводы сверху;
- Крышки кабельных вводов внизу;
- Дверь с замком и ключом;
- Инструкция по монтажу.

Щит внутренней установки 4XP160

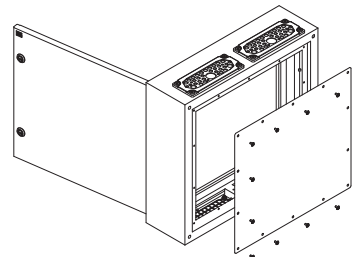


Щит внутренней установки состоит из кассеты и съемной рамки со сплошной дверцей.

Комплектация щита внутренней установки:

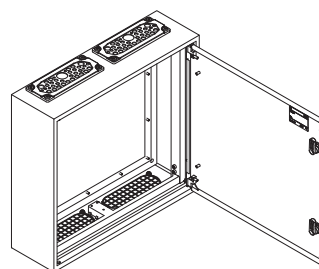
- Комплект заземления: гайки, шайбы, наклейки;
- Саморезы AS-SH 6x10 для монтажа вертикальных профилей WP-A и WP-U;
- Винты М6x40 с гайками для позиционирования кассеты;
- Дверь с рамкой, замком и ключом;
- Инструкция по монтажу.

Задняя стенка щита наружной установки



Задняя стенка выполнена из оцинкованного стального листа, монтируемого при помощи саморезов. Съемная задняя панель обеспечивает удобный доступ к установленному оборудованию во внутренней части щита.

Монтаж дверцы в щите



Применение специальных петель позволяет монтировать дверь без специального инструмента. Дверь можно переставлять слева направо в обоих типах щитов.

Внутренняя кассета



Изготовлена из листовой оцинкованной стали толщиной 1 мм. Имеет перфорацию отверстий для прокладки кабелей и проводов. Также имеет перфорацию для монтажа в нише. Болты М6x40, которые поставляются в комплекте, служат только для позиционирования кассеты. Окончательный монтаж производится с помощью распорных дюбелей (в кассете отверстия диаметром 9 мм и 6 мм) и монтажной пены (в кассете имеются отверстия для заполнения монтажной пеной).

Фланцы мембранные и глухие

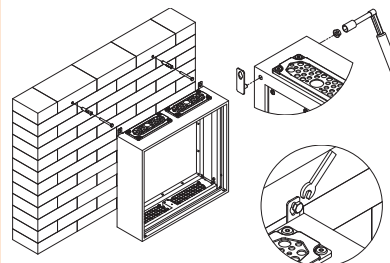


Применение мембранных фланцев дает возможность ввода кабелей без применения сальников и специальных конструкций.

Возможные диаметры проводников 4x(4-8мм)+4x(6-10мм)+12x(7-12мм)+14x(10-14мм)+2x(12-18мм)+1x(17-32мм).

Глухие фланцы (стальные и алюминиевые) дают возможность смонтировать сальники для ввода кабелей большого диаметра.

Монтаж щита наружной установки при помощи кронштейнов UCH-2



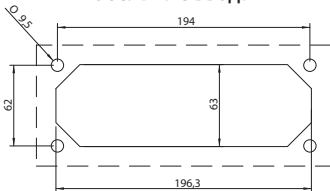
Такой способ монтажа позволяет устанавливать собранный щит вместе с оборудованием в закрытом состоянии.

Замки к дверям



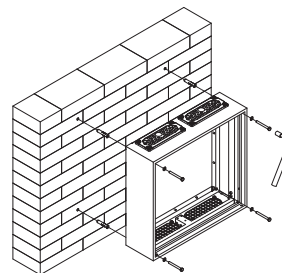
Дверцы щита стандартно оснащены двумя замками с типом ключа 1333 в светло-сером цвете (RAL 7035). Существует возможность замены замка на любой другой производства ETI с названием LK...M22.

Кабельные вводы



Щиты наружной установки имеют отверстия для подвода кабеля (стандарт FL21). Также в щите сверху стандартно установлены мембранные фланцы EN-TK-36, а в нижней части установлены пластиковые заглушки. В случае нижнего подвода кабелей существует возможность поворота щита на 180 градусов. В аксессуарах можно отдельно заказать мембранные, стальные и алюминиевые фланцы.

Монтаж щита наружной установки непосредственно на стену



Такой тип установки не позволяет проводить демонтаж без открытия двери.

Опорные профили однопозиционные WP-U

Бюджетная версия опорных профилей WP-U не позволяет разделять щиты на секции и регулировать положение монтажных панелей PM и шин TH-35 по глубине. Данный тип профиля предусматривает монтаж модульных аппаратов на расстоянии 48,5 мм от шины TH-S до лицевой панели.

Опорный однопозиционный профиль монтируется с помощью винтов М6х10, которые поставляются в комплекте. Профиля поставляются в комплектах по две штуки.



Опорные профили трехпозиционные WP-A

Специальная конструкция опорного трехпозиционного профиля WP-A позволяет устанавливать оборудование на различных глубинах от лицевых панелей. Регулирование возможно за счет перфорации профиля и кронштейнов LG-V и LG-V5. С помощью кронштейнов LG-V и LG-V5 монтируются монтажные панели PM и монтажные шины TH-S. Конструкция трехпозиционного профиля предусматривает ступенчатую регулировку положения монтажных шин TH-S, монтажных панелей PM и лицевых панелей CP.

Шаг регулирования по высоте 25 мм, по глубине 8 мм, либо попеременно 6 мм и 2 мм (используя дополнительные отверстия в кронштейнах LG-V и LG-V5). Также на профилях имеются дополнительные отверстия с шагом 75 мм и 150 мм для монтажа шин TH-35 и монтажных панелей PM в стандартных положениях.

Опорный трехпозиционный профиль WP-A монтируется с помощью винтов М6х10, которые поставляются в комплекте. Комплект состоит из левого и правого кронштейна.



Кронштейны LG-V и LG-V5

Кронштейны LG-V и LG-V5 предназначены для установки шин TH-S или монтажных панелей PM на опорной трехпозиционной профилей WP-A. Крепятся они с помощью двух саморезов (AST 4.8x9.5). Кронштейны LG-V и LG-V5 имеют отверстия с резьбой под винт М5. Шины TH-S и монтажные панели крепятся к LG-V и LG-V5 винтом М5 (AS-C 5x10) с шайбой (AW-RES).

Кронштейны LG-V применяются для монтажа шин TH-S с модульной аппаратурой, монтажных панелей PM H00M (разъединители HVL00 с модульной аппаратурой), PM...H00 (разъединители HVL00) и монтажных панелей PM.E12L12 (автоматические выключатели EB2 125, 160, 250). Шина TH-S монтируется с помощью двух кронштейнов LG-V (или один комплект LG-V SET), панель PM - с помощью 4-х штук (два комплекта LG-V SET). Минимальное расстояние монтажной панели от лицевой панели составляет 57,5 мм, максимальное - 79,5 мм. Кронштейн LG-V поставляется по 50 шт. в упаковке или как комплект LG-V SET, состоящий из 2-х штук LG-V, 4-х саморезов, 2-х винтов и шайб М5.

Кронштейны LG-V5 следует применять для монтажа шин TH-S с модульной аппаратурой, монтажных панелей PM H00M (разъединители HVL00 с модульной аппаратурой), PM...E12L12 (Позиция 1 для разъединителей LA1 и позиция 1 и 4 для разъединителей LA2). Позиции указаны в инструкции по монтажу CP X-2LA и CP X -2 LA2. Шина TH-S монтируется с помощью двух кронштейнов LG-V5 (или один комплект LG-V5 SET), панель PM - с помощью 4-х штук (2 комплекта LG-V5 SET).

Минимальное расстояние монтажной панели от лицевой панели составляет 85 мм, а максимальное - 107 мм. Кронштейн LG-V5 поставляется по 20 шт. в упаковке или как комплект LG-V5 SET, состоящий из 2-х кронштейнов LG-V5, 4-х саморезов, 2-х винтов и шайб М5.



Разделяющий опорный элемент EPW

Важным преимуществом системы является возможность разделения щитов GSX на секции с помощью комплекта EPW и вертикальных опорных профилей WP-A. Это дает возможность разделить внутреннее пространство щита на части с разным назначением: силовые и слаботочные, телекоммуникационные и измерительные.

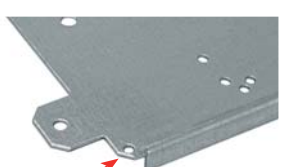
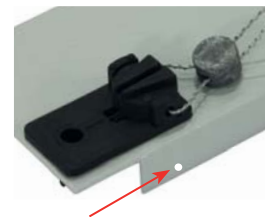
Разделяющие опорные элементы EPW поставляются в комплекте по две штуки, также комплект включает 6 саморезов, 4 винта М6 и 4 шайбы.



Лицевые панели CP и монтажные панели PM

Лицевые панели CP изготавливаются из стального листа, окрашенного порошковой краской. Все панели оснащены заземляющей шпилькой, которая крепится методом впрессовки, а не сварки. Комплектно лицевые панели поставляются с крепежными фиксаторами, которые имеют возможность пломбировки. Для удобства установки все лицевые панели имеют позиционирующее отверстие, которое после установки должно находиться в левом нижнем углу.

Монтажные панели PM изготавливаются из оцинкованного железа толщиной от 1,5 до 3 мм. Панели имеют отверстия для монтажа изделий ETI. В панелях, предназначенных для монтажа разъединителей HVL и автоматических выключателей EB2 совместно с модульными устройствами, применяется шина высотой 15мм. Для обеспечения жесткости панели имеют загнутые края. Для монтажа электротехнического оборудования к панели необходимо отдельно заказать комплект винтов, шайб и гаек. У автоматических выключателей EB2 крепежные элементы входят в комплект поставки. Монтажные панели крепятся к опорным трехпозиционным профилям WP-A с помощью четырех кронштейнов LG-V или LG-V5.

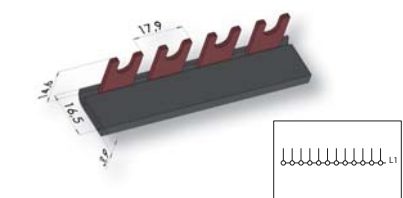
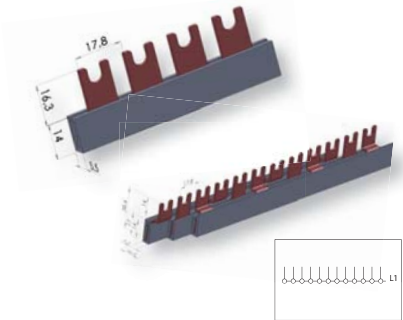
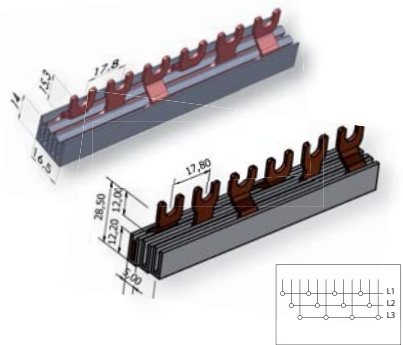
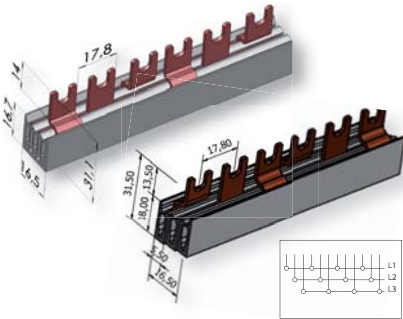


ETIBOX Equipment

Шины электромонтажные изолированные IZ

Конструкция:

- материал шин: Медь (Cu), тип M1EZ6, толщина 1,5мм;
- материал изоляции: термостойкий самозатухающий пластик PVC;
- типы соединения: вилочное ("ласточкин хвост"), штырьковое (PIN-тире) и SKN-тире;
- сечение шин: 10мм², 12мм², 16мм²



Применение - Шины IZ используются для соединения модульного оборудования. Используя шины, упрощается процесс монтажа оборудования, экономится время монтажа, и место в распределительном щите.

Технические характеристики

Номинальное напряжение:	max. 500V
Диэлектрическая прочность:	2,5 kV
Сопротивление изоляции:	> 5 MΩ (согласно DIN 53482)
Рабочая температура:	-20° C до +50° C
Тест на горение:	850° C (согласно IEC 695-2-1)
Самозатухание:	V-0
Соответствие стандартам:	EN 60947-7-1

Шина электромонтажная изолированная (вилочный тип) IZ 10 mm² (I_{sum} = 63A)

Тип	Код	Длина (м)	Вес (г)	Упаковка (шт.)	Для соединения
IZ10/1F/12	2921143	0,21	50	1/50	ETIMAT, VLD01 ETITEC, EFD8, EFD10
IZ10/1F/54	2921142	1	220	1/50	
IZ10/3F/12	2921140	0,21	115	1/50	
IZ10/3F/12/D*	2921160	0,21	120	20/240	
IZ10/3F/54	2921141	1	520	1/50	
IZ10/3F/54/D*	2921161	1	550	20	

Шина электромонтажная изолированная (вилочный тип) IZ 12 mm² (I_{sum} = 80A)

Тип	Код	Длина (м)	Вес (г)	Упаковка (шт.)	Для соединения
IZ12/3F/9	2921017	0,16	80	20/180	ETIMAT, VLD01 SV, ETITEC, EFD10
IZ12/1F/12	2921018	0,21	60	40/480	
IZ12/3F/12	2921020	0,21	120	20/240	
IZ12/3F/12/D*	2921162	0,21	120	12/240	
IZ12/3F/18	2921022	0,32	180	20/120	
IZ12/3F/18/D*	2921163	0,32	180	20/120	
IZ12/3F/54	2921024	1	560	20	
IZ12/3F/54/D*	2921164	1	570	20	
IZ12/1F/54	2921026	1	260	40	

Шина электромонтажная изолированная (вилочный тип) IZ 16 mm² (I_{sum} = 100A)

Тип	Код	Длина (м)	Вес (г)	Упаковка (шт.)	Для соединения
IZ16/1F/12/P	2921091	0,21	70	40/480	ETIMAT, VLD01 SV, ETITEC, EFD10
IZ16/1F/54/P	2921092	1	320	40	
IZ16/3F/12	2921061	0,21	150	20/240	
IZ16/3F/54	2921063	1	710	20	
IZ16/3F/12/D*	2921064	0,21	160	20/240	
IZ16/3F/54/D*	2921065	1	740	20	

Шина электромонтажная изолированная угловая (вилочный тип) IZ 16 mm² (I_{sum} = 100A)

Тип	Код	Длина (м)	Вес (г)	Упаковка (шт.)	Для соединения
IZ16/1F/2L	2921081	0,040	10	50/600	ETIMAT, VLD01, SV, ETITEC
IZ16/1F/3L	2921082	0,057	15	50/600	
IZ16/1F/4L	2921083	0,075	22	50/600	
IZ16/1F/12L	2921060	0,21	65	40/360	
IZ16/1F/54L	2921062	1	300	40	

* D - шина с двойной изоляцией

Шины электромонтажные

Шина электромонтажная изолированная (вилочный тип) IZ 16 mm² (I_{sum} = 100A)

Тип	Код	Длина (м)	Вес (г)	Упаковка (шт.)	Для соединения
IZ/16/2F/12	2921066	0,21	120	10/120	EFI-2, KZS-2M
IZ/16/2F/12/D*	2921200	0,21	120	10	
IZ/16/2F/54	2921067	1	540	10	
IZ/16/2F/54/D*	2921201	1	540	10	

Шина электромонтажная изолированная (вилочный тип) IZ 16 mm² (I_{sum} = 100A)

Тип	Код	Длина (м)	Вес (г)	Упаковка (шт.)	Для соединения
IZ/16/4F/12	2921068	0,21	230	10/80	EFI-4, KZS-4M, ETIMAT 3P+N
IZ/16/4F/12/D*	2921210	0,21	350	10/80	
IZ/16/4F/56	2921070	1	1000	10	
IZ/16/4F/56/D*	2921211	1	1000	10	

Шина электромонтажная изолированная (вилочный тип) IZM 10 mm² (I_{sum} = 63A)

Тип	Код	Длина (м)	Вес (г)	Упаковка (шт.)	Для соединения
IZM 10/3F/12	2921130	0,21	100	20/180	MPE25, MS25
IZM 10/3F/12/D*	2921190	0,21	160	20/180	
IZM10/3F/54	2921131	1	530	20	
IZM10/3F/54/D*	2921191	1	700	20	

Шина электромонтажная изолированная (вилочный тип) IZM 16 mm² (I_{sum} = 100A)

Тип	Код	Длина (м)	Вес (г)	Упаковка (шт.)	Для соединения
IZM16/3F/4xMPE	2921132	0,06	130	20/180	MPE25, MS25
IZM16/3F/D 4xMPE*	2921192	0,06	130	20/180	
IZM16/3F/20xMPE	2921133	0,30	700	20	
IZM16/3F/D 20xMPE*	2921193	0,30	700	20/180	

* D - шина с двойной изоляцией

Шина электромонтажная изолированная (вилочный тип) IZ 16 mm² (I_{sum} = 100A)

Тип	Код	Длина (м)	Вес (г)	Упаковка (шт.)	Для соединения
IZ16/1F/12/STV	2921071	0,32	90	40/240	STVD02, EFD14
IZ16/3F/12/STV	2921072	0,32	205	20/120	
IZ16/1F/36/STV	2921073	1	270	40	
IZ16/3F/36/STV	2921074	1	650	20	

Шина электромонтажная изолированная (SKN-type) SKN 10 mm² (I_{sum} = 63A)

Тип	Код	Длина (м)	Вес (г)	Упаковка (шт.)	Для соединения
SKN0022/10 (1p+N) 12мод.	2921148	0,216	203	10	KZS-1M SUP (верхнее подключение)
SKN0030/10 (3p+N) 12мод.	2921149	0,216	292	10	
SKN0021/10 (1p+N) 12мод.	2921150	0,216	203	10	KZS-1M (нижнее подключение)
SKN0029/10 (3p+N) 12мод.	2921154	0,216	292	10	
SKN0032/10 (1p+N) 12мод.	2921155	0,216	160	10	EFI2+10xETIMAT 1N
SKN0034/10 (3p+N) 14мод.	2921156	0,252	378	10	EFI4+10xETIMAT 1N

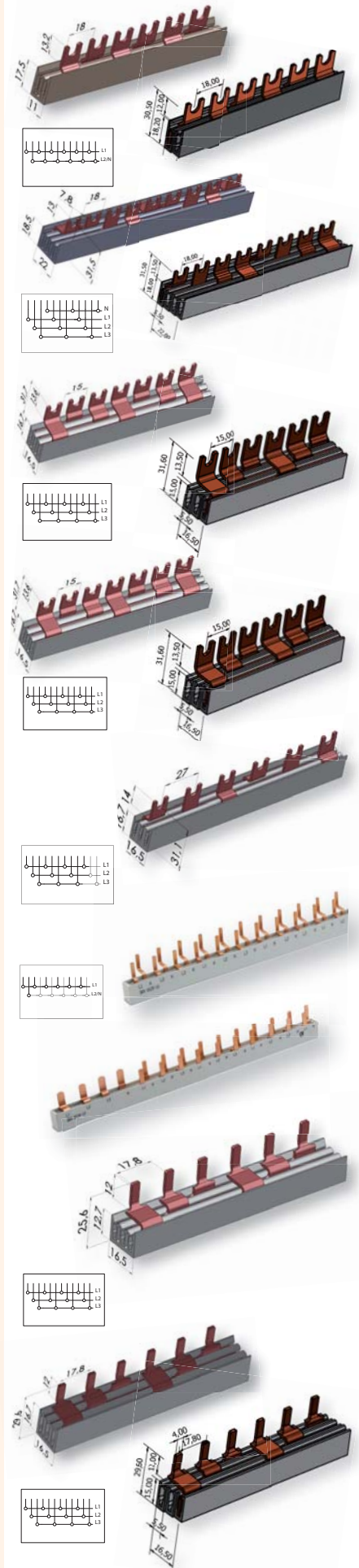
Шина электромонтажная изолированная (штырьковый тип) IZS 10 mm² (I_{sum} = 63A)

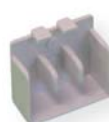
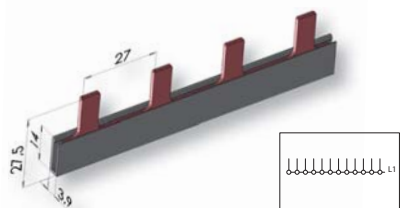
Тип	Код	Длина (м)	Вес (г)	Упаковка (шт.)	Для соединения
IZS10/1F/12	2921100	0,21	42	40/240	ETIMAT, VLDO1 SV, ETITEC, EFD8, EFD10
IZS10/1F/54	2921101	1	207	40	
IZS10/3F/12	2921102	0,21	100	20/120	
IZS10/3F/54	2921103	1	480	20	

Шина электромонтажная изолированная (штырьковый тип) IZS 16 mm² (I_{sum} = 100A)

Тип	Код	Длина (м)	Вес (г)	Упаковка (шт.)	Для соединения
IZS16/1F/12	2921110	0,21	60	40/240	ETIMAT, VLDO1 SV, ETITEC, EFD10
IZS16/1F/54	2921111	1	241	40	
IZS16/3F/12	2921112	0,21	140	20/120	
IZS16/3F/12/D*	2921172	0,21	140	20/120	
IZS16/3F/18/D*	2921173	0,21	230	20/120	
IZS16/3F/54	2921114	1	670	20	
IZS16/3F/54/D*	2921174	1	630	20	

* D - шина с двойной изоляцией

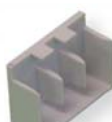




Z-10/16/3F



Z-12/3F



ZS-10/3/F



Z-16/2F



Z-16/4F

Шина электромонтажная изолированная (штырьковый тип) IZS 16 mm² (I_{sum} = 100A)

Тип	Код	Длина (м)	Вес (г)	Упаковка (шт.)	Для соединения
IZS16/1F/12/V	2921120	0,32	90	40/240	STVD02, VLC14
IZS16/1F/36/V	2921121	1	260	40	
IZS16/3F/12/V	2921122	0,32	200	20/120	
IZS16/3F/36/V	2921123	1	665	20	

Заглушки к шинам

Тип	Код	Совместимость	Вес (г)	Упаковка (шт.)
Z-10/16/3F	2921144	IZ10/3F, IZM10/3F, IZ16/3F, IZM16/3F, IZ16/3F/STV, IZS16/3F, IZS16/3F/V	1	25/250
Z-12/3F	2921019	IZ12/3F	1	25/250
Z-10/1F	2921220	IZ10/1F, IZ10/3F/D, IZM10/3F/D, IZS10/1F	1	25/250
Z-12/1F	2921221	IZ12/1F, IZ12/3F/D	1	25/250
Z-16/1F	2921222	IZS16/3F/D, IZ16/3F/STV/D, IZM16/3F/D, IZS16/1F, IZS16/3F/D, IZS16/3F/V/D	1	25/250
Z-16/2F	2921224	IZ16/2F	1	25/250
Z-16/4F	2921225	IZ16/4F	1	25/250
ZS-10/3F	2921226	IZ10/3F, IZS10/3F	1	25/250

Аксессуары

Шина монтажная (DIN-рейка)



Шина монтажная TH 35

Тип	Код	Длина (м)	Вес (г)	Упаковка (шт.)	Назначение
TH35x7,5/L-1m	2911022	1	312	10/50	для установки модульного оборудования
TH35x7,5/L-2m	2911023	2	624	10/30	
TH35x7,5/A-1m	2911024	1	312	10/50	
TH35x7,5/A-2m	2911025	2	624	10/30	
TH35x15-2m	2911048	2	1280	6	
TH15x5,5	2911010	0,40	140	50	

Примечание: тип L - стандартное гальваническое покрытие
тип A - гальваническое покрытие более высокого качества



ELZ-Y



ELZ-B

Клеммы PE/N на шину TH35

Тип	Код	Описание	Вес (г)	Упаковка (шт.)
ELZ-Y	1101272	Клеммы PE (12 x ø 5,5 mm ²)	48	1/10
ELZ-B	1101273	Клеммы N (12 x ø 5,5 mm ²)	48	1/10

Блоки распределительные EDB

Применение - Распределительные блоки используются в качестве соединительных элементов: проводников нейтрали "N", заземляющих проводников "PE", отходящих линий.

Технические характеристики

Степень защиты	IP20 (с защитной крышкой)
Динамическая устойчивость к токам К.З. (I _{pk})	20 kA
Номинальный ток (I _n)	125A
Соответствие стандартам:	EN 60947-1, EN 60947-7-1

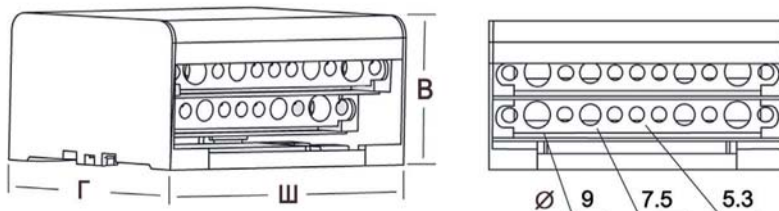
Распределительные блоки EDB (2-полюсные)

Тип	Код	Описание	I _n (A)	Размеры (В x Ш x Г)	Вес (г)	Упаковка (шт.)
EDB-207	1102300	2 x (5 x Ø 5,3 + 2 x Ø 7,5)	125A	50 x 65 x 42	0,14	1/100
EDB-211	1102301	2 x (7 x Ø 5,3 + 2 x Ø 7,5 + 2 x Ø 9)	125A	50 x 100 x 42	0,18	1/100
EDB-215	1102302	2 x (11 x Ø 5,3 + 2 x Ø 7,5 + 2 x Ø 9)	125A	50 x 133 x 42	0,22	1/50

Распределительные блоки EDB (4-полюсные)

Тип	Код	Описание	I _n (A)	Размеры (В x Ш x Г)	Вес (г)	Упаковка (шт.)
EDB-407	1102303	4 x (5 x Ø 5,3 + 2 x Ø 7,5)	125A	50 x 65 x 88	0,24	1/100
EDB-411	1102304	4 x (7 x Ø 5,3 + 2 x Ø 7,5 + 2 x Ø 9)	125A	50 x 100 x 88	0,34	1/50
EDB-415	1102305	4 x (11 x Ø 5,3 + 2 x Ø 7,5 + 2 x Ø 9)	125A	50 x 133 x 88	0,46	1/50

Диаметр отверстий	Проводник с наконечником	Проводник без наконечника
		
Ø 5,3 мм ²	1,5 - 6 мм ²	2,5 - 6 мм ²
Ø 7,5 мм ²	6 - 16 мм ²	10 - 25 мм ²
Ø 9 мм ²	10 - 16 мм ²	10 - 35 мм ²



Материалы:

- Соединительные (винтовые) шины выполнены из латуни;
- Корпус изготовлен из самозатухающего, не поддерживающего горения пластика;
- Крышка, изолирующие пластины и изолирующая задняя панель изготовлены из поликарбоната.

Особенности:

- Возможность монтажа на шину TH35 (DIN-рейку) или на монтажную панель;
- Каждая шина изолирована;
- Защитная крышка выполнена из прозрачного пластика (визуальный контроль);
- 2-х и 4-полюсное исполнение;
- Возможность подключения проводников с гильзовыми наконечниками или без них.



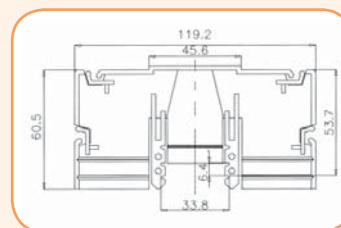
Универсальные профильные конструкции UPO

Применение - Профиль UPO предназначен для изоляции клемм модульных устройств, встроенных в распределительные ниши. Модульные устройства монтируются на шинах TH 35, которые должны быть размещены на расстоянии 125 мм друг от друга между продольными осями.

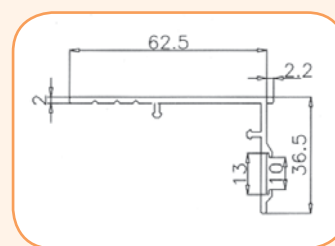
Описание: Система профилей UPO состоит из боковых фиксаторов UPO, монтируемых на шинах TH 35, плоских и угловых профилей - для защиты верхних и нижних клемм модульных устройств, смонтированных на шине TH 35. Профили плоские и угловые монтируются на боковых фиксаторах UPO, посредством вдавливания, без использования шурупов. Их можно нарезать необходимой длины.

Технические характеристики:	
Стандартная длина профиля UPO*	1 м.
Число боковых фиксаторов UPO* на 1 м. профиля	2 шт.
Расстояние между шинами TH	125 мм

Боковой фиксатор UPO				
Тип	Код	Вес (г)	Упаковка (шт.)	
Боковой фиксатор UPO	1214011	20	18	



Угловой профиль UPO				
Тип	Код	Длина (м)	Вес (г)	Упаковка (шт.)
Угловой профиль	1214013	1	100	1/306



Плоский профиль UPO				
Тип	Код	Длина (м)	Вес (г)	Упаковка (шт.)
Плоский профиль	1214012	1	100	1/322

